



近年來由於種植水稻利潤不高，政府積極提倡企業養豬及養肉牛，這是提高農村經濟收益的最好辦法，也是農友所樂於接受的。

雖然如此，但在大部分地區尚無養豬及養牛貸款，農友雖想試養，却因資金不足而作罷，這

樣怎會引起農民的興趣呢？

因此，希望農復會及中國農民銀行能普遍貸款給有養殖興趣的農友，才能發展養豬養牛的畜牧事業。

中和鄉積穗村五五一號黃南昌

我經常感覺到我們的農業缺少「情報」，即各地栽培的情形，希望貴刊能將全省各縣地區在每一季所栽培的作物種類、收成時期做一介紹，使農友們能相互知道本省農作物的栽培狀況，各自衡量某種作物的栽培面積，以免發生同一作物盛產滯銷的不良現象。

目前各地農作物的栽植，好像是固定性的，終年以至數年仍一成不變的那幾種作物在反覆栽培，幾乎是代代相繫。事實上，也許栽培他種新作物，效果要比目前更好也不一定。

提高單位面積產量，對於實施輪作，保持地力，仍是重要的一環。

因此各地各季作物栽培情形，請貴刊多做介紹報導，以誘導栽培，以利實施輪作，促進增產。

東勢鄉新坤村五十三號許世治

我於十年前參加貴社有獎調查測驗，榮幸得第一名，獲獎品電唱收音機一台。

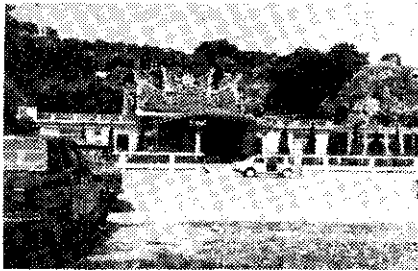
近因收音機鏡面玻璃被小孩打破，曾函請貴社幫忙再配一塊，承貴社熱心服務，無任銘感，特此申謝。

善化鎮什乃里九〇號廖江陣

清水岩在高雄縣林園鄉內，因有一永不停息清可見底的噴泉而得名。岩寺建於二百年前。現有石船和長達半公里的仙洞等十數處可供遊覽的勝景。

由岩上可眺望高屏大溪，海中琉球、宛如臥龍吐珠，美不勝收。

林園鄉林家村三五號林雄



清水岩寺(林雄)

收據號碼

| 單款存金儲撥畫 | | | |
|---------|-----|-------|----------|
| 地址姓名款寄 | 新台幣 | 戶帳款收 | |
| | | 名戶 | 戶帳 |
| | | 豐年社 | 台灣第五九三〇號 |
| 戳日組撥畫 | | 戳日局辦經 | |
| 手續費 | 次 | 元 | 角 |

局長 經辦員 局號

查存組金儲撥畫由聯本

| 單知通款存金儲撥畫 | | | |
|-----------|-----|-------|----------|
| 地址姓名款寄 | 新台幣 | 戶帳款收 | |
| | | 名戶 | 戶帳 |
| | | 豐年社 | 台灣第五九三〇號 |
| 戳日局辦經 | | 戳日局辦經 | |
| 手續費 | 次 | 元 | 角 |

局長 經辦員

戶帳交寄後帳登組金儲撥畫經聯本

◎存款後由郵局發給正式收據為憑本單不作收據用◎



農友園地

太不公平

兩個小學生在操場打架，老師看見了，罰他們各寫名字一百次。其中一個立刻反對：「老師，這太不公平了！我的名字叫龔驥鵬，他的名字叫丁小一。」（蔡有仁）

香臭之間

林：「香水和臭豆腐有什麼分別？」

李：「香水在別人身上好，臭豆腐在自己嘴裡好。」（王世芳）

前天的事

巡警跑得滿身大汗，問正在路邊玩耍的小孩：「小朋友，你有沒有看見一個戴黑帽子的人慌慌張張的經過這裡？」

「有呀！」小孩一指前面：「往那邊跑了。」巡警依照小孩所指的方向急忙追去。

「可是那是前幾天的事了！」那小孩接着說。（蔡輝明）

不受影響

林：「老李呀！你這件衣服既髒且破，樣子又舊，顏色也不好，料子又差勁……」

李：「隨你怎樣批評好了，反正對我都毫無影響！」

林：「怎麼沒有影響呢？衣服可代表一個人的風格。」

李：「因為這件衣服是我爸爸的。」（廖學典）

強迫推銷

某刊物採用強迫推銷的方法，不管讀者訂閱與否，總先寄上一份，附一通知，信上寫着：「如不願訂閱本刊，請將原件退回。」

一位建築材料商，收到好多次，不勝其煩。他就運了一卡車的細沙和碎石子，堆在雜誌社門前，上插一木牌，寫着：「如不需要請將原物退回」（玫娉）



锯木新法 (詳聰賢)

「豐年」訂閱通知單

| 欄 | | 信 | | 通 | |
|----|---|---|---|---|----|
| 新訂 | 自 | 年 | 月 | 日 | 卷 |
| 續訂 | 自 | 年 | 月 | 日 | 卷 |
| | | | | | 期 |
| | | | | | 起 |
| | | | | | 年分 |

親愛的豐年讀者：

從今年元旦就開始，本刊改用品質略好的紙張，以求得清晰的印刷效果。新舊紙價的差額，每年達二十四萬元。此外，豐年的印刷工資、稿費、郵資以及人事管理費用，近年來都有相當幅度的增加。我們為了維持收支平衡，不得不調整訂價。

新訂價全年六十元，二年一百元，三年一百四十元，零售每本三元，六十一年一月一日起實行。未到期舊訂戶，在六十年年底以前，提前匯款續訂的，仍然照舊訂價（全年四〇元、二年七〇元、三年一〇〇元）優待。

本刊的老訂戶都知道，我們的訂價一向在生產成本（包括印刷、紙張、稿費）之下，不足之數由廣告及其他收入補貼。要不是收支平衡受到影響，我們決不願增加讀者負擔的。

敬請讀者幫助我們解決困難，我們願意永久為農友們服務，

並祝

健康

豐年社社長 謹啓