

加速開發農牧資源：

談坡地農業機械的利用

余惠生

政府當局已經把山坡地農牧資源開發工作，列為當前重要的經濟建設項目之一。希望今後能將全省的山坡地，分期推行水土保持工作。對宜林地好好的造林；適宜農牧的土地，用新的生產技術及經營方式，加強農牧生產。

對山坡地區的水土保持處理及農牧生產，多少年來我們都是依賴萬能的雙手，和一些簡單的農具如鋤頭、牛犁。很多農友都有過相當的經驗，知道這是非常吃力，而且效力很低的方法。假如我們又進一步談到生產資材和農畜產品的運搬，在羊腸小徑上，利用人力肩挑背負，不但辛苦又費時，每人每次的運搬量太少，甚至產品的價款只能付給運搬工資。

這許多事實，說明了山坡地農牧資源的開發，利用新型農用機械，提高工作效率，降低生產運輸成本，實在是件非常重要的工作。

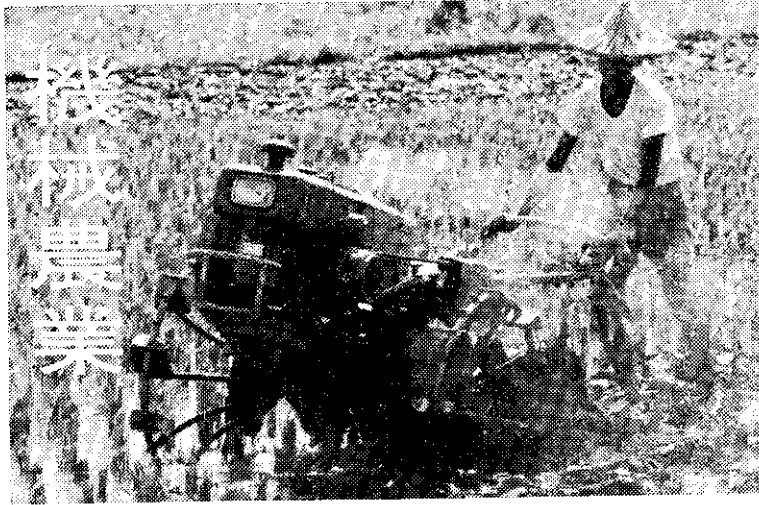
坡地用機具

生產用具：整地和

中耕，可用各型的耕耘機。就一般經營山坡地的農戶來講，因經營面積小，自買耕耘機並不合算，最好聯合購用。

果樹的病蟲害防治

方面，過去很多農戶已購有噴霧器或噴粉器，現在又有自動式的出售，凡大面積的農場或聯合幾個農戶，可採用新式的農用噴霧機。也可用管路噴藥設備，比較經濟且適於共同防治



水田犁耕 (白衛理)

此外茶樹及桑樹，也可使用機械採葉。

灌溉用具：灌溉對作物的產量和品質都有相當關係，但在山坡地因為水源缺乏，灌溉不易做到。按照目前的情形，可以單獨或聯合附近土地的耕作，在找到水源後築壩蓄水或打井，利用抽水機，然後配置小型水池及輸水管路，引水灌溉。如果經濟狀況較好，並且可以裝置噴水灌溉設施。

資材及產品運輸工具：為了節省運搬費用，修築農道，利用小貨車或小型耕耘機加裝拖車，運輸生產資材，如肥料、種子、農藥、農具等及農產品，是一種很好的方法。此外裝置索道，作運搬工具也可以節省勞力。

最近日本山坡地農家，已在使用一種單軌車，每次可運搬五〇〇公斤的物。車軌固定，車輛可以搬移，是一種很好的新型運輸工具。如果台灣的農機工廠，能設法與日本製造廠合作，在台灣就地製造，減低售價，並供應日後修理零件，也很合用。

水土保持處理和道路修築工具：水土保持處理，目前以改良山邊溝和平台階段占多數，泥土挖掘方化費勞力很多，現在山地農牧局已有JD三五〇型的推土機。農友可向各縣市水土保持工作站或山地農牧局各地工作處聯絡，只要負擔油料費便可以替需要者服務。至於農路的修築，該項推土機也可以使用。

通力合作克服困難

要盡量利用機械作農牧生產，當然在農友們來講還有很多困難，在這裡順便向農友提出幾項建議：

(1) 台灣農家農場經營面積小，而且通常還分為很多筆，經營上已經不便利，利用機械更會增加資金。所以希望農友能願及日後經營及改善的方便，盡量自行設法和鄰近農友土地交換，先使自已的小面積農場能夠集中，以利操作。

(2) 像道路、灌溉設施、運輸索道等，單獨一個農家來辦理力量不夠，也不能充分利用。有時因為所經過土地不只一家，更妨礙了工作的推動。

所以，希望大家能夠在為自已謀利益，為地方求富裕的原則下，合作辦理。

(3) 一種事業的推動，當然要錢，錢的來源要自已設法籌措。首先，我們要努力增產，以求收入的增加，其次要節約儲蓄，使賺到的錢能夠省下來用作購買機械及其他設備。



日本山坡地使用的單軌車