

### 惡鬼螺襲擊牡蠣

#### 食船虫船底鑽孔

有些貝類是我們的敵害，引起的損失無法估計，這是一般人難以想像的。最糟的是對於這些生活在無邊大海中的害敵，我們却束手無策，難以消滅它們。

當這些破壞性的貝類，襲擊牡蠣或蛤利養殖場時，立刻引起驚人的損失。他們侵入以後，由於繁殖力的驚人，一夜之間破壞了整個養殖場，經營者因此被迫放棄養殖。

襲擊他種貝類的肉食性貝類，有如下種類：  
惡鬼螺科的疣螺、荔枝螺、結螺、鬼菜螺、赤辛螺、岩石法螺、縮緬法螺、奧羽環珞螺、姬環珞螺等。

以上各種貝類都醜陋非常，為貝殼收集家所追求的珍貴標本，但是在經濟的觀點上，它們却是人類的大敵。有些種類，如疣螺、荔枝螺、結螺、赤辛螺等，分布範圍極廣；從極冷的寒海以至於赤道，幾乎無一處沒有它們的踪跡。

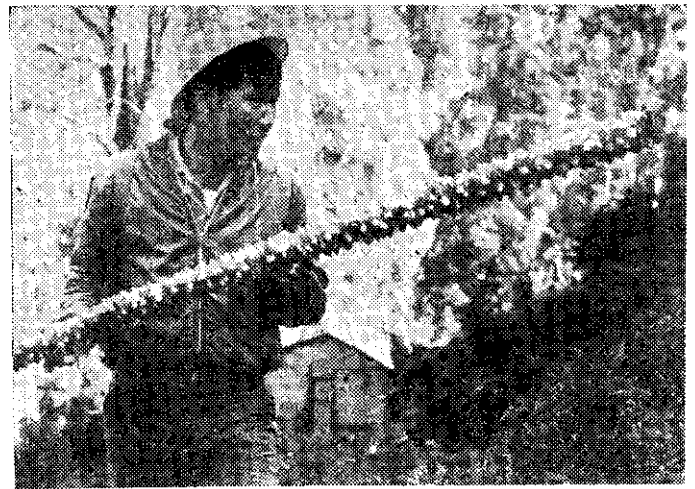
所有肉食性貝類，舌上都有長而強硬的適於咀嚼肉類的齒，或者具有如鏈刀般的粗板。它們又具有分泌酸液腺體，能夠溶解牡蠣的石灰質外殼。用齒舌伸進被害貝類的體內，吸取它們的體汁，直至死亡。所以這些破壞性貝類出沒的地方，我們可以在海灘上發現許多穿孔的死亡貝殼。

還有一種特殊的有害貝類，就是食船虫（鑿船虫、鑽孔虫），鑿船虫體形類似蠕虫，實際上屬於一種二枚貝類。

牠們貝殼極小，吻端鋸齒能夠鑿穿硬木，在堅硬的木材中所穿孔道，有的成弧狀，有的成直角。為害的結果，全材蝕空成為蜂窠狀。

木造船壳或海岸木柱，雖經塗抹木溜油、瀝青、銅漆等，也不能完全防止食船虫。唯一有效的方法，是用薄銅片釘蓋船隻浸在水中部分。如受風雨剝蝕脫落，食船虫就從暴露部分乘機浸入。

林惠民



刺榕又名鵲不踏  
可作室內裝飾品

刺榕生長於台灣高山的潤葉樹林中，或開墾地內，是落葉小喬木，樹幹基部有螺旋形排列的瘤狀尖刺。人們怕刺傷不敢輕易去摸它，飛鳥也不願在它的枝幹上站立，所以它的別名叫「鵲不踏」。

刺榕在植物學上屬於五茄科（學名 *Aralia dechuniana*），樹幹灰白色，年輪顯明，質輕軟，可製木屐，嫩葉可供食用。這樹常與蝶形花科的刺桐相混淆，因為這兩種樹的樹幹有些相似。

有刺的刺榕樹幹，很引起人們的好奇，許多山地同胞把它砍下運到都市，高價出售作為室內裝飾品，所以它的身價就一躍千丈了。

呂福和

有刺的樹幹可作室內裝飾品

優選良種

天理交配 **YS** 大和農園產品 1972年 新子介紹

(長岡交配各品種現貨供應)

**獨家進口 三季蔣霸王白菜**  
本品種原系本產黑葉包心白與日本煙台交配而成之新一代純黑葉大型煙台包心白菜，深花，不易抽苔，該品最可靠、耐寒暑、抗病力強、營養俱佳，耐運輸，最易栽種，結球完全，冬採收，每球3公斤左右，十成收穫為其特性，市場消費者賞識新品種原裝1兩半罐每兩80元，全省各地種子行均有售。

**小玉西瓜一代交配**，綠皮、黑花紋、肉鮮黃子少甘味，甜度高，每粒2公斤重，最據聲譽，西瓜品系之冠，比其他品種市場更受歡迎易售，價高眾所知大和西瓜，世界公認好評。

**ニユ一メロン香瓜** 早生綠皮、抗病、耐潮、色黃金城甜瓜 光澤、結球多、味香、甜度高。

**巨豐菠菜、ミカサ菠菜** 本品種生長快可在八月至三、四月間隨時播種，比其他品種產量高數倍。(高冷地區夏作佳種)

**金力甘藍**  
一代交配種耐暑、抗病、抗旱等極強，最適合作省氣候四季栽種、育苗25日定植後55~60日可收成，質甜嫩柔軟每球重二公斤左右，在十多年歷史，為一致讚譽品種。(原封包三兩裝每兩90元)

台總代理 新裕興企業股份有限公司 新合成種子行  
台北市迪化街一段一四九號  
台灣郵政劃撥：502號 TEL：543787