

陳輝煌

# 龍柏：庭園高貴觀賞植物

龍柏樹姿呈圓錐形，幹聳直，側枝盤旋向上繞生，葉色碧綠，四季如一，是庭園中不可缺少的高貴觀賞植物。

## 布置方法

庭園種植龍柏，可依地形和環境，採取單植、叢植或列植。

單植可以表現雄偉和安祥。草地或道路轉角採用叢植。機關和學校建築物旁可列植，以增加整齊和肅穆的感覺。

作綠籬栽培時，需密植，並加以適當的修剪。必要時應剪去樹頂，預防生長過高，以免影響室內視線和日照。

盆栽應用不多，但如剪定與管理得當，也是一種很珍貴的盆栽材料。

## 扦插繁殖

龍柏的繁殖方法，有播種、扦插和嫁接等。一般以扦插法為主，播種和嫁接很少應用。

扦插時，插穗以選用當年生春芽成熟後的枝條為宜。在十一月至一月剪枝扦插，過遲則新芽發生後再剪枝扦插，成活率會顯著降低。

插穗長度約一五一二〇公分。土壤以沙質壤土或壤土為佳。整地、作畦後，以行距一五公分，株距五公分密插。

插穗需先除去基部葉片，插入土中部分占插穗的二分之一至三分之二長，再用手壓緊土壤。

插穗入土略深，較能忍受日光暴曬，成活機會較大。入土太淺，容易枯萎。

扦插後，要澆水保持土壤適當濕度。每天上午九時至下午五時，並需加蓋竹簾，避免強烈陽光直射。

下午五時以後，日照轉弱時，應除去竹簾，使通風，並接受潮濕。

扦插後經三至四個月發根，是植科植物中發根最慢的。

龍柏能耐嚴寒，因此扦插繁殖在北部較為適宜，尤其海拔較高地方，成活率可達八〇%。陽明山竹子湖一帶，冬季經常連綿陰雨，日照較弱，扦插後不需加蓋竹簾。

中南部冬季氣候乾燥，日照較強，氣溫亦高，扦插成活情形不佳，因此，中南部的種苗商，常到北部大批採購扦插剛成活的幼苗，再加以培養後出售。

## 栽培管理

### (1) 選苗

苗木以樹姿優美，基部圓大，頂端尖細的圓錐形為佳。如基部缺少枝



詳細說明書備索

| 種類    | 適用作物及處理法                                      | 用量稀釋倍數                   |
|-------|---|--------------------------|
| 多谷粒劑  | 水田雜草於萌芽前處理                                    | 1分地3公升                   |
| 速草淨液劑 | 果樹園、田岸、空地之雜草，接觸性最速效殺草劑。                       | 200-3000倍                |
| 多谷乳劑  | 蔬菜園、洋葱、花生、大豆等萌芽前處理，即栽種後3-5天內使用                | 1分地600-1300倍             |
| 佳滅水和劑 | 甘蔗園、花生、大豆、馬鈴薯、鳳梨、果樹園、於栽植或播種後或中耕後立即使用，屬萌芽前處理劑。 | 1分地0.5-3公升<br>700-10000倍 |



正豐化學股份有限公司 台中縣霧峰鄉民生路200號 電話163號

葉，主幹露出，或枝葉不密，以及雙幹或多幹的，都不是好苗。

龍柏生長緩慢，苗木價格以樹齡和高度計算。樹齡越大，植株越高，價格越貴。台北一般交易行情是一台尺高每株約二十元，二台尺高約四十元，十年生一丈二尺高的在五元以上。

(2) 移植

扦插生根後一年，需作第一次移植。移植時期為十一月至一月間。行株距依幼苗發育情形而定，通常以不使兩株枝葉互相密接為原則。如果枝葉過於密接，密接部分易因缺乏日照而枯萎，影響植株美觀。

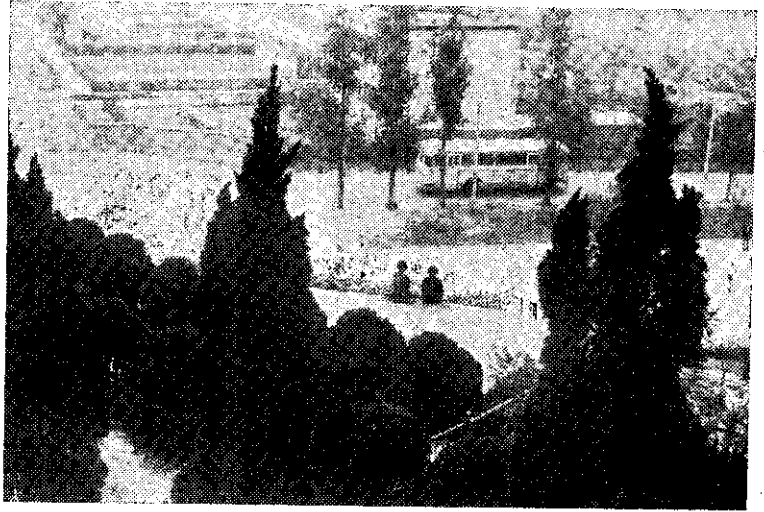
以後每一一二年移植一次，以避免主根深入土中，土層缺乏細根，從而影響定植時的成活率。

大苗的移植，應在移植前一年剪斷主根，促進新根生長，一年後帶土掘起。護根土的大小，依樹苗大小而定，一般以樹幹基部直徑的三—六倍，作為護根土的半徑，並用草繩束捆，不使崩散。

栽植深度按原種植深度為宜。栽植時連草繩一起覆埋，並充分鎮壓，使園土與護根土密接，不存空隙。強風地區應立支柱，使不致倒伏。

(3) 灌水

龍柏喜潮濕，俗謂「乾松濕柏」



南港胡適墓園中的龍柏

呂福和

。灌水量需依土質和氣候而定，以保持土壤適當濕度為原則。幼苗更需注意灌水，避免因缺水影響生長。大樹苗定植後，應立即充分灌水。

(4) 施肥

龍柏通常很少施肥，但為促進幼苗生長，可施用適量氮肥。

施肥時，應注意不可傷害葉片。肥料以豆餅、尿素，和硫酸銨為主。

苗木定植前，植穴預先施下堆肥或厩肥做基肥，以促進生長。

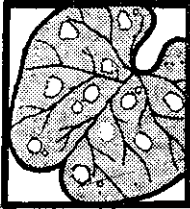
番茄灰腐病 (左圖)



西瓜炭疽病 (左圖)



瓜類白粉病 (左圖)



西瓜怕霜由黃轉綠トマト尻腐病、白粉病、軟腐病、青枯病、炭疽病蔬菜等使用愛農1號能增強養樣生根，更有抗病力之奇效

姊妹品 愛農1號 防霜·白粉病·軟腐病·請用愛農1號

防止落果 促進肥大  
中國唯一植物救星!!

植物調整劑

農林廳登記証字第1568號



只要您肯試用  
多一分下藥  
多十分收穫

**愛農**  
ARON アロン



柑桔、蘋果、水梨、葡萄、芒果、荔枝、棗仔、枇杷、水蜜桃等。各種果樹及水稻、蔬菜等，噴霧本品能增強各種抗病力，更加發芽、養種、結實、賦活葉面細胞等特點，黃萎病回復強壯。

不是誇擴 / 只靠事實 /  
每次噴霧稀釋2,000~3,000倍

小森化學產業會社 提供處方  
得力綜合興業化學工廠 榮譽出品

通訊處：台中縣豐原鎮府前街新生巷23-8號  
台北聯絡處：台北市民生西路216號  
台北市延平北路四段112號

電話 2867  
電話 517570  
電話 516772