

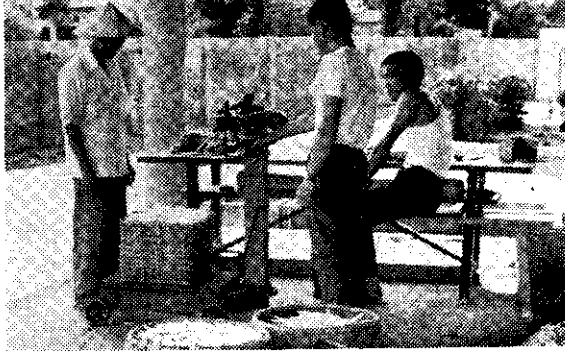


# 農民銀行 乳牛貸款

中國農民銀行 輔導，訂有共同產  
爲配合政府發展乳 銷計畫的酪農，共  
牛專業政策，增訂 同飼養乳牛在四〇  
乳牛貸款辦法，從 頭以上，其共有土  
四月一日開始接受 地面積足以充分供  
申貸。

凡居住於乳酪 的需要，並有適當  
加工區內，或其附 的管理人員者。

近設有集乳站的酪 每戶飼養乳牛在四  
農或民營牧場，合 〇頭以上，備有充  
於下列條件者，都 分供應牧草及牛隻  
可以申請貸款：  
(1)酪農戶：由 活動的適當土地，  
酪農成立小組，或 並有適當管理人員  
接受政府有關機關 者。



藍苧收購

貸款用途包括 牧地改良，最長可  
，購買乳牛、興建 貸放七年；購買機  
牛舍、牧地改良及 具者，最長貸放五  
添購擠奶器與冷凍 年；民營牧場，最  
設備等必需機具。 長只能貸放四年。

貸款金額，按 以上均自貸款日起  
實際所需金額七成 均攤還本金，利息  
以內核貸。貸款利 依攤還本金時間繳  
率，年息九厘。 付，利隨本減。  
凡酪農戶購買 乳牛、興建牛舍及

## 我將在東京舉辦

### 食品花卉展覽會

經濟部對外貿 京遠東貿易服務中  
易發展協會，決定 心，舉行食品及花  
五月二十四日至二 卉展覽會，藉以刺  
十九日，在日本東 激銷售，促進產品

對日輸出。 這次展出的種  
類包括：果菜、食  
品、茶葉及鮮花。  
台灣區花卉發展協  
會，決定在這次展  
覽中，展出各種材  
料製成的花盆、花  
瓶及本省所生產的  
鮮花。

省農會附設的 各級農會農化廠，  
已從四月八日起開  
工生產。  
這個由全省三  
級農會共同出資，  
興建於雲林桐鄉  
的農化廠，將生產  
本省農產需用的農  
藥三十餘種，透過

## 農會農化工廠 開工生產農藥

各三級農會供銷業 務系統，減除中間  
費用，以合理的價  
格直接供應農民。  
這一新建農藥  
廠，每日將可製造  
各類農藥二四、〇  
〇〇公斤，包括液  
劑工廠及水和劑工  
廠每日各生產二千

台庫舉辦的外 銷蘆筍生產貸款，  
其對象限爲：參加  
外銷聯營的蘆筍罐  
頭工廠（再由工廠  
透過鄉鎮區農會轉  
貸契約約農），及  
合庫舉辦的外  
銷蘆筍生產貸款，  
其對象限爲：參加  
外銷聯營的蘆筍罐  
頭工廠（再由工廠  
透過鄉鎮區農會轉  
貸契約約農），及

工廠自營農場。 貸款期間爲十  
個月，利率爲年息  
一分一厘四毫。  
專家研討  
森林科學  
中美森林科學  
研討會，日前在台  
北舉行。中美一流  
森林學者專家，在  
會中共同研討台灣  
的森林資源開發及  
育種。  
國科會表示：

台庫舉辦的外 銷蘆筍生產貸款，  
其對象限爲：參加  
外銷聯營的蘆筍罐  
頭工廠（再由工廠  
透過鄉鎮區農會轉  
貸契約約農），及  
合庫舉辦的外  
銷蘆筍生產貸款，  
其對象限爲：參加  
外銷聯營的蘆筍罐  
頭工廠（再由工廠  
透過鄉鎮區農會轉  
貸契約約農），及

## 本

年期外銷白蘆筍罐頭原料，繼續實施計畫產銷  
，辦理農工契約生產。換句話說，外銷蘆筍罐  
頭工廠，製造罐頭所需要的原料，一定要透過農會，  
和筍農按照政府規定，每公斤九元契約收購，沒有契  
約就不能收購、製造，當然也不能外銷。和以前蘆筍  
盛產期就滯銷殺價，數量少就搶購等不安定的情形比  
較，大有進步。如果各方面都能密切合作，相信本省  
蘆筍事業的前途，將可無限量的發展。

## 控制數量品質·維護蘆筍事業

原料蘆筍是由筍農生產 的，其品質也由筍農控制。  
本省蘆筍事業的發展與筍農 息息相關。現在把應注意的事項列述於下：

**控制數量：**蘆筍爲製罐外銷的作物。按照計畫數  
量生產，才能維持合理的外銷價格。超量生產，價錢  
就會下跌，筍農也會連帶受到損失。所以原料收購數  
量，一定要按照契約的數量收購，工廠不會少收購，  
也不會增加收購量。契約以外，多餘的生產量，要自  
行處理。

**確保品質：**原料蘆筍的品質，直接影響罐頭品質

要做品質好的罐頭，就要符合規定，原料要新鮮。  
**原料檢收規定：**(1)蘆筍合格品，每公斤一律九元  
，比去年增加一元。(2)蘆筍的長度，不得超過十七公  
分。(3)蘆筍收穫後，不可以用水洗，要盡快送到檢收  
站，以保持新鮮。(4)筍尖帶色的小筍（直徑十二·九  
公厘以下）和特大筍（直徑二二公厘以上），都是不合  
格品，一律不檢收。(5)筍農對於蘆筍的調理工作，應  
該在家裡作好，千萬不要在檢收站內調理。(6)交蘆  
筍要帶筍農証，同時要自行  
交箱，並當場向管理員索取  
採購傳票。每日的交箱要按  
照實際生產數量，且最高每分地不得超過十五公斤。  
交滿契約數量，農會就會將筍農証交回，不能繼  
續再交。千萬不可將筍農証交給商販交回，否則一經  
發覺，立即取消契約資格，並將筍農証收回作廢。  
**未契約應廢耕：**本省目前蘆筍栽培的面積，已經  
過多。契約收購量以外，依規定工廠無法增加收購量  
，所以，多餘的面積應及早廢耕轉作，以免多生產的  
蘆筍賣不出去，受到損失。（柳合生）