



適合機械作業。(張雙滿)

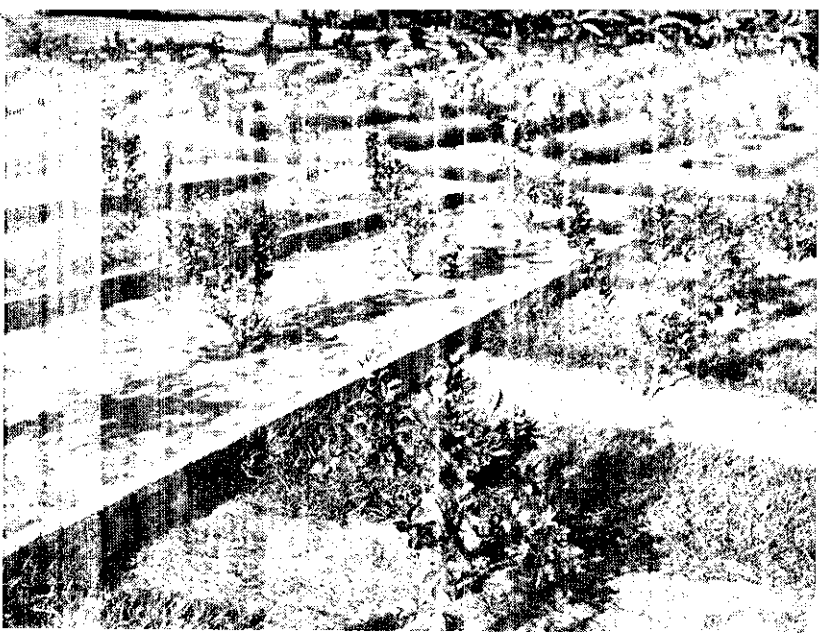
物的研究

上占主要地位，對於省工式驗分所與農復會合作，可的試驗計畫，已有相當草稿)

的自動觀察裝置。(朱義朝)



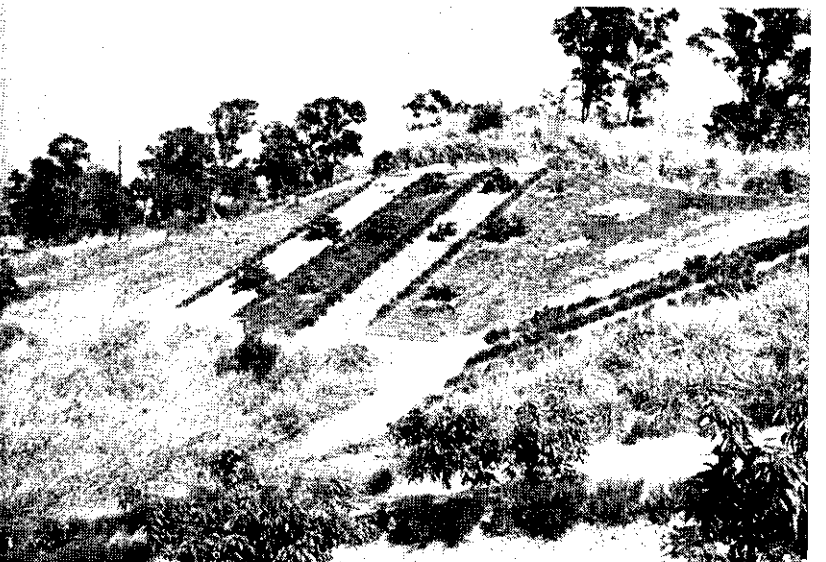
蓋作物及敷蓋的帶狀實施。(朱義朝)

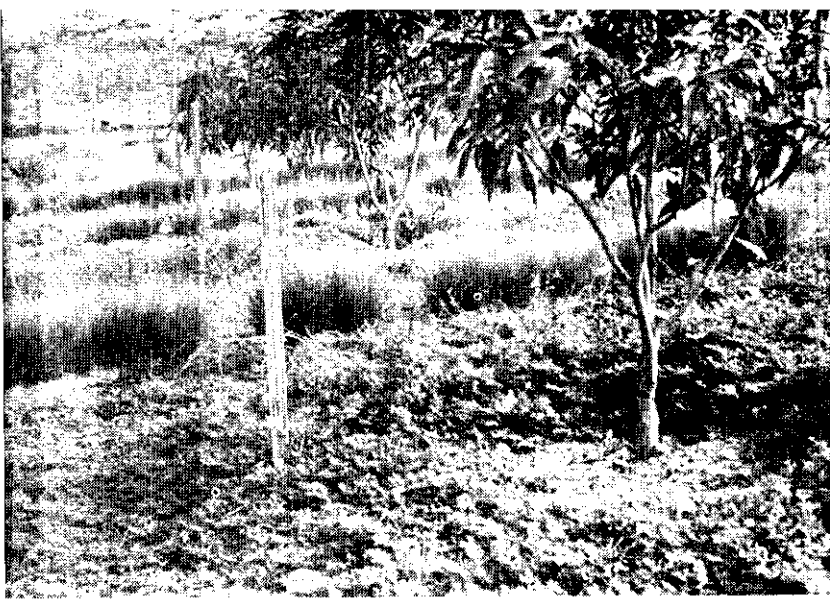


陡坡地草帶法行距的再試驗。(朱義朝)



陡坡地覆蓋作物與敷蓋試驗。(朱義朝)

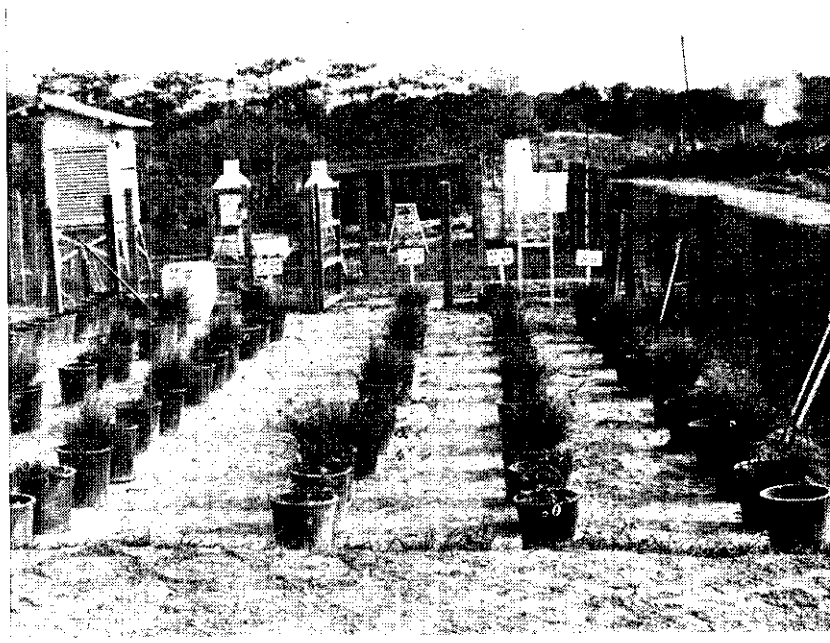




覆蓋作物試驗區的土壤水分調查。(張雙滿)



香蕉園種植百喜草草帶，有：



覆蓋作物對土壤酸鹼度適應性的研究。(張雙滿)

水土保持

“植物方法”在小經營更為重要。鳳山自五十二年開始，展現成果。(參看本期張雙

果園水土保持方法試驗，



百喜草是荔枝、芒果和柑桔園的好覆蓋作物。(張雙滿)

