

農友新知



耐濕的球根花卉

海芋又稱佛焰苞

在濕熱多雨的台灣，許多草本和球根花卉栽培時，都要避開雨季和低窪的土地。耐濕的海芋却不怕這些惡劣的生長條件，仍能以驚人的速率繁殖。

海芋並不是一種陌生的花卉，花店裡常常可以看到它美麗的花朶，許多餐桌上的圖案，也是以海芋為題材。盛開的海芋花是喇叭狀的斜形圓卷，雪白的苞片當中，突出金黃色的蕊柱，恰如佛焰四周的佛光，所以，又叫做佛焰苞。

海芋是一種球根植物，地下部分成芋頭狀，具有明顯的節痕。球體包有棕褐色的外皮。每年開花後如不掘起，經過一段時期的斷水休眠，就產生許多大小不一的子球。

可以生產良好鮮花的球重，應在一五〇公分以上。三〇公分以上的中球，雖然稍遲也可開花，但是花質細弱。最好在花梗初出時，折去上端抑制開花，促進種球發育，掘起時即成大型母球。過小的子球可在地上莖葉枯黃後掘出收藏，經過當風乾處理，再行培育。

台大花卉研究室曾在陽明山大規模生產試驗，根據它的生長習性和栽培型態，証實海芋適宜作為大量發展的鮮花栽培。試驗結束後，殘留地中的小

球體，數月後又自然出芽成長，欣欣向榮，可見適應性和繁殖力都很強旺。市面上常見的海芋，多半是純白或乳白色的切花品種。還有葉上帶金黃斑點的黃花品種，株型和葉色都很清秀動人。花的產量稍低，可以用作盆栽，本省尚不普遍。

紅色花苞的品種，曾在多年前引入本省栽培，但因抗病和適應性不好，無法保留母種。

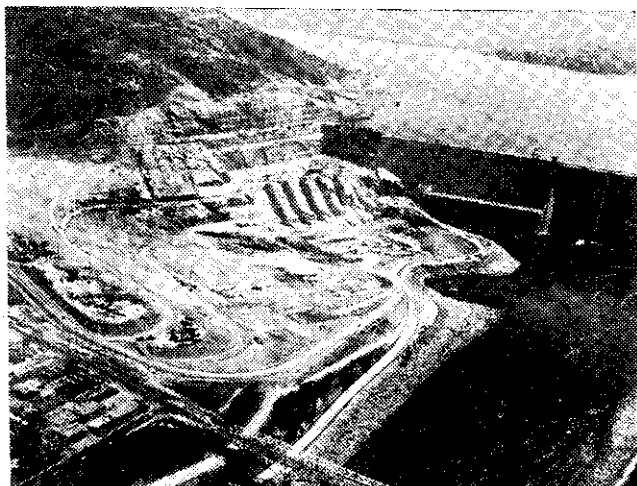
海芋的花苞切下後處理容易，很耐儲藏，不像唐昌蒲、菊花、薔薇等切花，放置不佞很快就會花梗彎曲。海芋切花注意不要重壓，最好直立成束包裝。市場上的鮮花梗上都不帶葉片，剪花時必須同時剪下兩三葉片作為陪襯材料。

接近心形的海芋葉嫩綠挺直，很受插花者的喜愛，與鮮花相配相得益彰。海芋花苞的壽命平均約為一星期。

——黎民敬



海芋花盛開 (呂福和)



建造中的世界最大水力發電廠 IPS Photo

美國在哥倫比亞河 建世界最大發電廠

美國政府在華盛頓州哥倫比亞河上的大古禮水填東側，建造全世界最大的水力發電廠。

這一發電廠全部完工時，裝有十二坐空前巨大的發電機，發電總量七、二〇〇、〇〇〇千瓦，與現有及設畫中的設備配合，可發電九、七七〇、〇〇〇千瓦。

目前先裝置發電機六坐。第一組發電裝置，將於一九七四年供電，第六組要到一九八〇年。

大古禮水填建於一九四二年，自羅斯福湖中集水一一、七〇〇、〇〇〇立方公尺，目前的發電容量為二、五七〇、〇〇〇千瓦，在美國西北部各州及鄰接的加拿大的工業發展中，這裡可以供應所需的電力。

——U.S.I.S. Feature