

# 新型農機具性能測驗

黃光華

為期農業機械化能順利推行，台灣省農業試驗所自六十年年度開始，在臺灣大學及各區農業改良場的協助下，執行國內新出廠或由國外新引進的農業機械性能測定試驗，以便徹底了解其性能與結構的優劣點。這項性能測定試驗結果，將提供政府做為推廣依據、廠商做為改進、及農友做為採購的參考。

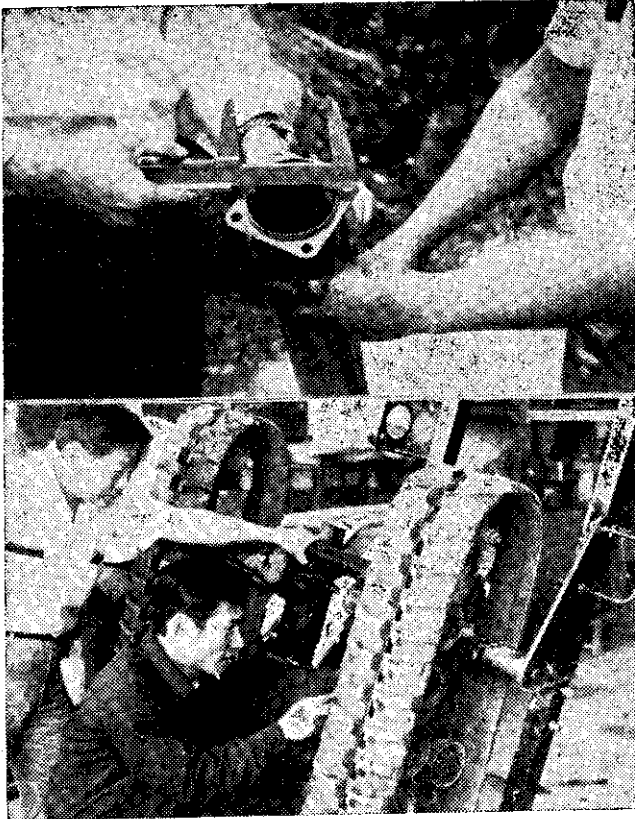
測定項目包括：作業性能試驗、機械耐久性能推定、機械結構合理性的檢計和工作成本的分析。參加試驗的機械，必須先將試驗機在田間實際工作二〇公頃，這二十公頃必須分南、北、中三區，共取三〇個點，以便精確的測定各項作業性能。

操作面積達到二〇公頃以後，即運回農試所，進一步將整台機器予以分解，檢查各個部分磨損的程度。視其情況分為五個等級，計算二〇公頃內，已經更換或修理的零件，並推定可以使用到三〇、四〇、五〇或一〇〇公頃以上限度的機件。

然後根據此項資料，以了解該機器的耐久作業面積，以及每公頃所需的維護費用。另外再加上利息、燃料費、人事費等，就可推算出每公頃機器工作所需的成本。

測定稻谷輸送管磨損程度

分解聯合收穫機



## 日本「エルタ」安而得農機

歡迎來信要求  
實地表演

遷移啓事：本公司為擴展業務，即日起由原址台北市中山北路一段105巷13之8號移至林森北路119巷19號新廈辦公(電話照舊)，祈舊雨新知，本愛護之忱，繼續指教是幸。

唯一採取防振裝置之引擎刈草機



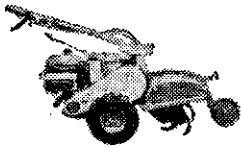
TE-22

高級電動刈草機每小時只用電二度半，只須二元五角；重量世界最輕。



FC-4

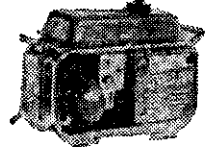
本省銷售最多的MK-7中耕除草機



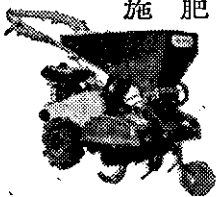
沒有電之地方，有此

EPG-600

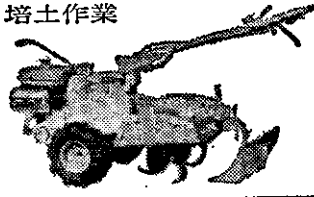
EPG-800



施肥



培土作業



各農友來信要求表演，一律歡迎。但是因信件誤投等原因，久得不到回信，煩請再來函指正，不勝感激。備有柑桔管理行事曆，歡迎索取。

台灣總代理：晏德實業股份有限公司

台北市林森北路119巷19號  
TEL. 513426