

## 抽水機抽送濁水·用特別設計葉輪

虎尾鎮中山路三〇號鄭精農友所詢問題，解答如下：

(1) 一般四分之一馬力CS型抽水機都用四分之三英寸口徑，請問四分之一馬力一英寸口徑者，用法有無不用？

答：根據國民機器廠所產製CS型抽水機，五三年訂貨品目錄標示最小規格為：(CS—一五渦卷型抽水機)

抽水機口徑—直徑一又二分之一英寸。

所需驅動馬力—四分之一馬力(用汽油引擎驅動時，需為二馬力。)

運轉速率—每分鐘一、二〇〇轉。

口徑小於一又二分之一英寸者，列入PS型(Paddle wheel)旋輪，該目錄所開列的標準性能為：

抽水機口徑—直徑四分之三至三英寸。

所需驅動馬力—四分之一至五馬力。

口徑為四分之三英寸的抽水機，一般都用四分之一馬力馬達直結作業，如果將四分之三英寸抽水機出水口相連接的排(或輸水管，改爲一英寸徑管，則用法相同。

如用四分之一馬力的馬達去驅動

一英寸的抽水機，則驅動力將感不足。宜將馬達的動力改爲二分之一馬力，較爲可靠。

(2) CS是那一種？

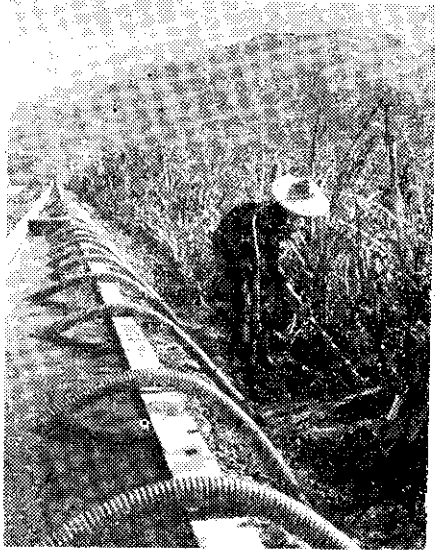
答：CS是國貨國民牌(山國民機器廠產製)，小型單吸渦卷型離心式抽水機的型類標記。

CS字是Centrifugal的第一個字母，S字則爲國民機器廠爲此型抽水機所定的符號。這種抽水機是用於抽送潔淨的清水。

(3) 抽濁水(豬糞尿)，以那一種較合適？

答：如果要使用CS型抽水機抽送濁水—如豬糞尿，則在購買抽水機之前，要先把購買抽水機的用途，向製造廠商說明，廠商在明了客戶的用途之後，將會在所出售的抽水機內，用可供抽送濁水特別設計的水翼輪(通稱葉輪)，以替代一般用於抽送清水翼輪。

註：PS型抽水機，國民機器廠目前已不再生產。



農園缸吸泵說(宋義湖)

## 日本「エルタ」安而得農機

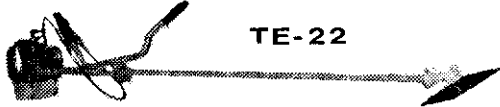
歡迎來信要求實地表演

經銷處：振宏行：苗栗鎮中正路654號  
三立鐵店：卓蘭鎮光明路178號  
三進行：旗山鎮復新街69號

電話656  
電話69轉  
電話789

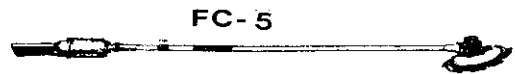
松峰行：埔里鎮南馬街72號 電話80  
豐年行：嘉義市公明路268號 電話6015  
東宏行：台東鎮光明路278號 電話1008

唯一採取防振裝置之引擎刈草機



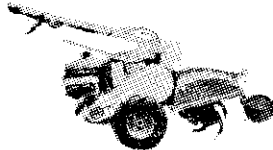
TE-22

高級電動刈草機每小時只用電0.45度，只須約五角銀，重甚世界最輕。



FC-5

本省銷售最多的MK-7.8. 中耕除草機



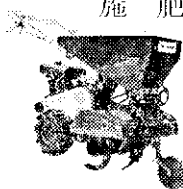
沒有電之地方，有此

EPG-600

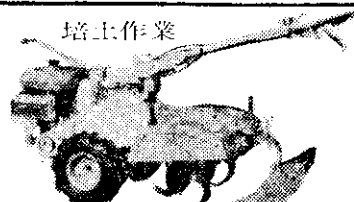


EPG-800

施肥



培土作業



台灣總代理：晏德實業股份有限公司

台北市林森北路119巷19號  
TEL. 513426