

農友新知



朱槿木槿外形相似 庭院灌木扦插容易

朱槿與木槿，在植物分類上都屬錦葵科植物，外觀上也有些相似，又都是灌木性，所以容易混淆。國民小學自然課本第四冊上，竟然也將朱槿誤為木槿。

朱槿又稱扶桑，學名：*Hibiscus rosa-sinensis*。葉互生，卵形，先端尖銳，上半部粗鋸齒緣，兩面粗糙。

朱槿的花色有朱紅、黃、白或桃紅色，也有重瓣花的。花梗較葉為長，花冠五枚，花極鮮艷，令人有脫俗之感。

單瓣朱槿栽培在庭院中，不但可供人欣賞花色，而且由於萌芽力極強，還可修剪成各樣動物形態，美觀可愛。植成綠籬，葉與花尚可藥用，有清熱及消腫毒之效。

重瓣朱槿有多種花色，無論栽培在庭院中或盆栽欣賞，都很適當。

朱槿通常用扦插法繁殖，管理也很簡易，只要土壤保持濕潤，插枝即會成活。

木槿學名：*Hibiscus syriacus*。葉具短柄，為卵形，有粗鋸齒緣，時常出現三淺裂。花色為淡紫或桃紅。

木槿也有重瓣的，可以在庭院栽培。小灌木型，枝條較疏，不像朱槿那樣向四周發展，因為向上生長力較大，所以不太適宜於修剪。

木槿花色暗淡，看去令人產生和祥文雅的感覺。栽於庭院向陽之處，生長更為旺盛。

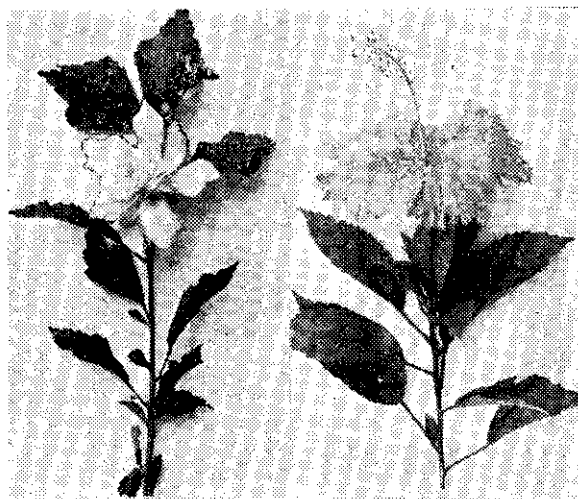
木槿也可以做綠籬植物。據說花可藥用，白色者可供食用，潤滑味美。

木槿通常亦用扦插繁殖，台灣氣候有乾季與雨季之分，雨季南北部相反，南部雨季自五月至九月，北部自十月至翌年三、四月，木槿植物扦插，要配合適當季節。

木槿春插，南部適逢乾季。扦插時，剪取長約三十公分的老枝，先用硬棒打洞，而後灌入泥漿水，將插枝徐徐放入。表面僅留一或二大芽，最後蓋草。

土壤要保持濕潤，注意預防台灣大蟋蟀及蝸牛為害。北部春插，雨水足夠，不宜用泥漿法，可用普通扦插繁殖方法。

——林樹之



木槿

朱槿

北市農藥字第0404號

有效蔬菜水菓 病害綜合防除劑 金鳥雷彈K

(38%腈硫醌可濕性粉劑)

特長* 從育苗期到收穫期，具有全期性病害防治的績效。

* 適用『瓜類、白菜、蕃茄等病害，柑桔潰瘍病』
5000倍的『均一濃度』水溶液，可適用於上述任何病害。

* 高溫氣候連續噴霧，亦無葉害。

* 說明書備索



《原裝進口》



本社：大日本除虫菊株式會社
台灣總代理：新豐行
台北市迪化街一段65號
電話：545627・516702

防止葡萄濾過性病毒

美國生產無病毒植株

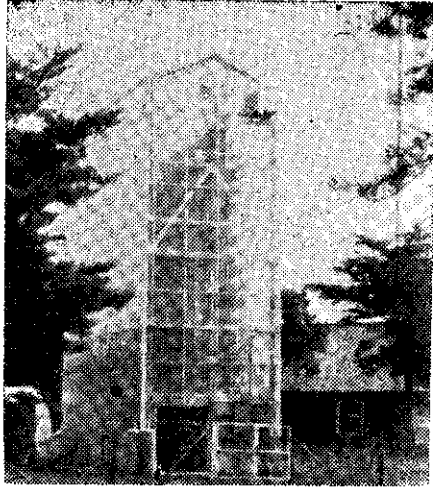
美國葡萄業因濾過性病毒造成的損失，每年約一億美元，如與葡萄工業每年總值三億美元比較，這是很驚人的損失率。

從一九五六年開始，加州戴維斯農業試驗站便開始創立一個基本葡萄園，尋找高品質，無濾過性病毒，繁殖性良好的品種。目前，這個葡萄園成爲供應全世界無病毒葡萄品種的中心。

試驗站的科學家最初找不到無病毒母株，他們試過好幾種方法，只有一種方法得到成功。他們把受病毒感染植株在生長室內加熱到一百度F，維持該溫度一百天，結果新長出的幼芽不含濾過性病毒。然後把尖端切下來，在霧狀繁殖法下生長至成株，再做濾過性病毒檢查。

通常耗時數個月，直到證明無病毒存在才栽植到葡萄園內。現在大約有三百個無病毒種儲存在該園內，由這些葡萄繁殖新株，售給育苗商，然後賣給農民。

由於需求量的擴大，俄勒岡州和華盛頓州也建立了這種無病毒種的供應中心。爲了應付這種急劇



塔形秧苗室

的需求，加州的試驗站的植物病理學家正在研究一種更快速的繁殖方法。

他們在溫室中採用熱沙床來栽種休眠小切枝，並用霧狀繁殖法來栽種小切枝。

在溫室裡面，新的植株雖然費用比普通方法高，但在短時間內便能由有限的母株產生許多子株。理論上，一株母株在一年內產生的子株，可以供一萬英畝葡萄園栽植。

感染濾過性病毒的植株，在三、四年內便開始退化，必須更新。

無病的植株在六年內便達到產量高峯，這個高產量甚至可以維持到百年之久。

——呂昭彥取材 Agri. Research, Jan., 1972

塔形秧苗溫室

如何在較小面積土地上，育出較多的秧苗？

爲了配合插秧機的移植，最新的設計是，塔形溫室。

一座「溫塔」每次可培育七六〇台苗床，約可供五公頃本田之用。每次的培育的時間爲兩星期。

苗床是放在可垂直輪轉的架上，這樣可確保各苗床獲得均勻的日光和溫度。

溫塔是以鐵片和木材爲支架，外面用透明塑膠板或塑膠布。

溫塔的優點是：用地經濟，秧苗成長率均勻，能配合大面積機械化栽培。

——章振鵬

訂正：嘉義中埔社口村本刊讀者羅寶林來信，指示上期四〇一四一頁本欄「三種菇類」內文估計數字有錯誤，我們與原作者核對後，訂正如下：

①以「五萬瓶規模爲例」訂正爲「五千瓶」。

②「第一期收入八、十頓」應訂正爲「〇、八頓」。

③「冬天四個月間，得到一三、五〇〇〇元的利益……」訂正爲「一三、五〇〇元」。



內田牌動力割草機/動力茶樹修剪機

*用動力割草機割草、割稻、打枝、省錢、省油又輕便，適用於平地山坡等之操作。



榮譽產品：

- ①動力往復式採茶機
 - ②動力迴轉式採茶機
 - ③動力茶樹修剪機
 - ④內田式採茶鉗
 - ⑤茶園迷你除草機
- 茶業界的福音、茶園機械化，一台採茶機可抵10個人的工作量



台灣總代理：

興林有限公司

說明書備索《全省獨家供應》

地址：台北市羅斯福路三段八四巷六號

電話：361122

製造廠：日本內田刃物工業株式會社

