



### 全面農機化為時不遠

影響農業機械化的發展，有自然及經濟兩種因素。經濟的因素，遲早可以用人為力量消除，但是自然因素中的地形一項，為限制農業機械化的最大因子。

台灣最大可能實施農業機械化的耕地面積，實際上每由於於農業機械種類的不同而有差異，這裡是指耕耘機、水稻收穫機等大型農機而言。

國立中興大學農經研究所，曾以通訊調查全台灣（包括台北市、陽明山）三、四九個擁有耕地面積的鄉鎮市區，經統計得知，全省最大可能實施農業機械化的耕地面積約為五十六萬公頃，占民國五八年耕地面積九〇萬公頃的六一·七九%。

地區間可能農業機械化耕地面積，以台南區最大，達一九八、〇〇〇公頃，台北宜蘭區最小僅三七、〇〇〇公頃，各占民國五八年耕地面積的七五·一五%及四四·八%。

依據政府所訂加速推行農業機械化方案，預定在四年內（民國五九年至六二年），以四五萬公頃耕地面積為目標。如果能如期達成，那麼到時候台灣實施機械化的耕地面積，占最大可能機械化耕地面積的比率，將可以達到八〇·三六%。據此推測，這些地區的全面農業機械化，將為時不遠。

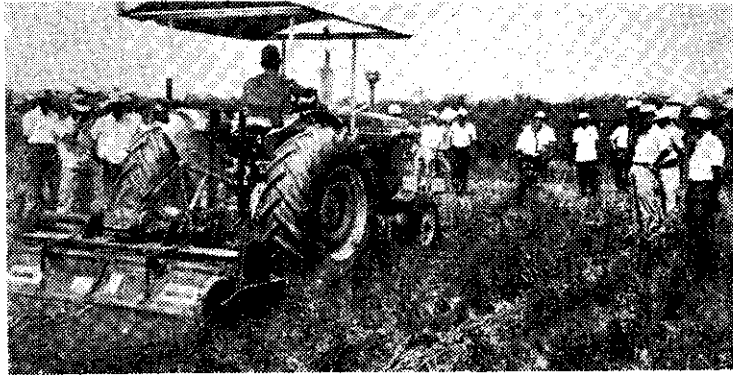
——中興大學農經研究所提供

### 鐵牛保健小常識答案

- 是非題：1 (○) 2 (×) 3 (○) 4 (○) 5 (×) 6 (×) 7 (×) 8 (×) 9 (○) 10 (×)。

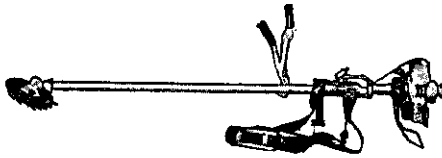
### 選擇題：1 (2) 2 (1) 3 (1) 4 (2) 5 (2) 6 (1) 7 (3) 8 (1) 9 (3) 10 (2)。

請參看上期二七頁測驗題



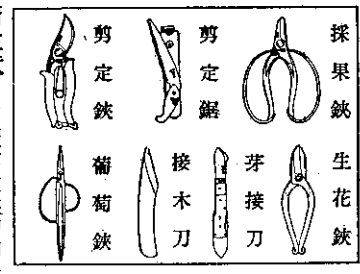
福特大型牽引機示範表演 (張文憲)

日本克勞士牌高性能引擎刈草機  
輕便！省錢！省油！防震！



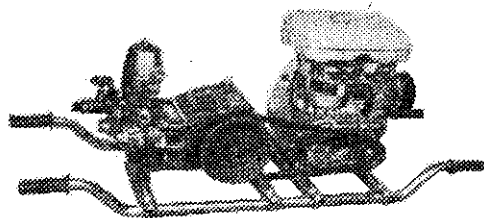
男女婦孺均能容易操作，工作效率甚高。

請注意！舊型剪定鋏刀刃銜夾銅線者均為假製品(台灣製)



日本岡恒牌高級園藝工具  
鋼質最優秀！設計最實用！  
其他：大型鋏、柑把鋏、高枝切鋏、刈込鋏、根接鋏

日本東海牌高壓動力噴霧灌水兩用機



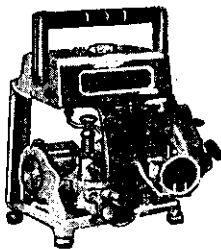
幫浦效率最高！構造堅固實用！

用途：山區果樹園、水田、農場、菜園雞舍、環境衛生消毒  
\* 台中縣東勢鎮柑桔園、葡萄園使用本牌者佔百分之九十  
種類多：TM2·TM3·AP25·AP45·TM45

(原動機有引擎或馬達，任君選擇)

◎說明書備索◎

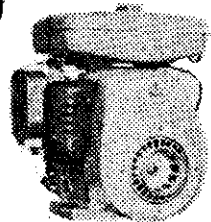
手提式動力噴霧機  
性能優越！



CAK-E

日本原裝 飛鳥牌(ロビン)汽油引擎

自動加油！馬力特大



EY18-2D

空冷式·二衝程·四衝程  
種類多：3~7馬力  
及其他各種規格  
備有減速裝置·用途廣泛

◀原裝進口·歡迎選購▶

台灣總代理：新高貿易股份有限公司  
台北市峨眉街68號 電話：334190·336478 郵撥台北市15195號