

外銷香蕉面臨困難，如何解決？

改善運蕉船 · 開闢新市場

· 雄鳳 ·

香蕉是台灣主要外銷農產品之一，外銷市場的好壞及價格的高低，均直接影響到蕉農的收益。近年來由於香蕉在日本市場的占有率年年下降，一般蕉農的收益減少，甚至不够成本。

爲了解目前外銷香蕉面臨的困難及其解決方法，本刊記者訪問對香蕉外銷有研究的吳春來先生，他提出下面幾點改進的意見：

(一)設置香蕉專業區，大規模企業化經營，降低生產成本：本省香蕉栽培是小農經營制度，面積小又嫌零星，不像中南美蕉及菲律賓蕉的大面積經營。因此耕作無法採用機械及科學管理，加上人工工資昂貴，致使成本提高，尤其小而積栽培者更不够成本。

現在已有部分蕉園廢耕或轉作，政府應予以技術上的輔導，例如在山坡地飼養肉牛，平地種雜糧或蕉園改種葡萄等。同時，應該製定保證價格，保障農民生活。

設置香蕉專業區，可以用鼓勵方式，促進蕉農大規模企業化合作經營。

這樣，才可以用科學管理，降低生產成本，提高香蕉品質，增強外銷實力。

香蕉研究機構，希望能育成抗風新品種及改進栽培方法，如矮蕉抗風品種，並研究密株栽培標準，以減少風災損失。

(二)改進產銷制度，由生產團體自產自銷，建立一元化的產銷制度：目前的產銷制度，所謂五五出口制，生產團體及貿易出口商各占一半，實際上並不公平。

因爲大部分出口商同時在日本設有商社，兼具進出口的双重身分，享受進出口的双重利潤，使台灣在日市場紛亂不堪。

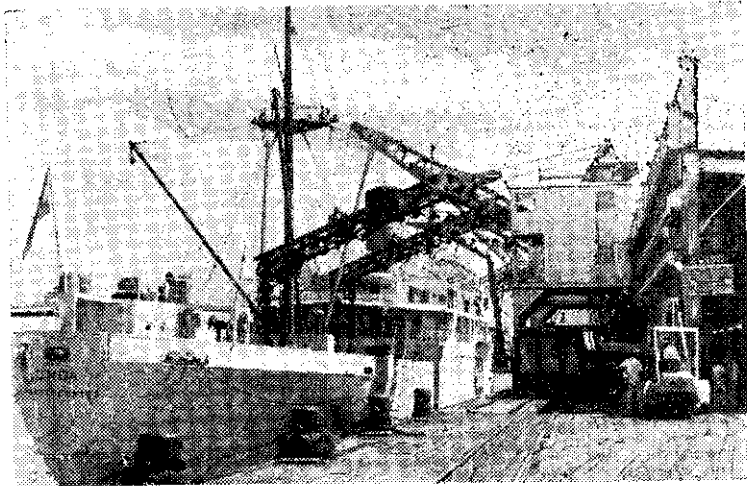
日本商社所投資種植，自產自銷，他得供我們做改進的參考。

(三)改善運蕉船運技術：香蕉運到日本航程最多一星期，到達時常有腐爛情形。中南美蕉航程較台灣遠得多，至少須二十多天，到貨時，蕉果仍然新鮮可愛，很少有腐爛的。

主要原因是台灣運蕉船性能不好，冷藏設備不

因此，要增強台灣在國際市場的競爭能力，必須廢除五五出口制，實施自產自銷，建立完善的銷售系統。

目前非蕉大都爲



巴拿馬香蕉外銷裝船 (蘇朝滿)

够。而且大部分的運蕉船又都是逾齡的淘汰船，船期調配又不妥當，致使香蕉運到日本後常有腐爛現象。

今後要想增加市場銷售率及開闢外銷新市場，必須改善運蕉船，船期和香蕉的採收集運，也要有妥善的調配。

(四)開闢外銷新市場：中南美蕉可遠銷日本，當然香蕉亦可外銷較遠市場如紐西蘭、歐美各國，不過要開拓較遠市場必須確保香蕉的到貨品質。

除須栽培較耐儲運的品種，提高蕉果品質，採用機械處理包裝、改善集運設備、適當使用防腐劑外，更要有設備及性能良好的運蕉船。否則，目前運到近鄰的日本，都會發生腐爛，如何能銷售到歐美較遠的市場。

在台蕉面臨困難的今日，要想打開台蕉出路，必須双管齊下——一方面加強現有市場的銷售率，一方面開闢外銷新市場。

日商仍盼輸入台蕉 訂立長期契約交易

日本香蕉加工卸賣協同組合理事長山本勝說：中日斷交後，日本全體香蕉業者都希望與我國繼續保持過去良好的貿易關係。

山本勝說：全日本青果加工業者，對台蕉輸入，仍熱烈表示歡迎。

他認爲：由於中日的斷交，台蕉輸入，透過中日民間貿易關係進行交易，將可擺脫日本政府對台蕉輸入種種不合理的限制。

因此，他希望我國應在此時，徹底改革現行香蕉產銷制度，廢止標售辦法，創造更有利於台蕉銷日的環境和條件。

山本勝說：中日香蕉貿易，今後不應再有特權霸占和配額的現象，應改爲訂立長期契約的交易方式。

全日本香蕉加工業者，均願與我訂約，承銷台蕉的五〇%。