

花生大型聯合收穫機

農復會協助台南區農業改良場自美國引進的 Lilliston 花生大型聯合收穫機

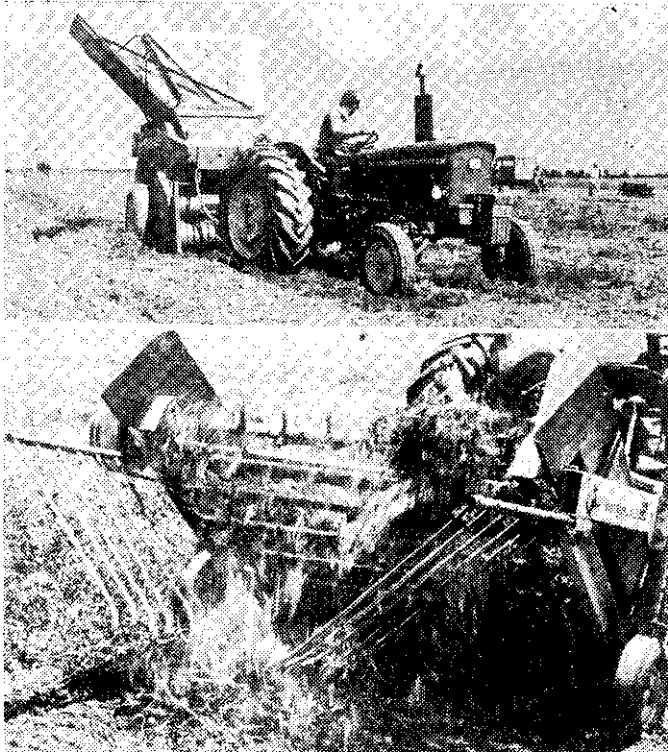
生大型聯合收穫機，目前已加入台南農改場花生機械一貫作業示範的行列，現將該機械的構造及性能簡單介紹如下：

該聯合收穫機械分為挖掘振動成行機 (Lilliston 2700 型) 及聯合收穫機 (Lilliston 1500 型) 二部分。

挖掘振動成行機：採用 V 型挖掘犁，由輪式牽引機帶動，將花生株自田間挖掘，經整莖器整莖後，排成一列，寬八五公分。每分地所需挖掘時間為三三分鐘。

聯合收穫機：花生經挖掘犁挖掘排列成行以後 (最好能風乾一、二天)，再用聯合收穫機檢拾、脫莢、風選、分離花生莢與碎藤，這些作業一次完成。每次檢拾一行，每分地完成作業，需時四七分鐘。動力來源也是輪式牽引機。

使用條件：(1) 花生的栽培行距必須重新設計，一般栽培法不能配合聯合收穫機操作。(2) 田區最好為長方形，長度一〇〇公尺以上，面積愈大愈好，太小無法利用。(3) 對直立性花生，以使用一—三號採摘桿收穫，效果最好。



上：花生聯合收穫機 下：挖掘振動成行機 (朱義朝)



植物生命源

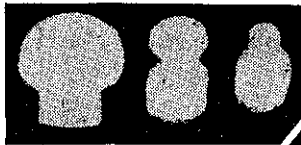
各種綜合微量元素
強根、養穢、結實

豐佳寶

樂農寶

豐收寶

喜美產



使用本品

無使用



如尚有不明之處請函告敝社自當儘量為您服務及和各位一同研究，或向就近經銷商查詢亦可。

洋菇的救星!!

為防止菇農無謂的損失經多年實驗與研究製成「洋菇用微量元素」一種，效果確實具有下列八大特點：

- ① 本品能強化根部保持活力幫助菇粒的成長。
- ② 本品能使菇種菌絲之壽命延長及延緩暴花。
- ③ 本品能提高菇粒品質使菇粒肥白快大，菇肉組織微密結實。
- ④ 本品能助強菇穢及增加抗病力。
- ⑤ 本品能減少褐痘病，腦菌病，水傷及雜菌病害之發生。
- ⑥ 本品能增強菇菌對氣候激變之抵抗力及防止菇菌死滅。
- ⑦ 經常使用本品從頭到尾能保持PH如果中途PH退化請立即使用本品數次可以迅速復回。
- ⑧ 遇有病害使用殺菌劑時，加添本品混合使用可以減輕菌絲之死滅。

玉豐化工實業社

豐原鎮中陽路113巷27號 · TEL:4032