

香蕉外銷有那些問題，如何改進？

確保供應數量，提高外銷品質

任恕生

香蕉為本省主要外銷青果作物，年產量在四〇萬公噸以上，外銷量約二千萬箱。（每箱一六公斤），每年為國家爭取外匯四、五〇〇萬美元。估計以蕉業維生的人口約有三五〇萬人以上。因此香蕉對農村經濟繁榮，與對外貿易爭取外匯，占有極重要的地位。

外銷黃金時代

本省香蕉栽培歷史悠久，蕉苗最初自大陸華南移植彰化，種植繁衍至今，歷時已二百餘年。香蕉外銷，自民國初年至今，已有六十餘年，並獨占日本市場達半世紀之久。

每年產銷數量，自光復至民國五十年以前，每年平均僅數十萬箱（每箱合三箱）。自五十年以後，由於日本市場消費量逐年增加，我政府積極輔導與鼓勵蕉農努力增產的結果，產銷數量，逐年激增。至民國五十六年，生產量會高達六五三、八〇〇公噸，外銷量達二六、六七三、二一二箱，較前增加約達七倍之多，令人鼓舞。

近年外銷量下降

可惜自五九年以來，產量逐年減少，外銷數量亦節節下落。令人意識到，在多年經營的台蕉產銷過程中，已產生若干問題，值得檢討改進。

中南美洲的厄瓜多爾蕉及菲律賓蕉，乘此時機，在日本市場作全力傾銷，進展迅速。至民國六十年止，厄蕉在日本市場的外銷比率，已由五六年的一六·五%增至四二%。非蕉也由五六年的〇·〇六%，激增至一八·四七%。實際外銷量，幾已較前

擴大。

台蕉必須把握這一有利時機，檢討以往產銷經濟得失，針對問題所在，力求改進，迎頭趕上。

本省目前香蕉的產銷問題主要有下列幾點：

產量供應不足

本省香蕉產量供應，以高屏地區的春夏蕉為主，生產時期以每年的三、七月，此期產量，約占全年外銷量的七〇、八〇%。其他各月分如八、次年二月，以台中地區的秋冬蕉為主，每年產量約占二〇、三〇%。全年各月，則以五、六月為出貨外銷高峯期間，常發生供過於求，出貨擁擠，產量過剩及滯銷廢棄現象，非常可惜。

至八月以後，由於台中山地蕉區，產量供應不足，加上內銷搶購風氣很盛，常呈求過於供的現象，無法滿足日本及其他各地外銷市場的需要，坐失外銷時機。

又因本省蕉園，均以小蕉農經營為主。蕉園分布零散，耕作時間、施肥種類、數量，以及留芽時期及耕作管理方法參差不齊，影響耕作效果。加上近年來，各地蕉園葉斑病及葉枯病發生普遍，防治尚未澈底完成，影響產量。

本省中南部每年六、九月間，雨季來臨，颱風豪雨侵襲，蕉株受到損害，損失重大，也嚴重影響到外銷數量供應的穩定性。

每年冬季，寒流來襲，亦常損害蕉園的正常發育，使得預定的產量，受到減少。

近年以來，因為香蕉外銷價格偏低，蕉農因栽培香蕉所遭受意外風險大，利益低，植蕉興趣大減，有部分蕉園廢耕，植蕉面積逐年減少，使香蕉外

銷產量顯著減少，實值得重視。

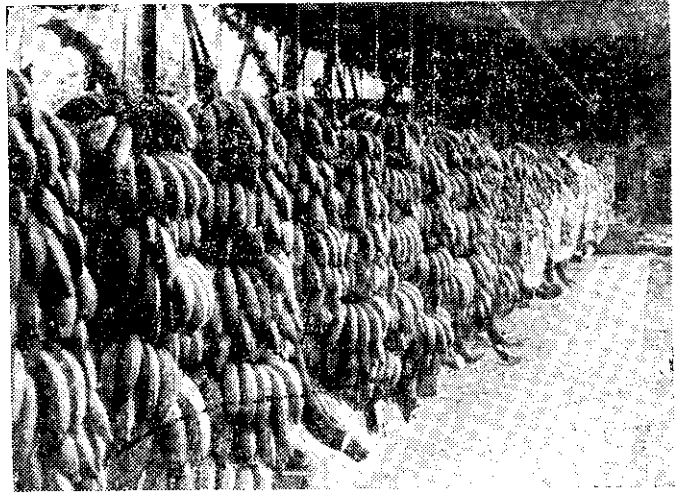
外觀損傷影响銷售

香蕉品質，由於距離日本消費市場較近，採收熟度較高，一般風味優良，為他處所不及。但是每期香蕉外銷，均普遍發生外觀損傷，嚴重損及外銷價值與市場信譽。此外如香蕉果手的污物殘留，欠清潔，很不雅觀，色澤暗淡等，都是不容忽視的問題。

香蕉外觀發生損傷的原因很多，如採蕉、搬運集貨場處理過程中的選別、秤量、水洗、包裝、陸運的裝車、卸車、捆紮，以及碼頭的裝卸、檢驗，船上的積艙等每一過程，稍有疏忽，或動作過於粗暴，即易造成香蕉傷害。



香蕉貼上商標，增加宣傳效果（蘇朝鴻）



利用窄道運蕉，減少擦壓傷（蘇朝鴻）

產銷體制不健全

本省香蕉產銷經營體制，由於生產、集貨、運輸（包括陸運、海運兩者）、外銷四者，分別由不同單位辦理，職責混亂、經營效率低落，利益衝突，常有糾紛。

如香蕉栽培、生產由蔗農負責，集貨及陸運由青果合作社與省農會辦理，外銷則由青果公會，青果聯合社、及省農會三者以五〇：四五：五的外銷比率處理，而海輪運蕉及對外連絡，由青果聯營委員會出面連繫。如此橫的連繫不足，縱的關係重複，實很難與厄瓜多爾蕉及菲律賓蕉競爭。

目前本省所採用的香蕉標售制度，每一業者，每次投標，得標與否毫無把握，因此對於貨源與銷售市場，均難作安排，日久以後，勢必對台蕉的市場發展，與投標結果失去信心，而予放棄，另作打

算。因此，當前的台蕉標售制度，實應重新檢討，澈底改變，才可適應國際市場需要。
針對上述(一)產量供應不足，(二)外觀品質改善，(三)經營體制三點，分別提出改進意見如下：

確保供應數量

應力求培養蕉園的生產供應能力，以提高產量為重點。

(1) 獎勵蕉農實施蕉園耕作共同作業：以集貨場為單位，擴大蕉園耕作面積，共同施行蕉園留萌、耕作、灌溉、施肥、病虫害防治、插支柱、套袋、及採收、運搬等作業。以企業化耕作及科學管理提高蕉園單位面積產量，及減低生產成本與提高品質。

(2) 獎勵蕉園密集地區設置索道運蕉：以減少香蕉自採收後，在產地運搬所發生的擦壓傷，提高香蕉出貨的品質，又可增加運蕉的速度。

(3) 繼續加強蕉園病虫害防治工作：撲滅為害蕉株發育的葉斑病、葉枯病、萎縮病的蔓延，以確保香蕉的增產效果。

(4) 鼓勵中部地區平原與南部地區山坡地種植秋冬蕉，提高秋冬蕉價格，以促進增產秋冬蕉，供應國際市場需要。

(5) 積極設置蕉區防風林帶、防風網與全面插立防風支柱，並宣導豪雨季節疏通蕉園水溝，以達到全面防颱、防豪雨所發生的災害損失，保障外銷香蕉的供應數量。

(6) 改善生產團體從事外銷香蕉生產數量的調查工作，確定外銷供應數字，極力避免不實情之事實發生，以維護國際商譽。

採用一貫作業

(1) 宣導蕉農改善採蕉操作，以二人合作處理，避免果房接觸地面，及受到壓傷。

(2) 推行全房輸送，並以索道運蕉，改善往口堆積擠壓的運蕉情形。

(3) 實施集貨場操作處理系統化，並簡化處理程序，如割蒂、選別、秤量、水洗、磅重、塗藥裝箱（套用PE塑膠袋）、包裝等過程，採用一貫作業。在作業過程中，須檢查作業傷害發生情形，隨時糾正錯誤動作。

(4) 充實水洗設備，注意清潔程度的檢查。

(5) 推行PE塑膠袋包裝，保持香蕉鮮度，提高外銷到貨品質。

(6) 注意集貨場工作環境的清潔衛生，避免髒亂現象發生，並維持出貨秩序。

(7) 香蕉陸運裝卸作業，切忌粗暴動作，並加強運蕉車的督導檢查工作。

(8) 加強陸運裝載必要設備，控制陸運時限，把握運蕉時效，提高外銷到貨品質。

除外應加強港口碼頭對香蕉到貨的卸車，與裝輪作業管理，以及運蕉船的到埠、靠岸、裝蕉、積艙，與航期的準確，船溫控制於一定溫度，以維護香蕉輸出品質。

健全產銷制度

(1) 簡化現有香蕉各級產、運、銷經營組織，集中為一個單位，以健全機構統一事權，發揮整體經營績效。

(2) 注意蕉農利益，與運、銷利益的協調配合。

(3) 簡化產運銷作業過程，建立一貫作業系統。

(4) 加強香蕉包裝技術的研究改進。

(5) 改善運蕉船的性能與積艙方式。

(6) 調查海外國際市場建立銷售網。

(7) 加強國際外銷市場的宣傳。

