

### 新屋稻作機械化績效高

桃園新屋鄉農會於民國六十一年一月，透過農會農事研究班組織選定一〇班辦理水稻共同經營機械作業。由農復會、農林廳及省農會資助及輔導，辦理成績優良，對水稻生產成本降低及農民收益有很大的改善。

這項作業在推行之前，曾經費了不少的苦心，部分農民比較保守，對機械插秧的可能性表示懷疑。後來經指導員與班長不斷說服及開會研定克服困難的方法，才稍為緩和。他們並且經常開班會，討論共同作業項目、統一品種、共同育苗、機械整地、插秧、使用除草劑、共同防治、決定工資與共同資材購置分担問題。

自助才有人助，合作才有力量，個人主義的時代已經過去了，將來屬於團體表現力量的時代，該會辦理稍有成就，決非僥倖，是由於他們團結合作的成果。一年來他們不斷的努力，可以歸納下列幾點結論：

- 實施機械一貫作業，確可減低生產成本，增加收益。
- 病虫害防治徹底，管理方便。
- 人力資材能合理運用，提高勞動效率。
- 各班員能藉共同經營計畫與力量，普遍改善耕種技術，提高單位面積產量。
- 促進班員間發揮互助合作的精神，活用各人專長，共同從事農場共同經營的改善工作。(黃永順)

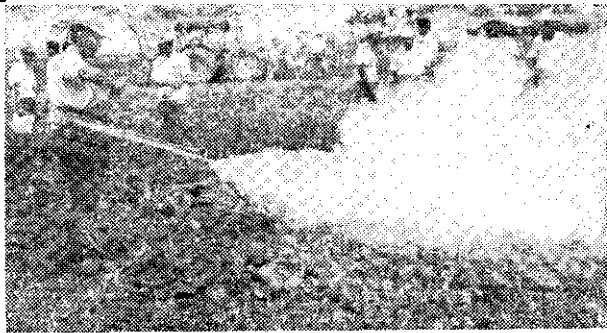
### 新型烟霧器

西德瑞因厚克 (Swingfor) 公司目前生產一種新型烟霧器，它的重量只有一〇公斤，藥液箱容量二〇公升，汽油箱容量一·三公升，每小時噴霧量達八至三五公升，非常適合於農場倉庫、溫室、果園及森林地帶的農藥噴射。

該烟霧器是利用電池點火，空氣壓縮而生熱，然料箱內汽油與空氣混合之後，在然燒室內然燒，使反應管內產生每秒八〇次的爆炸。此時農藥即被吸入反應管的前端，並變成極小的乾燥性微粒。因與熱管只作極短暫的接觸，故受熱的影響很小，這些微粒可以源源不斷噴出。

台灣現在已經有辦理進口，使用效果尚稱滿意。(鄭文欽)

農場最適用



## 減少病害，增加產量30%

請用美國夏威夷、琉球、東南亞鳳梨農場一致採用，最神效鳳梨生長荷爾蒙。

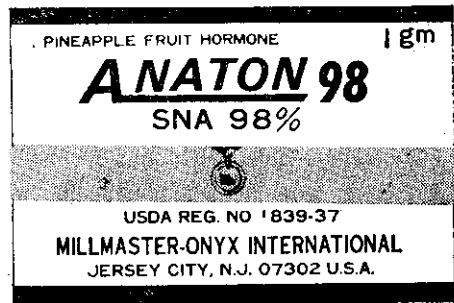
# ANATON 98

アナトン

# 鳳梨多旺

可溶性粉劑  
98%

台灣省農林廳農藥登記證第2344號



經濟部正式推廣使用  
鳳梨果實生長荷爾蒙

總代理 大三晃貿易有限公司  
台中市大公街17巷4號  
TEL. 36208 · 35691

經銷商 禾豐農藥行 彰化市大竹里22號之1 TEL. 25776  
慶雲農藥行 鳳山鎮第1市場內73號 TEL. 462605