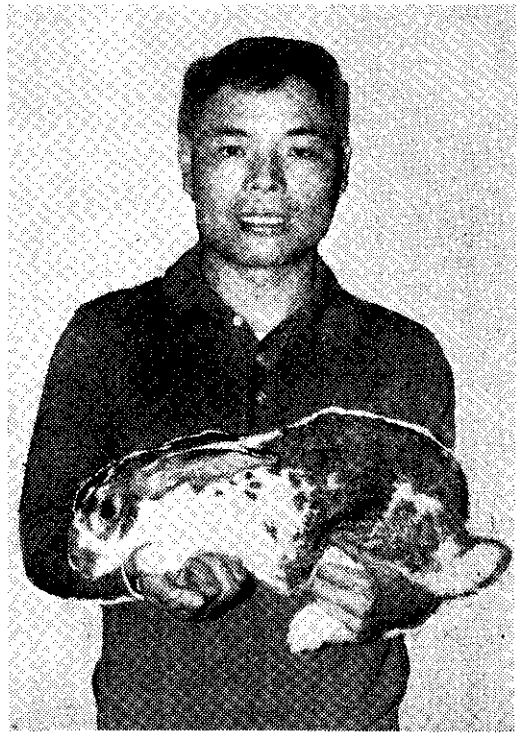


養兔值得推廣！

張三井農友經驗談·薛聰賢專訪



張三井農友養兔

最近

由於飼料價格上漲，以往以養豬和養雞為副業的農友，紛紛轉移目標，想要飼養依賴市售飼料較少的兔子。養兔飼料，必須由市面上購買的，只占十五、二十%左右，其他八〇%是青飼料，如牧草、甘薯葉、青草、蔬菜葉、樹葉等，都可由農家生產，自給自足。如和養豬或養雞比較，要經濟多了。據估計，目前高昂的飼料價格，每隻兔子每日的飼料費用只需〇·三〇〇·五元左右。

在

銷路方面，因為目前生活水準提高，手工藝加工品、成衣製做裝飾品、手套等大量生產，目前上皮每塊賣五十、七十五元。兔肉味道鮮美

，營養豐富，不亞於雞肉，在台中、台南、台北一帶，有兔肉商收購，製造兔肉香腸、兔肉乾。目前員林森盛畜肉加工廠已設廠製造，收購價格每斤二十、二十四元。

因

為兔子的繁殖力強，懷孕期只需一個月，每胎能生產仔兔四、十頭。如以公兔一頭，母兔四頭開始，假定年產四胎，每胎平均生產仔兔五頭，出生後七個月仔兔成熟，一年可生產一六〇頭，每頭體重以三台斤計，按目前市場價格每台斤二十元，可得新台幣九千六百元。其他兔糞尿等收益尚未包括在內。

最近記者在彰化縣埔心鄉義民村員鹿路，訪問一位養兔已有十五年經驗的張三井農友。他目前飼養兔子約七百頭左右，種類有荷蘭種、日本白兔、紐西蘭白兔、錦企蘭種及花斑種。其中最引人注目，是錦企蘭種和花斑種。

張

農友擁有的錦企蘭種，是經過多年研究改良的大型錦企蘭。一般錦企蘭種成兔體重約五台斤左右，而經張農友改良的，體重已達九台斤。花斑種是目前台灣較稀有的種類，毛皮色白，有光澤，上身體軀自肩向後軀有黑色或灰褐色斑紋，製成整張毛皮之後，斑紋形似飛燕及胡蝶，紋狀甚美，俗稱燕斑或蝶斑。這種不需人工化學染色的天然斑紋，在手工藝品加工時，節省很多工資及色料，因此這種毛皮，在市面上價格很高。

至於養兔的方法，張農友提供下列幾點經驗，以供農友參考：

(一)兔舍的位置和方向——兔子極忌潮濕，所以兔舍的位置要盡量選擇高燥地帶，而稍有陰影之處為最適宜。如不得已建築在濕地者，須高築地基，周圍施設排水溝以利排水，舍內施設一條或二條水溝連接舍外，可以排出尿水。由於糞尿甚多，衛生設施須十分注意。

至於兔舍方向，兔子雖喜歡昏暗，但如完全遮

斷日光，也會影響健康，因此，兔舍以坐向東南角最適宜。這種兔舍，早晨軟弱陽光可以射入，中午強烈光線甚少射入，非常理想。

兔舍並應盡量多設窗子，以利調節通氣與溫度。窗子材料多使用竹木片。

(二)兔籠的選擇——兔籠宜用鐵絲製造。因為兔子本性好咬食，如果採用竹製或木製兔籠，很容易被咬壞。

兔籠要力求堅固，空氣流通，光線充足，清除糞尿容易，並以保持乾燥為原則。

(三)飼料槽的選擇——以往很多人養兔，使用雞的飼料槽或各種四方形木槽，結果都不太理想。最好採用圓形陶瓷槽，因為圓形槽不但不會被兔子咬壞，而且兔子採食時喜用前腳爪，也不致弄翻或散失飼料，尤其陶瓷槽容易清潔，比較衛生。

(四)飼料的選擇和餵飼——兔子飼料的配方，可按飼養目的和飼料價格酌量調節，但濃厚飼料與青飼料兩者不能缺一。肉用兔宜多餵濃厚飼料，毛



兔皮加工

皮用兔要多餵青飼料。餵給飼料必須有限制。中兔及幼兔餵八分飽，仔兔以五分飽爲止。每日餵四次（包括夜間一次）爲適當，但午間之一次，只餵極少量。

爲刺激食欲，或預防下痢，可於飼料中混入五多木炭末。水分含量高的青飼料，應避免餵給，需經一日風乾，減少水分後餵給爲宜。尤其要注意：青飼料中如含有農藥餘毒，切不可餵食。

④繁殖方法與適期——兔子的繁殖能力，比他家畜爲強，如要純種兔，以同品種交配即可；如要改良品種，可進行雜交。但以一代雜交品種再行雜交時，常有品質惡劣者產生，所以施行雜交繁殖，以一代之最適宜。

兔子雖一年四季均可繁殖，但因氣候與飼料供應，以及用途不同，配種時間常有不同。如以生產

毛皮爲目的時，應在冬末或初春配種（因爲毛皮最需期爲秋季，所以可能生後七個月或九個月便屠殺）。如以生產兔肉爲目的，最好在五、七月間配種。

⑤窩巢設備——兔子生產用的窩巢，宜使用大型圓形陶器爲佳。窩巢底下宜墊一塊廢兔毛皮，以利保溫。晚間如果溫度過低，可用電燈保溫。

⑥兔病的防治——最常見的疾病如下：

①便秘：是由於水分不足或消化不良引起，偶然感冒亦會便秘，可餵食紅乳草治療。

②下痢：是由於給餌水分過多或腐敗毒物引起。短期絕食，或投止瀉劑或炭末，均有效。

③疥癬病：主要原因是兔舍潮濕不潔，因爲會傳染，須速行隔離，將患部體毛拔除，塗藥治療。

④感冒：因濕氣或受寒引起，尤以東南風容易

引起此病，所以要注意防風。治療以人的感冒藥混合飼料餵食，或餵飼車前草亦可。注射可注於後腳內側。

⑤中毒症：因誤食毒物而引起，必須強制使飲下解毒劑，別無良策。

⑥軟骨症：爲營養不良的結果，偶而也有遺傳者。補給維他命D或鈣，以少量食鹽混以飼料餵飼，隔日以磷酸石灰一茶匙及肝油少許混合飼料給與。如經一月未愈，只好淘汰。

⑦涎病：病兔頸下常濕潤。治療方法，以少量燒明礬混於飼料給食，二、三天可治癒。

養兔方法簡易，所需濃厚飼料較少，利益不亞於養豬或養雞，尤其在飼料價格高昂的今天，無論以養兔爲專業或副業，都很適宜。

柳台生：今年白蘆筍要特別注意品質！

今年白蘆筍罐頭產製的目標，爲四百五十四萬餘箱，所需要的原料數量十萬四千公噸，比去年增加一成以上，全部由筍農透過農會和工廠契約。工廠負責收購合約的數量，農友也要負責供應合約數量的原料。

蘆筍是做成罐頭，銷到外國去的，所以品質最重要。品質如果不好，銷路會一落千丈，價錢也會下跌。工廠受到損失，農友的損失更大！所以，爲了絕大多數筍農的長遠利益，政府近年來嚴格約束農會，要求提高品質。有少數農友，不了解提高品質是維護農友利益的根本辦法，反而要求放寬品質，是錯誤的。總之，嚴格要求提高品質，是最好的政策，請農友充分合作。

筍尖帶色的小筍（直徑十二·九公厘以下）、特大筍（直徑二十四公

厘以上）及長度超過十七公分的，都是不合格品，一律不接收，請不要送到檢收站。

原料送交檢收站以前，不得用水洗。請收穫後，盡快送到檢收站，保持品質的新鮮。用水洗的，不但要拒收，而且要列入紀錄，可能會受到處罰。

筍農對於蘆筍的調理工作，應在家裡辦好，不可在檢收站內整理。農會檢收人員發現有不合格原料，應退回筍農自行調理，不代理選檢，以節省交筍的時間。

如果有少數筍農，未遵守規定，以致影響檢收工作及秩序時，爲了整個蘆筍事業，將予以書面警告或停交，核減交貨數量，甚至取消筍田契約資格等不得已的處罰。這一點，請特別注意。

今年蘆筍原料的收購價格，每公斤合格品

售價收爲十元五角（筍農實收爲十元）

另外再加農會生產指導費〇·二五元，及原料檢收費〇·三元，所以每公

斤工廠應付出一一·〇五元），比去年提高一元七角五分。

目前發現有部分筍田，產量、品質都不理想，在栽培管理上，應加以注意改進的重要事項如下：

①多施有機質肥料：少數農友偏用化學肥料，以致品質產量都不好，所以請多施用堆肥、雞糞等有機質肥料，以及苦土石灰。

②不要摘除母莖，架設防倒鐵線，以提高產量：根據新竹區農業改良場試驗結果，不要摘除母莖，可以提高產量二成以上。不摘莖，並在株高七〇公分處架設鐵線，以扶持母莖，防止倒伏。

風大的地區，必須摘除母莖時，在株高一二〇公分處摘除，並噴施一

大生四十五」粉劑四〇〇倍液，以

止傷口感染病害。還有，在清園刈莖時，老母莖應搬離筍園燒掉，既可做爲木灰補充肥料，又可防止病虫害的傳染。

③不要使用禁用的農藥，以免發生藥害及殘毒。

④採收時產量突然減少，可能是雞母虫爲害，應該挖看地下莖，予以捕殺，以減少損失。

⑤間作時，蘆筍的產量會減少很多，所以千萬不要間作，以免因小失大。

蘆筍是目前外銷最有前途的作物之一，必須在薄利多銷的原則下，逐年求其發展。但最重要的是，原料品質要好，才能產製品質好的罐頭，筍農才能確保合理的收益。

請筍農務必和農會充分合作，交出好品質的原料，使蘆筍能成爲一種收入安定可靠的作物。