

前收回，再加工製造鞋底或腳踏車把手等，不但不會引起公害，且有經濟價值。

## 合力發展新應用

本省的經濟建設，初期是以農業發展工業，現在是以工業支援農業。PE塑膠農業應用，就是工業支援農業最好的例子。

我們推廣PE塑膠農業應用，至今只有七、八年的歷史，可是由於農復會、農林廳、各農業試驗場所、青果合作社、各級農會，以及農民的鼎力合作，成效非常顯著。目前推廣中的項目有二十餘種，試驗及示範者有十餘種，已為未來進一步的發展，奠定了很好的基礎。展望未來，人工一定更加缺乏，耕地日漸減少，國民生活

水準繼續提高，農產品外銷急速發展，農業生產依賴PE塑膠的程度，必與日俱增，而各種新應用的發展，除了農業專家的研究外，更靠農友們去努力。

農友們從事農業，都有多年經驗，參考已有的各種PE塑膠農業應用，很容易運想到其他的新應用。例如PE塑膠布散蓋，最初應用於鳳梨，後來又擴展到香蕉、其他果樹和竹筴，都有很好的效果。

農友們在試驗各種新應用時，如果遇到技術上的問題，請隨時和台灣聚合公司加工實驗所（台北縣三重市光復路一段十號）連繫。台灣聚合公司加工實驗所歷年來協助各農業機構發展PE塑膠農業應用，已經盡了很大的努力，將來仍願繼續去作，對於有興趣的農友們，也很樂意幫忙。

## 陳振盛

# PE塑膠布蓄水池優點多！

本省山坡地遼闊，交通又多不便，為了造一座蓄水池，從平地把紅磚一塊一塊搬運到山上，不但浪費人力，而且增加成本，何況今日農村勞力日益減少，工資不斷上漲，一坐三十噸的磚砌蓄水池，砌磚厚度在二十四公分左右，成本要萬元以上方得完成。

但如採用PE塑膠蓄水池，PE布厚度只有〇·二五公厘，是磚砌蓄水池厚度的千分之一，材料搬運成本之省可想而知了。

以曾文水庫上游的達邦地區為例，每包水泥在平地賣四十五元，但搬運到工地的運費包台高達一一〇元，而一包水泥只夠做有限的內面工。如果搬運輕便的PE布，不但節省可觀的運費，同時省掉了不少沙石之類的附屬材料，例如構築四噸的PE布水池，重量只有九公斤，一個人就可輕而易舉的拿上山去。據中興大學山地果園場長李信芳表示，該場前年開築一座九噸砌磚蓄水池，由於材料搬運困難，成本高達一萬多元，後來改用同大容量的PE布蓄水池，

## 啓事：

敝公司由日本格蘭化學株式會社進口格蘭サイド50% W.P. (藝蘭蝨可50%可濕性粉劑) 以來，因為效果良好，頗受一般使用者好評。為恐假冒，魚目混珠，希諸位農友採用時請認明有萬國貿易行進口者，才是真貨，以免受騙。



採買時請認清  
這二種包裝圖樣

製造元：格蘭化學株式會社  
代理商：嘉寶有限公司  
進口商：萬國貿易行  
台灣總經銷：景茂貿易有限公司

台南市成功路40巷16弄16號之33  
電話：51950

數百元成本已足。

PE塑膠質輕、防水、無毒，對溫度與化學品不起變化，耐風吹、雨打、日晒的特性，在交通不便的山坡地是很理想的材料。民國五十八年以來，農牧局對PE在山坡地水土保持的應用，開始試辦小型PE布蓄水池，底部鋪沙，水池邊坡為一：〇·五，容水量四噸，只須兩個工即可完成。雖由於無覆土的關係，易受人為破壞，但已為缺水的山坡地果園，提供補植灌水和噴藥用水不少的便利。後來把水池邊坡修成一：一·五以上，成階段式，每距一公尺做六〇公分高的階級，覆土一五公分壓緊。為期穩定，同時在覆土每立方公尺中混合石灰六〇公斤，或在覆土上層抹以一〇%的富日倍凍混凝土三分。

為配合水上資源開發的需要，將來蓄水池的容水量將愈求增大，配合此一趨勢的發展，農牧局已在草屯東海農場試建一坐一千噸的PE布蓄水池，清境農場近萬噸的大PE布蓄水池也在進行中。

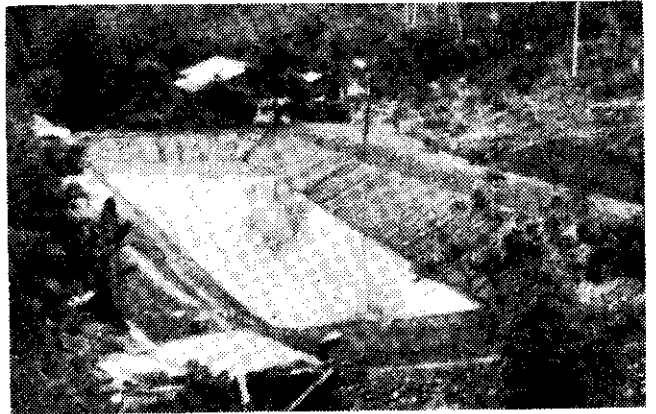
PE布蓄水池不但有蓄水灌溉的功能，也是理想的養魚場所。據東海農場場長陳凱南表示，PE布蓄水池飼養近千條草魚，成長頗速。

PE布蓄水池建造時，須依水源的不同，決定施工位置。如果收集天然雨水，就要選在園地中下部，以便集水，並構築PE布草溝，以引導水源，方法是挖溝後，撒上匍伏性牧草種子，鋪上打洞的PE布，兩邊覆土壓緊，使草種由洞長出，PE布保護牧草初期成長，等到牧草蔓延開來，就形成草溝了。

如果人工抽水機送水，蓄水池要盡量選在園地的中上部，以利灌水。

位置選定後，依所需要的大小施工，然後檢除底部及四周的尖銳石塊或木頭，凹凸不平之處以泥漿糊平，就可鋪上PE布。PE布與坑底或四周邊坡之間要盡量密接，如呈懸空狀態，將來裝滿水後，可能由於無法承受水壓，自然封線裂開。但大型PE布蓄水池經覆土者，可避免裂開或漏水現象。

PE布蓄水池只要在加工熱封技術上加以改進，由於材料搬運輕便，施工簡易，和價格低廉的優點，將日益在山坡地蓄水灌溉上發揮它的效能，逐漸取代石砌或磚砌蓄水池。



草屯東海農場一千噸 PE布蓄水池

# 日本「エルト」安而得農機

歡迎來信要求  
實地表演

經銷處：振宏行：苗栗鎮中正路654號  
三立鐵店：卓蘭鎮光明路178號  
三進行：旗山鎮復新街69號

電話656  
電話69轉  
電話789

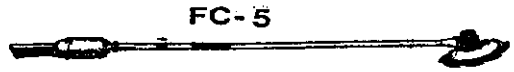
松烽行：埔里鎮南昌街72號 電話80  
豐年行：嘉義市公明路268號 電話6015  
東宏行：台東鎮光明路278號 電話1008

唯一採取防振裝置之引擎刈草機



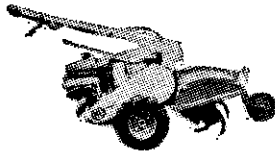
TE-22

高級電動刈草機每小時只用電0.45度，只須約五角銀，重量世界最輕。



FC-5

本省銷售最多的MK-7.8，中耕除草機



沒有電之地方，有此

EPG-600

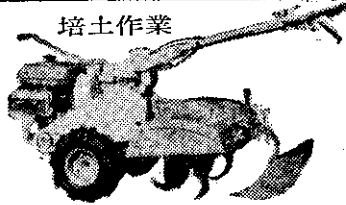
EPG-800



施肥



培土作業



台灣總代理：晏德實業股份有限公司

台北市林森北路119巷19號  
TEL. 513426