

數百元成本已足。

PE塑膠質輕、防水、無毒，對溫度與化學品不起變化，耐風吹、雨打、日晒的特性，在交通不便的山坡地是很理想的材料。民國五十八年以來，農牧局對PE在山坡地水土保持的應用，開始試辦小型PE布蓄水池，底部鋪沙，水池邊坡為一：〇·五，容水量四噸，只須兩個工即可完成。雖由於無覆土的關係，易受人為破壞，但已為缺水的山坡地果園，提供補植灌水和噴藥用水不少的便利。後來把水池邊坡修成一：一·五以上，成階段式，每距一公尺做六〇公分高的階級，覆土一五公分壓緊。為期穩定，同時在覆土每立方公尺中混合石灰六〇公斤，或在覆土上層抹以一〇%的富日倍凍混凝土三分。

為配合水上資源開發的需要，將來蓄水池的容水量將愈求增大，配合此一趨勢的發展，農牧局已在草屯東海農場試建一坐一千噸的PE布蓄水池，清境農場近萬噸的大PE布蓄水池也在進行中。

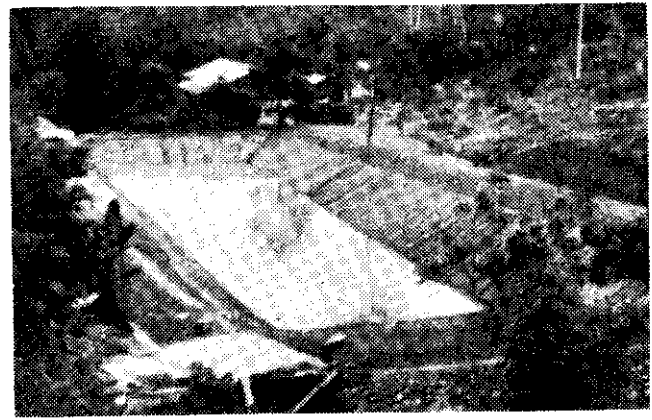
PE布蓄水池不但有蓄水灌溉的功能，也是理想的養魚場所。據東海農場場長陳凱南表示，PE布蓄水池飼養近千條草魚，成長頗速。

PE布蓄水池建造時，須依水源的不同，決定施工位置。如果收集天然雨水，就要選在園地中下部，以便集水，並構築PE布草溝，以引導水源，方法是挖溝後，撒上匍伏性牧草種子，鋪上打洞的PE布，兩邊覆土壓緊，使草種由洞長出，PE布保護牧草初期成長，等到牧草蔓延開來，就形成草溝了。

如果人工抽水機送水，蓄水池要盡量選在園地的中上部，以利灌水。

位置選定後，依所需要的大小施工，然後檢除底部及四周的尖銳石塊或木頭，凹凸不平之處以泥漿糊平，就可鋪上PE布。PE布與坑底或四周邊坡之間要盡量密接，如呈懸空狀態，將來裝滿水後，可能由於無法承受水壓，自然封線裂開。但大型PE布蓄水池經覆土者，可避免裂開或漏水現象。

PE布蓄水池只要在加工熱封技術上加以改進，由於材料搬運輕便，施工簡易，和價格低廉的優點，將日益在山坡地蓄水灌溉上發揮它的效能，逐漸取代石砌或磚砌蓄水池。



草屯東海農場一千噸 PE布蓄水池

日本「エルト」安而得農機

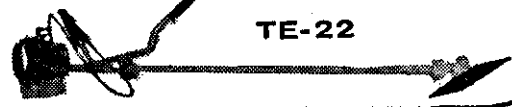
歡迎來信要求
實地表演

經銷處：振宏行：苗栗鎮中正路654號
三立鐵店：卓蘭鎮光明路178號
三進行：旗山鎮復新街69號

電話656
電話69轉
電話789

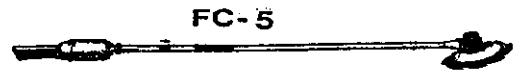
松輝行：埔里鎮南昌街72號 電話80
豐年行：嘉義市公明路268號 電話6015
東宏行：台東鎮光明路278號 電話1008

唯一採取防振裝置之引擎刈草機



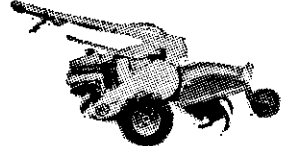
TE-22

高級電動刈草機每小時只用電0.45度，只須約五角銀，重量世界最輕。



FC-5

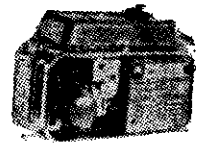
本省銷售最多的MK-7.8，中耕除草機



沒有電之地方，有此

EPG-600

EPG-800



施肥



培土作業



台灣總代理：晏德實業股份有限公司

台北市林森北路119巷19號
TEL. 513426