

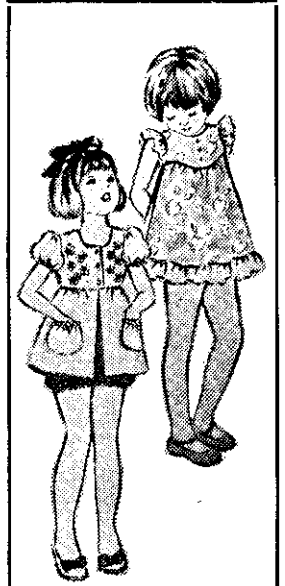
戰於一九四三年，首先發現於四川萬縣磨刀溪，後在湖北利川縣也有發現。經胡先驌、鄭萬鈞二氏另立爲水杉科。

水彩爲落葉喬木，枝斜展，側枝對生或兩排，不具頂芽側芽。葉扁平，在主枝上相互對生，在側枝對生排成羽狀。

樹形美觀，可供作庭園及盆栽。希世樹種，培養銷售，利益必厚。我以前主持台中山林管理時，經農復會由日本引入，在白毛山區試驗栽培，生長良好。

**羅漢松**：原產我國西南，常綠喬木。葉互生，全緣，有光澤。螺旋狀排列，狹披針形，或潤線形，中肋脈顯著，柄極短。樹姿美觀，爲優良庭園樹，並適盆栽。用種子繁殖或插條均可。

**竹柏**：原產我國及日本，常綠喬木。葉對生或近對生，無中肋脈。卵狀披針形或橢圓形，先端銳，基部楔形，色深綠，有革質光澤。葉和樹形都很美麗。



### 初夏童裝

• 李碧儀 •

色彩輕快的印花布，最適合縫製兒童衣服。這件可愛的小洋裝採用淡綠色印花布，別致的是袖口和下擺荷葉邊，穿來輕鬆活潑。  
雪白的小洋裝、T領、蓬短袖，正中開襟。中腰剪接細褶裙，自腰際開又直至下擺，口袋配合蓬袖，胸前貼飾小花，倍增趣味。

**福木**：原產亞洲熱帶本省南端，現時在屏東、台東、花蓮多種作行道樹或庭園樹。常綠小喬木，小枝茂密向上。

單葉頗厚，全緣，對生，有革質，不具托葉。卵狀長橢圓形，先端圓形或鈍形，表面深綠色而有光澤。

樹形美觀，生長緩慢，在樹木中特別顯得有富福狀態，是優良的庭園樹木。  
**瓊崖海棠**：原地與福木相同，樹形亦類似。

**象牙樹**：別稱烏皮岩，分布本省南端及印度琉球等地。常綠小喬木，心材黑褐色，爲陰沉木之一種。側枝分層輪生主幹，單葉小，互生，厚革質，倒卵形或倒卵楕圓形。

先端圓形，基部

楔形，全緣，表面深綠，背面暗綠。樹態美觀，生長遲緩，爲重要庭園樹。

可作爲觀賞樹的種類頗多，如龍柏與椰子類，風緻很美，已在本省庭園中普遍栽植。此外，還有花木兩用的樹種，種類也很豐富。

### 驅除貧窮

誰願過著貧困的生活呢？誰不向往富裕充足的幸福呢？

我們要驅除貧窮，要以勤勞來代替怠惰，同時，去除此必要的浪費。

貧窮本身並不可怕，最可怕的是對自己的環境和前途失去信心。我們傳統的毛病，認爲貧窮是天定的命運，因此，失去奮鬥的勇氣和力量。實際上，命運是由自己決定的。



### 復活節·孩子尋找彩蛋

在信仰基督教的地方，復活節是一個愉快的節日。孩子們在外面野餐，還要尋找彩色的雞蛋，說是復活節神兔送給他們的。

事實上，當然是大人染好了彩蛋，預先藏在草地裡，讓孩子們找着了高興的。

復活節計算的方法是過了春分，望日後的第一個星期日，今年復活節是四月二十二日。望日就是農曆的三月十五，這一個外國節日，却與我國習俗的農曆有關。

—Willi Bochi

上天是公平的，無意叫任何人受貧窮的痛苦；但也不會將富裕送給一個不肯努力的人。

我們明白這道理，就會脫離貧窮，享受小康生活。(伯倫)

**婚前健康檢查**  
身體上的缺陷或疾病，往往會影響家庭生活。所以，青年男女在結婚前作一次健康檢查，是很有好處的。

除了重大的缺陷或疾病以外，多數是可以矯正或治療的，下面是婚前檢查的幾個要點：  
(一)性器官發育是否完全，是否有正常的生育能力。  
(二)梅毒淋病等性病，必需在婚前治癒，否則會傳染給對方，貽害子孫。  
(三)患有開放性肺結核病等傳染病，或是精神不正常的病人，那就一時不宜結婚。(橡欄)