

脫谷機用V型鋼齒

堅固耐用更換方便

住在雲林縣北港鎮華勝里大同路二〇六號的黃世武，經過多年的研究與改良，創製了脫谷機用的V型脫谷齒，而獲得了十年的專利權。

發明與創作，並不一定是專家的事，黃世武創製的V型脫谷齒，是從實際經驗中，體會而得來。

本省在十多年前，脫谷機轉筒，都是用人力踩踏，為求方便起見，轉筒面都是木板製成，脫谷齒則利用釘子直接釘在木板上。

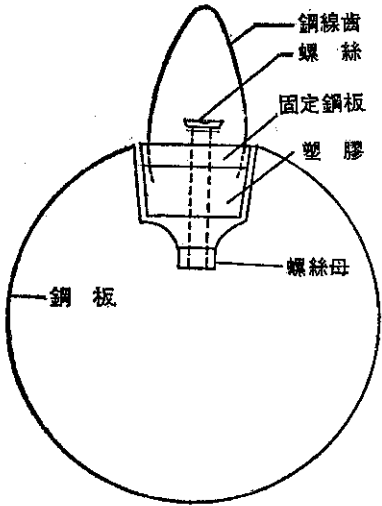
這種脫谷齒，既不美觀，又不耐用。近年來，由於本省工業發達，動力方面有小馬達可以利用。因此，原用人力腳踏的動力，改為小型馬達帶動，木板轉筒也改為鐵皮轉筒，原以釘子在木板上作為脫谷齒，也隨着鐵皮轉筒的改進，把脫谷齒焊接在鐵皮上。這雖是新的改進，但如有損壞，必須搬送工廠才能整修，脫谷工作時受影響。

黃世武雖不是工程專家，但依他的實際經驗，研究成功的V型脫谷齒，在操作時，如果損壞或磨損，只要把螺絲放鬆，就可更換新的脫谷齒，工作人員隨時可以自行更換，不需任何人協助。對緊湊忙碌的脫谷工作，將有很大的幫助。

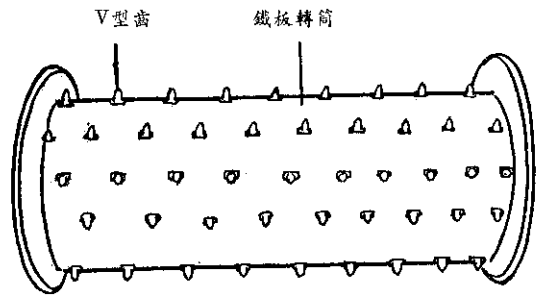
因為脫谷齒為鋼線齒，保養很簡單，只要在按裝之前點上油就不會生銹。

同時，其衝力大，效力高，能延長馬達壽命，所用馬力也不必大。

這項新的研究成果，對脫谷作業有很大的益處，實為農業的相互成就。而新製十年的專利，對黃世武是最大的鼓勵。



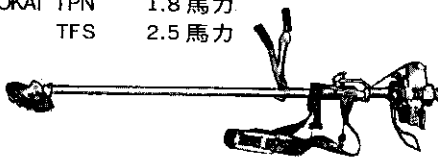
V型脫谷齒剖面



活動脫谷齒轉筒

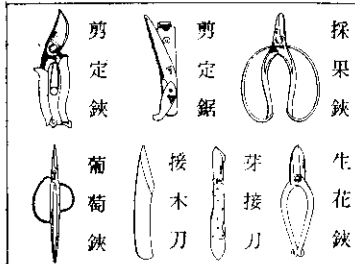
日本克勞士牌高性能引擎刈草機

機種 NEO ACE 101 1.5 馬力
TOKAI TPN 1.8 馬力
TFS 2.5 馬力



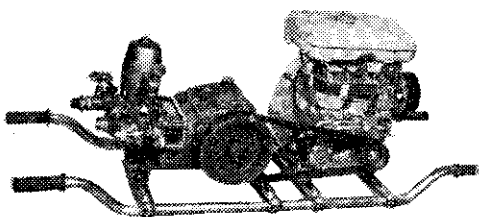
男女婦孺均能容易操作，工作效率甚高。

請注意！岡恒牌筒筒型剪定鋏刀刃銜夾鋼線者均為假製品



日本岡恒牌高級園藝工具
鋼質最優秀！設計最實用！
其他：大梨鋏、批把鋏、高枝切鋏、刈草鋏、根接鋏

日本東海牌高壓動力噴霧灌水兩用機



幫浦效率最高！構造堅固實用！

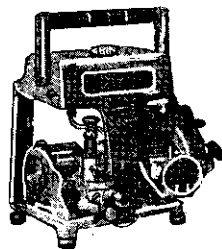
用途：山區果樹園、水田、農場、菜園雞舍、環境衛生消毒

* 台中縣東勢鎮柑桔園、葡萄園使用本牌者佔百分之九十
種類多：TM2 · TM3 · AP25 · AP45 · TM45

(原動機有引擎或馬達，任君選擇)

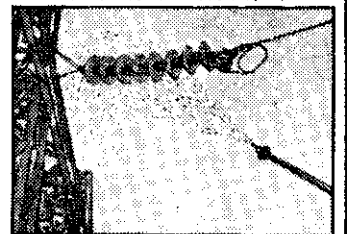
手提式動力噴霧機

性能優越！



CAK-E

注水式活線罈子掃除機(泵)



(高壓絕緣噴桿掃除罈子實況)

兼售：黃銅絕緣噴管
高壓絕緣噴桿

(說明書備索)

製造元：利昌工業株式會社

◀ 原裝進口 · 歡迎選購 ▶

台灣總代理：新高貿易股份有限公司
台北市峨磨街68號 電話：334190 · 336478 郵撥台北市15195號