

# 脫谷機用V型鋼齒 堅固耐用更換方便

住在雲林縣北港鎮華勝里大  
同路二〇六號的黃世武，經過多  
年的研究與改良，創製了脫谷機  
用的V型脫谷齒，而獲得了十年  
的專利權。

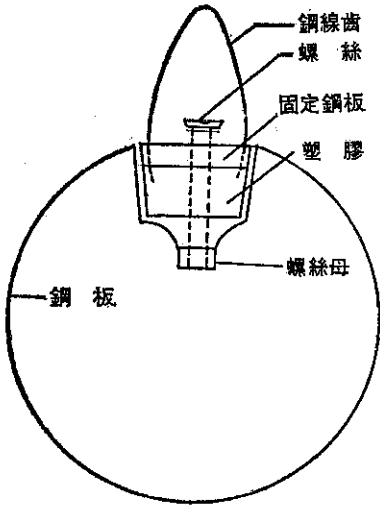
發明與創作，並不一定是專  
家的事，黃世武創製的V型脫谷  
齒，是從實際經驗中，體會而得  
來。

本省在十多年前，脫谷機轉  
筒，都是用人力踩踏，為求方便  
起見，轉筒面都是木板製成，脫  
谷齒則利用釘子直接釘在木板上

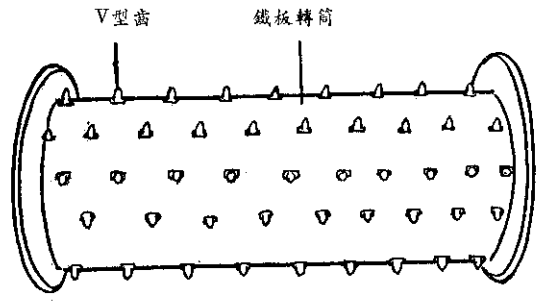
。這種脫谷齒，既不美觀，又不耐用。  
近年來，由於本省工業發達，動力方面  
有小型馬達可以利用。因此，原用人力脚踏  
的動力，改為小型馬達帶動，木板轉筒也改  
為鐵皮轉筒，原以釘子在木板上作為脫谷  
齒，也隨着鐵皮轉筒的改進，把脫谷齒焊接在鐵皮上。這雖是新的改進，但如  
有損壞，必須搬送工廠才能整修，脫谷工作時受影響。

黃世武雖不是工程專家，但依他的實際經驗，研究成功的V型脫谷齒，在  
操作時，如果損壞或磨損，只要把螺絲放鬆，就可更換新的脫谷齒，工作人員  
隨時可以自行更換，不需任何人協助。對緊湊忙碌的脫谷工作，將有很大的幫  
助。

因為脫谷齒為鋼  
線齒，保養很簡單，  
只要在按裝之前點上  
油就不會生銹。  
同時，其衝力大  
，效力高，能延長馬  
達壽命，所用馬力也  
不必大。  
這項新的研究成  
果，對脫谷作業有很  
大的益處，實為農工  
業的相互成就。而新  
型十年的專利，對黃  
世武是最大的鼓勵。



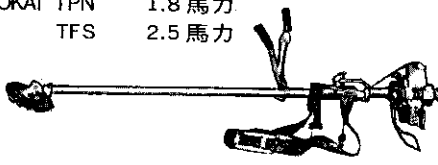
V型脫谷齒剖面



活動脫谷齒轉筒

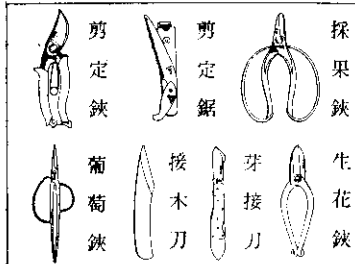
## 日本克勞士牌高性能引擎刈草機

機種 NEO ACE 101 1.5 馬力  
TOKAI TPN 1.8 馬力  
TFS 2.5 馬力



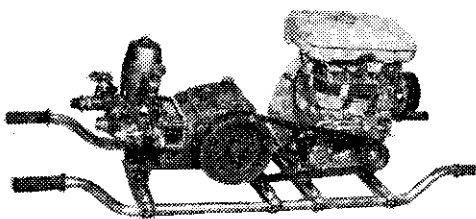
男女婦孺均能容易操作，工作效率甚高。

請注意！岡恒牌筒型剪定鋏  
刀刃銜夾鋼線者均為假製品



日本岡恒牌高級園藝工具  
鋼質最優秀！設計最實用！  
其他：大梨鋏、枇杷鋏、高枝  
切鋏、刈達鋏、根接鋏

## 日本東海牌高壓動力噴霧灌水兩用機



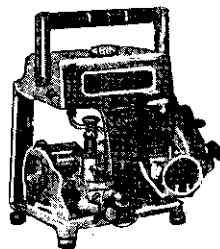
幫浦效率最高！構造堅固實用！

用途：山區果樹園、水田、農場、菜園雞舍、環境衛生消毒

\* 台中縣東勢鎮柑桔園、葡萄園使用本牌者佔百分之九十  
種類多：TM2·TM3·AP25·AP45·TM45

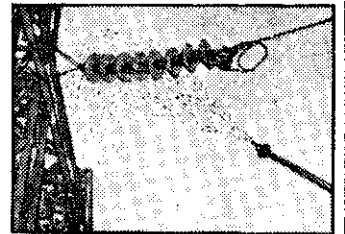
(原動機有引擎或馬達，任君選擇)

## 手提式動力噴霧機 性能優越！



CAK-E

## 注水式活線罈子掃除機(泵)



(高壓絕緣噴桿掃除罈子糞泥)

兼售：黃銅絕緣噴管  
高壓絕緣噴桿

(說明書備索)

製造元：利昌工業株式會社

◀ 原裝進口 · 歡迎選購 ▶

台灣總代理：新高貿易股份有限公司  
台北市峨磨街68號 電話：334190 · 336478 郵撥台北市15195號