

夏季栽培青花菜有利

林雄訪問

高雄縣林園鄉溪州村八八號張柱章農友，從事青花菜的栽培，已有六年的經驗。

張農友說：青花菜有主莖花球，也有散芽花球，主莖花球採收後，還可繼續採收散芽花球，收穫期長。

青花菜耐暑性強，在夏季高溫氣候下，能正常生長。

播種最適期為七月上旬至下旬。七月中播種，青苗或栽培管理，均較其他栽培型容易很多。

每分地需要種子四〇公克，苗床選排水良好肥沃的土地。苗床大小可依數量而定，土地耕起打碎耙平，開七·五公分溝，即行條播。

覆土以細沙和草木灰等量摻和，蓋上一〇至一五公厘厚，然後蓋草灌水。苗床必需建造一公尺高的竹棚，以塑膠網全部蓋密，上面再以舊草袋或稻草薄蓋，保持二〇至二五度C的床溫，約經三至五天就發芽。

播種發芽後，如幼苗過密，需行間苗。再經一周後，本葉完全開展，便可移植假植。

假植苗床，每分地本園約需四〇平方公尺。假植前苗床酌施堆肥及三要素，每坪地腐熟堆肥二〇公斤，過硫酸鈣二五〇公克，氯化鉀一五〇公克，均與土壤充分拌和。苗床作寬平畦，

中央稍高，以能排水的斜度即可。

植株以一五×一二公分淺植，而後即酌予培土，使

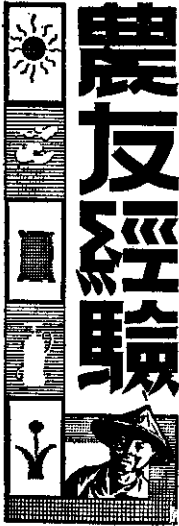
株間成溝狀，以利灌水。假植苗床應如播種苗床一樣，建造一公尺高的竹棚，蓋塑膠網又加蓋稻草，以遮烈日並防雨水。每天上午十點左右不要忘記灌水。假植期酌用大生、馬拉松加展着劑噴藥，以防病虫發生。

不可積水過久，以免根易腐爛。不可遮蓋太密，以防徒長。

定植園要排水良好，土地肥沃的沙質壤土，每分地於定植前五天，預先散施石灰一〇〇公斤。堆肥一、五〇〇公斤，硫酸銨三〇公斤，過磷酸鈣四〇公斤，氯化鉀三〇公斤充作基肥，務必耕入土中。植畦寬七五至一〇〇公分，畦高十五公分，畦間深十五公分，白畦面至溝底為三〇公分。

栽植株間以六〇公分定植，植後一〇天作第一次追肥，施用尿素氯化鉀各十公斤，並行輕培土。隔二十天行第二次追肥，施用尿素十五公斤。

又隔二〇天第三次追肥，施用尿素二十公斤後另以一千公斤堆肥拌和酌量鋤屑，將畦面株間施蓋，①可防土壤乾燥，②可控制雜草，③防雨水落地泥土彈着葉片並防畦面冲刷。



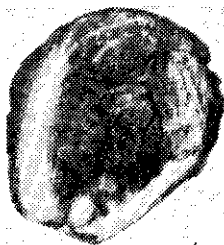
新時代優良新品種·人氣價值獨霸市場!!

◀農友福音▶

◀經二年來推廣遍及全省，成績拔羣，到處頗受歡迎▶

◀1971 1972▶新發表

一代交配寶島45日白菜



本品種由本產黑葉原種所育成一代交配極早生品種，適合夏季高溫多濕期栽培，無論抗病、抗熱、抗雨等具有新奇發威力，雨後復活力特強，不易腐爛，直播45~50天收穫，球重1.5~2台斤，每分地收量6,000台斤以上是本產種佔最高產量之優良新品種。下種期農曆8~9月。原封3兩罐，每台兩200元。

一代交配 四季 綉王トマト



蘋果型黑蒂頭一點紅，極早牛大豐產種，四季均可栽培，抗病新奇野性，病害多發地區具有抵抗性發威力，生育壽命特長期，採收達15段花房，產量驚人每分地收3萬台斤以上，最受內外銷市場所注目搶購之人氣品種。下種期：四季均可栽培(8~10月下種者產量最高、着色正常美果)原封1兩罐350元

一代交配 試交601トマト



本品種由王離分最特色中特新奇皮新黑生品種與同優點紅(別名：大型黑底)，抗病性特強，底溫成長性具有奇發威力，(長期生育性)每株採收15段花房，果重10台兩，每分地收量3萬台斤以上，人氣價值獨霸市場，內外銷市場最受歡迎之高尚品種。下種期8~2月。原封1兩罐350元。

▲其他各色品種應有盡有歡迎選購賜顧。

(各地經銷處有售) 進貨無多請早訂購，以免屆時缺貨。

▲敝號於不辭勞苦為農誠實服務起見，不惜血本每年四季舉辦新品種(綜合試作示範觀摩會)供應參觀，敬請先進賢達農友光臨賜教無任歡迎。

各新品種樣品供應試種
每品種附郵元即寄。
價目表說明書函索即贈送

台灣地區新品種試作示範推廣服務中心

台灣總代理：裕農種子行

嘉義市中正路433號
電話：25914號
郵政劃撥 32246號