

夏威夷木瓜

新品系威馬魯

夏威夷目前栽培最廣的木瓜，如「蘇魯五號」、「蘇魯八號」、「卡波和蘇魯」，和新近推廣種植的「蘇魯十號」，都是利用選擇或自交方法得來的優良品系，而利用雜交方法育出的木瓜品系，首推「威馬魯」(Waimarua)。

「威馬魯」是在二十四年前(一九四八年)，由夏威夷大學農業試驗場的納卡松先生等，以「蘇魯五號」為父本，與由佛羅里達州引進的矮生、早熟果品種「蓓蒂」(Betty)雜交，把後代一面繼續自交，一面回交父本，於自交後代中，選取結實位置低的自交，再與「蘇魯八號」雜交，選株，與前述回交父本的後代雜交後，又與母本回交，而後選出優良植株，連續自交八代而得的。

黃背青鸚哥

黃背青鸚哥，原產澳洲的南部，往往超過千隻羣居着。喜歡吃草子，住在樹幹的洞穴，一次生四~八個卵，產卵期是每年十月~十二月。

一百餘年前，第一次被人帶到英國。一八五五年，在德國引導築巢成功。

至今，在德國還有人很熱心的研究此鳥的基本問題，然而，對此鳥的育種最熱心的，要算英國人。

七十年前，被帶到日本。本省自十數年前開始飼養。

普通的黃背青鸚哥，目前在本省一對只賣數十元。飼養容易，不必用發情飼料、引築巢容易，如果加以訓練，能使說話和記憶小動作。

——吳學章取材「愛鳥家之友」

「木瓜的果形為圓形，果頸小，平均果實大小比「蘇魯八號」大。果實未熟時帶有明亮的綠色，成熟時呈金黃色，而且成熟極為均一，落果少，果肉質地很好，空穴較小，甜度高，很適合生食和加工。」

——黃明得

乳牛飼養自動化

今天的農業專家們正在研究，如何把工業生產的一貫作業方式，應用到農業生產上來。

根據這個構想，日本已研究發展成功乳牛飼養的自動施設，可以自動喂食，自動擠乳，並把糞便還元耕地，以夫婦二人的勞力，即可飼養乳牛一百頭。

自動喂食機為直徑六公尺的圓型構造，每十分鐘回轉一周，讓乳牛自由採食。

飼料隨喂食機回轉移動，壯牛無法爭食，弱牛可正常採食。

喂食機上設有青儲飼料儲藏槽，

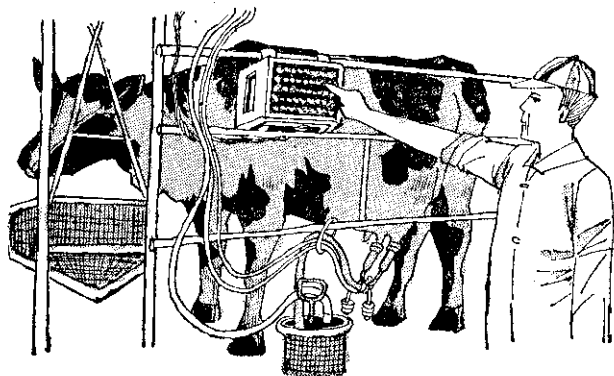
可以自動補給青儲飼料於飼料槽。

在擠乳室內，一邊擠乳一邊喂食。

使用一種特殊裝置，一按開關，即可依乳牛個體的實際需要，供給配合適宜的濃厚飼料，使乳牛獲得充分

的營養，並方便擠乳。

——林雄取材「農業富民」



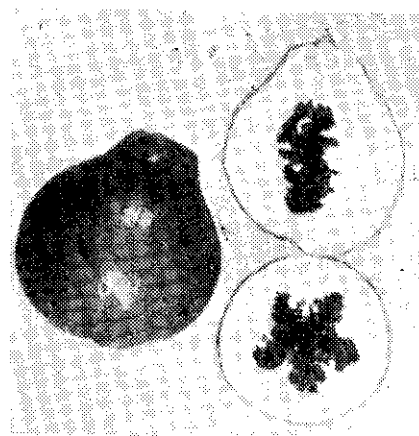
擠乳室內自動喂食

作物與水量

根據中興大學農經研究所李慶餘主任的研究，在嘉南農田水利會麻豆及佳里管理處轄區內，作物單位面積需水量依土壤別，有很大的差異。例如二期水稻需水量，在三年輪作區以塩土區最高，壤土區次之，粘土區最低。

水稻在所有作物中需水量最高，單位水量的產值最低。部分園藝作物或雜谷類作物需水量較少，單位水量產值反而較高。

「威馬魯



威馬魯木瓜

」