

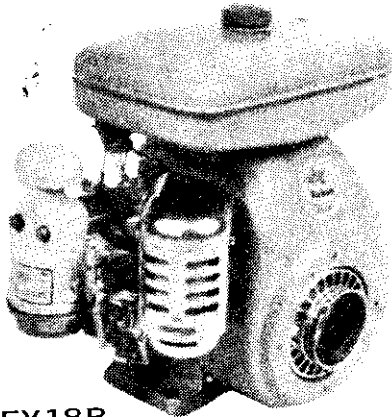
●強力●輕便

●省油●耐用



樂敏牌

日本工業



EY18B

農業、產業機械之動力源

二衝程·四衝程

製造元  富士重工業株式會社

經銷處：樂敏有限公司

一馬力至二十馬力各馬力齊全 台北市康定路18號4樓 TEL. 360740-362045

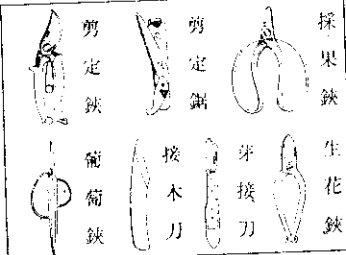
日本克勞士牌高性能引擎刈草機

機種 NEO ACE 101 1.5 馬力
TOKAI TPN 1.8 馬力
TFS 2.5 馬力



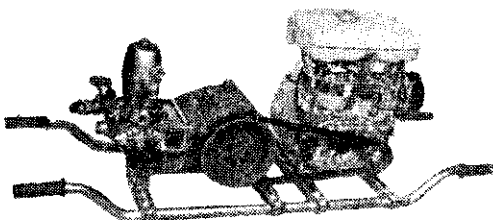
男女婦孺均能容易操作，工作効率甚高。

請注意！岡恒牌舊型剪定鋏
刀刃銜夾銅線者均為假製品



日本岡恒牌高級園藝工具
鋼質最優秀！設計最實用！
其他：大製鋏、枇杷鋏、高枝
切鋏、刈込鋏、根接鋏

日本東海牌高壓動力噴霧灌水兩用機



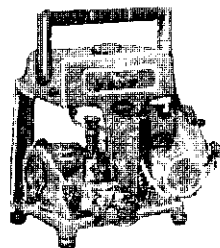
◎說明書備索◎

幫浦效率最高！構造堅固實用！

用途：山區果樹園、水田、農場、菜園雞舍、環境衛生消毒
*台中縣東勢鎮柑桔園、葡萄園使用本牌者佔百分之九十
種類多：TM2·TM3·AP25·AP45·TM45

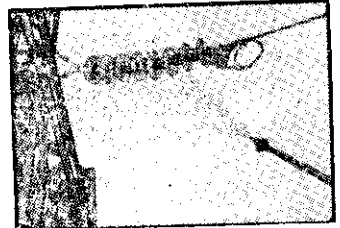
(原動機有引擎或馬達，任君選擇)

手提式動力噴霧機 性能優越！



CAK-E

注水式活線碍子掃除機(泵)



(高壓絕緣噴桿掃除碍子實況)

接桿：黃銅絕緣噴管
高壓絕緣噴桿

(說明書備索)

製造元：利昌工業株式會社

◀原裝進口·歡迎選購▶

經銷處：新高貿易股份有限公司
台北市峨眉街68號 電話：334190·373208 郵箱台北市15195號