

農民，熟悉病蟲害防治

技術的有許多人，又改良場技術人員也時常到現場來指導，配合農民提供預測資料，將病蟲害防治工作做得十分順利。

隊員們都使用高壓式全自動噴霧器，既省時又能提高工作效率，而且以共同防治為對象，獲益良多。

由担当者操作聯合收穫機人員負責，每有助理工人三人幫助撒谷、捆草等工作。每天十小時，可收割○·六五公頃，搬到晒谷場的稻谷，已經由收穫機篩得很乾淨，也節省了女工的工作。

右表的數字是指勞力數，所有機械折舊、利息、維護費，如一起計算，則成本增加為二、一〇〇元，加上除草劑費一、三四〇元，合計三、四四〇元。

由產量增收一、五四〇公斤，單價四·五元計算，等於六、九三〇元

勞力比較 (單位工, 面積2.1公頃)

	整地	育出	插秧	除草	施肥	病蟲害防治	管理	收穫	合計	產量 (公斤)
實施前	15	5	21	16	3.5	6	19	33	118.5	10,500
實施後	6	6	9	3	3.5	3	19	15	64.5	12,040
比較	(-) 9	(+) 1	(-) 12	(-) 13		(-) 3		(-) 18	(-) 54	(+) 1,540

### 普遍節省勞力

右表的數字是指勞力數，所有機械折舊、利息、維護費，如一起計算，則成本增加為二、一〇〇元，加上除草劑費一、三四〇元，合計三、四四〇元。

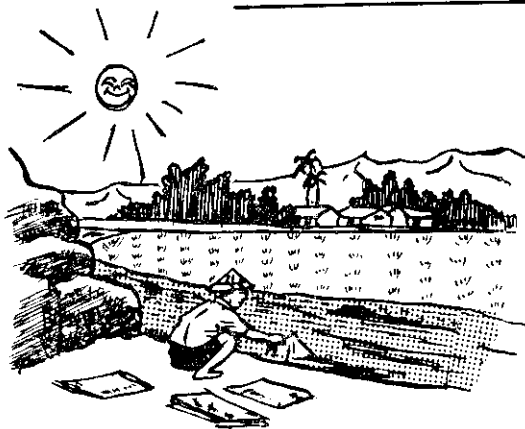
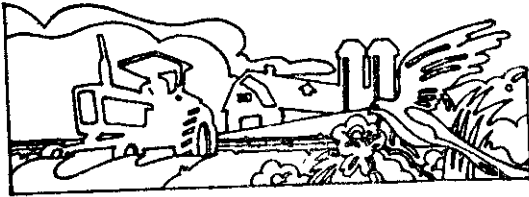
減去三、四四〇元，還盈餘三、四九〇元。

### 共同經營有利

利用機械操作時，工作效率提高，機械本身也能作高單位的作業量，以前表的成本比較二·一公頃，就能節省人工五十四工，撒用除草劑也免除了人工下田除草，所以稻谷的生產成本就會降低，而且單位面積產量可以增加。

我認為將來農村勞力缺乏現象會更嚴重，如想要以機械來代替人工經營農業，必須推行農業生產機械專業化，從小面積農戶集中，採取共同栽培的方式來耕作。因為有了組織，農機具才能充分利用。因此，困難就會較少，大家分工合作共同來管理，達成大面積機械化耕作的效益。

推行一貫作業也有困難地方，如耕作田塊太小、農機具價格高。希望今後政府機關及製造廠商，能加強農機具研究改良工作，使製造出來的產品能適合於本省農業耕作方式。而價廉物美的產品，再配合現在政府獎勵的長期低利貸款，則農民便樂於購買。同時還要廣設服務站，協助農民解決各項使用的困難。



◇ PE塑膠肥料袋，防水性能很好，包裝肥料，可用平車運輸，雨天搬運也不致受潮。

◇ 將PE空袋內外洗淨，袋裡往外翻，晾乾，可用以盛裝糖、塩、飼料、菜乾、衣服、魚肉等食品。

