



### 噴藥增大果實

美國的農業研究者，已成功的研究出一種增大果實的辦法。他們在櫻桃和桃子採收前十天到二十天，噴施一種叫RD九的抗蒸散油劑，使果實在採收時，增大體積約百分之十五。

這種效果和噴施的時期很有關係，因為果實到了生長後期，已不需要由光合作用來累積養分，所以水分的多少就決定了果實的大小。

如果這時候，有效的抑制植株的蒸散作用，就可使水分轉移到果實內，而增大體積。但太早施用抗蒸散劑，會使果樹的光合作用受到影響，減少果實內的可溶性固形物，而使風味降低。

實驗指出在採收前十天噴施，效果最好，大約可增大十五%。在二十天前噴施則僅增大十一·五%，而且果實乾重較低。

施用時以RD九，稀釋八倍，每株約施用六公升左右，另外於採收以後，由於果實上仍有一層薄膜，可減少表面蒸散，增加貯運和市場壽命。但是這種抗蒸散劑目前仍在試驗階段，有待進一步的研究才可推廣。

——向明譯自 California Agriculture, August 1972

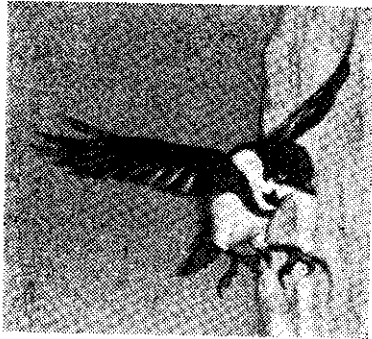
### 紅頭山雀

紅頭山雀是台灣特有的鳥，目前日漸減少了。

牠的頭部和頸部呈紅褐色，背部和兩羽、尾羽是灰綠色，尾部除邊緣外呈黑褐色，面部黑色，白而寬的線橫越頰部，腮白色，喉為黑色，腹白色。胸部具有栗褐色橫帶，大腿紅褐色，嘴黑色，腿和腳為紅褐色，翼長四十八至五十四公分，尾長四十四至五十三·五公分。

這種鳥和台灣山雀一樣，分布於海拔一千五百至二千四百公尺的溫帶森林中，很少出現在其他的地方。在日本的天王寺動物園，是用山娘一樣的飼料來飼養。

——吳學章取材自「愛鳥家之友」



紅頭山雀

## 台灣肥料公司榮譽出品



## 農友牌複合肥料

產品名稱	成份 N-P <sub>2</sub> O <sub>5</sub> -K <sub>2</sub> O	適用作物
台肥1號複合肥料	20-5-10	甘蔗、茶葉、蘆筍、牧草、甘藷等
台肥2號複合肥料	11-9-18	甘蔗、甘藷、生薑、馬鈴薯、木薯、鳳梨(基肥)、蕃薯、木薯、竹筍、一般果樹、蔬菜、蕃石榴、洋蔥等
台肥5號複合肥料	16-8-12	一般花卉、草皮
台肥12號複合肥料	5-10-8	鳳梨
台肥17號複合肥料	21-0-17	水稻、鹹水魚塹、一般雜作、果樹、鳳梨
台肥27號複合肥料	16-20-0	

●本公司全省各地設有營業所  
地點如左：

- (1) 羅東
- (2) 苗栗
- (3) 豐原
- (4) 員林
- (5) 斗南
- (6) 新營
- (7) 屏東
- (8) 台東
- (9) 基隆二廠
- (10) 新竹廠
- (11) 花蓮廠

右列各營業所均可購提農友牌各種氮、磷、鉀三要素之複合肥料。

### 台灣肥料股份有限公司

地址：台北市延平南路一〇一號  
電話：三七九一六一(二十線)