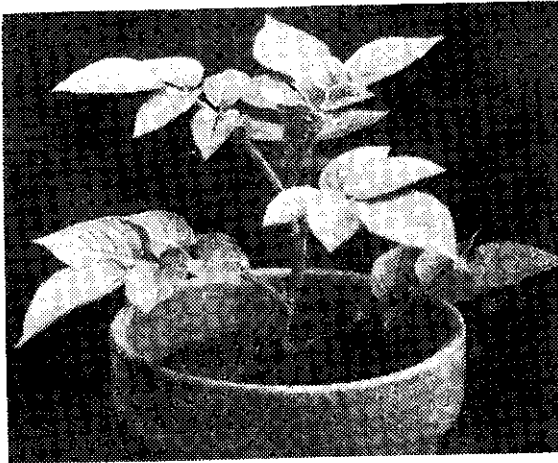


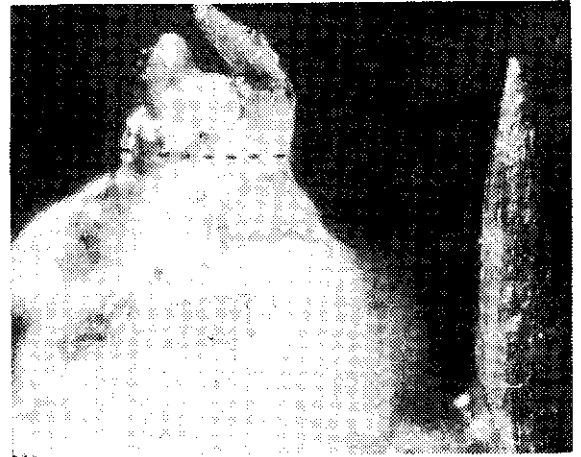
生長點在培养基上培養，半年可長成小植株。



染有卷葉病毒病的馬鈴薯，葉子向內卷起。



血清檢查，證明絕無病毒病的健康馬鈴薯。



顯微鏡下的生長點(左)和裁縫針尖端(右)。

改良種吳郭魚

改良種吳郭魚的管理方法，主要為越冬。一般在十一月至翌年三月，必須放入越冬池，以防寒風來襲，溫度驟降時，遭至死亡。越冬期間，養殖池可清池整修。同時施放基肥，如豬、雞、鴨糞及水肥等，以增加池水肥分，繁殖天然餌料——浮游生物，供池魚攝食。

三月分水溫逐漸上升，達攝氏二十度，即可結束越冬，移放養殖池中。

每日給餌，以魚體重的三~五%，或利用水肥，豬、雞、鴨等肥糞，在不影響水質的範圍內，做為追肥。

平常須注意池水變化情形，勿使惡變為要。

為提高單位面積生產量，可利用人工餌料，如米糠、玉米粉、麵粉等，補助天然餌料的不足。

一分地的放養量，依池塘環境和上市體型而不同，一般大約以一分地放養魚苗一、五〇〇~二、〇〇〇尾為準。

改良種吳郭魚孵化後一〇〇~一五〇天，即有繁殖能力，通常在適溫環境下成熟的種魚，每隔三~四星期可產卵繁殖一次。

孵出的魚苗，〇·七公分左右，即能自由活动，羣游於池周圍。

此時應即捕撈，放養於魚苗池，同時為避免互相殘食(大吃小)，大小差異大的應分開放養於魚苗池。

改良種吳郭魚魚病很少。(彭弘光)

飼養管理容易