

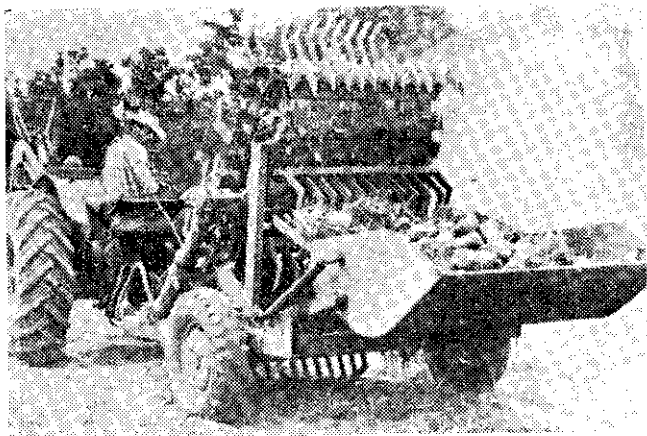
# 農田用：檢石機

朱杞華

農田各層土壤，如含有許多大小不同的石塊，對農耕作業有莫大的影響。就蔗田而論，含有石塊的蔗田，對人工採收原料影響還小，如利用機械採收，對採收機本身及製糖工場設備，都會有嚴重的損害發生。

這裡介紹澳洲昆士蘭州一位蔗農，他針對自己含有石塊的蔗田，毅然從事設計建造一台檢石機，初步試用結果，非常正常與良好。

這台檢石機整個像一輛拖車，作業時利用輪式牽引機拖掛。檢石機前面旋轉設備依賴牽引機的動力傳動裝置驅動，先經過滑動離合器，再帶動



牽引機拖掛檢石機作業

齒輪箱，不論行車速度快慢，都可以對齒輪轉動的速度，作適當的調整。齒輪箱可以驅動鍊條，經過齒輪帶動十排檢石的齒耙。齒耙自土中括起石塊，立即留在齒耙間向上升起，最後落在拖車後方斗狀容器中。

斗狀容器中的石塊裝滿後，牽引機操作檢石機側油壓頂舉唧筒，將全套檢石齒耙提升。牽引機將檢石機駛離田間，至指定地點將容器中石塊放至地面。

遇到田間含有石塊大小相差很多時，各排齒耙有兩副套筒螺母可以調節寬窄。換言之，先調整寬距離，檢去較大石塊，再調整較窄距離，檢一二次較小的石塊。

這位農友建造這台檢石機一共化了三千澳元（每一澳元約折合幣五十三元），其中三分之一用為購買鋼材，大部分鍊條、鏈輪及鏈條調整器，都拆自廢帶式牽引機。齒輪箱及各種油壓設備，暫時取自其他農具。

（取材：澳洲糖試所季刊一九七三年四月號）

革命的水田除草劑

# 一克草 (X-52) 粒劑

每包三公斤裝 零售價90元

**特點** 插秧前後均可使用，使用方法簡便，殺草效果強。藥效特別長，無藥害，不受土性、溫度影響。

**使用方法**

- 一、插秧前 前日田面蓋平後即時施藥，田面保持3公分水深，翌日排水後插秧再保持3公分水深3~5日。
- 二、插秧後 第一期作5~7日，第二期作3~5日田面積水深保持3公分然後使用。



石原產業

台灣總代理：大豐農藥股份有限公司  
台北市襄陽路13號 電話：三三七八三、三三七八八

日本農藥

台灣總代理：省農會農化廠  
雲林縣桐鄉甘西村中村一號 電話：桐桐69號