

# 請用

# 最老牌 保證品質



## 鑛資牌

# 苦土要素

- ◎本省獨一無二，以純白雲石煉製之工廠◎
- ◎擁有規模宏大及現代化設備，歡迎參觀比較◎

台灣鑛資工業股份有限公司 榮譽出品

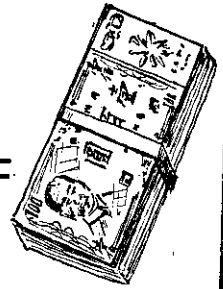
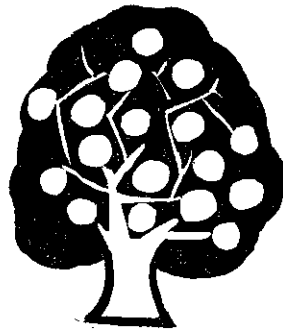
## 姊妹品 苦土石灰

### 恭賀新禧

苦土要素能中和土壤酸性，改良土壤理化性，創造良好生長環境，促進根群發達。



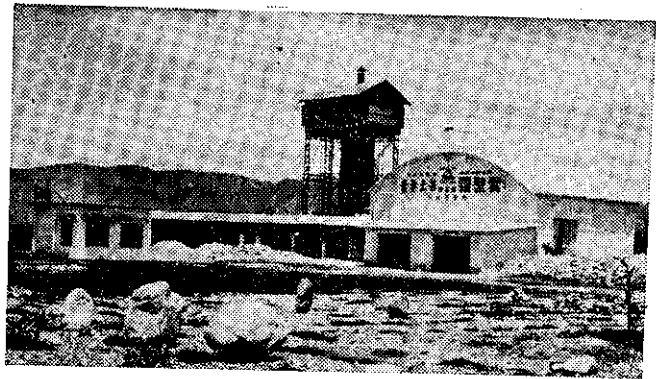
+



### 保證成份

苦土(MgO)	石灰(CaO)	硼素及其他
22~25%	30~35%	微量要素

包裝：每袋30公斤紙袋裝。



### 台灣鑛資工業股份有限公司

總公司工廠：花蓮縣壽豐鄉溪口村212號 TEL. 8 號  
 台北連絡處：台北市吉林路14巷24號 TEL. 547523  
 北部連絡處：宜蘭縣頭城鎮城北里9號 泰華行 林蘇梅香 TEL.41  
 中部連絡處：南投縣埔里鎮北澤街13號 瑞一行 徐瑞千 TEL.385  
 南部連絡處：高雄縣旗山鎮中山路219號 信大行 陳榮結 TEL.383  
 雲林連絡處：雲林縣虎尾鎮林森路8號之一 南澤行 廖登權

◎市面時常發現近似「苦土要素」名稱低劣品，請認明在台唯一與日本吉澤石灰株式會社技術合作所出品之（鑛資牌苦土要素） ◎說明書歡迎來信索取或向各地經銷處索取。