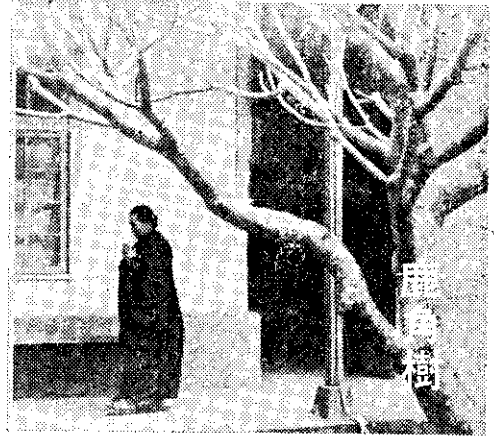




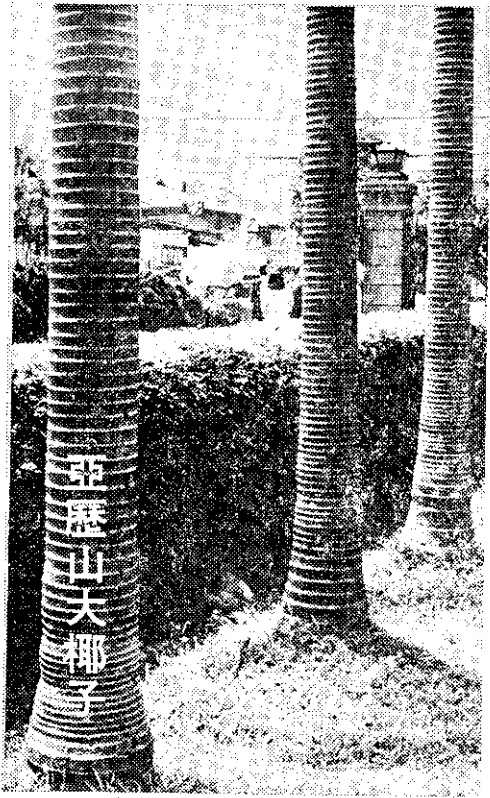
雅緻的松球·梅花



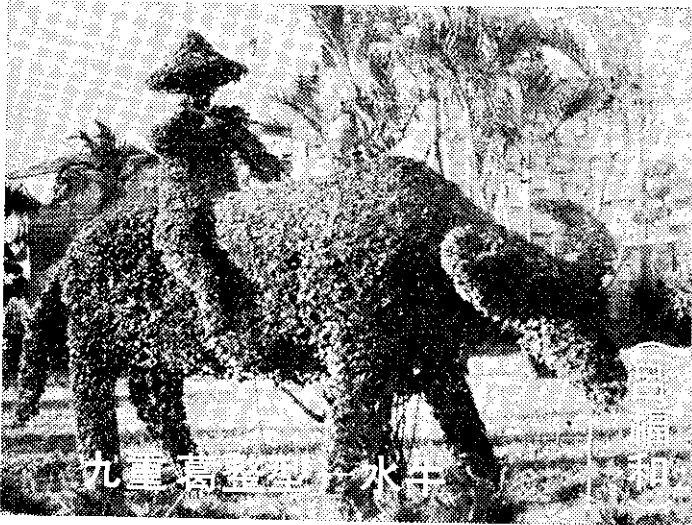
鹿角橋



合歡山上的冷杉



亞歷山大椰子



九重葛整型水牛



象牙之牙

觀賞樹木 · 多彩多姿

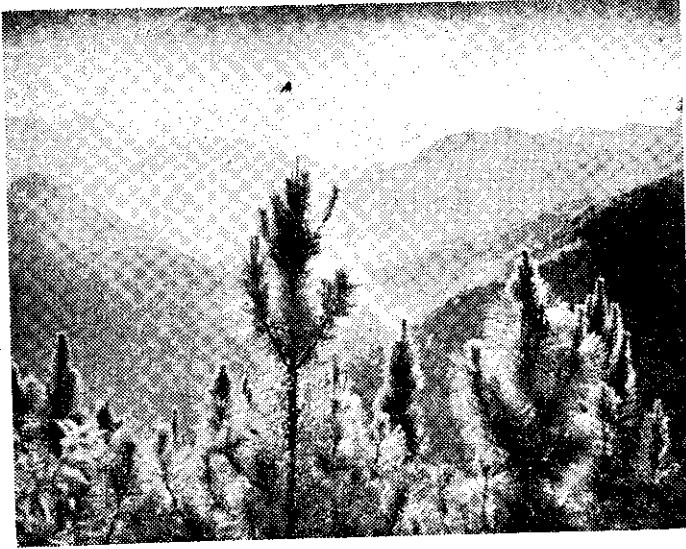
各種樹木的根、莖、枝、葉、花、果，都有其特殊的觀價值。

台灣寶島，地處亞熱帶，並有三十多坐高度三千公尺以上的高山，和接近海平面的平原，無論由垂直和平面觀察，樹木的種類繁多。

現在將我看到過且拍攝有照片的樹木刊出，請諸位農友欣賞。

· 國立師範大學的校園中，圖書館前的一列亞歷山大椰

陽明山松樹林



樹，它挺直的莖幹，節節的環紋，好像是斑馬。這是片片葉柄脫落的痕跡。在早晨側射的陽光中，構成了一幅美麗圖案。

· 台北市八德路與敦化路相交處，台灣療養醫院的草坪上，有許多以九重葛（三角花，巴西紫茉莉）修剪成的動物，有水牛、象、長頸鹿、兔

· 位在台

太平洋中，夏威夷羣島，也產這種花，採來中成頸鍊，在飛機場銷售，每條時價五塊美金。這花也可蒸餾，提煉香油精。

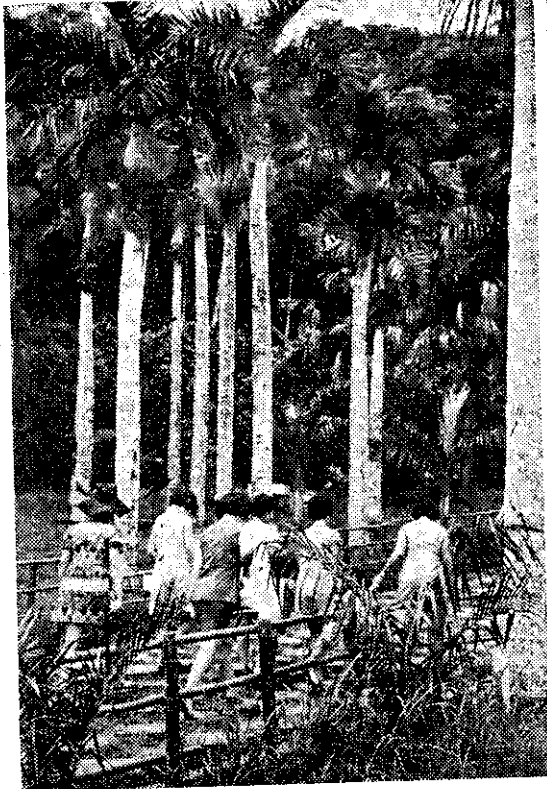
· 位在台

、鳥龜、狗、羊、鴿等。這許多維妙維肖的植物性動物，是兒童和病人最好的良伴。

修剪成這種動物的工作，也稱為樹木整形，工作的人，必具匠心，且需耐性，這不是一朝一日，或粗心大意的人所能勝任的樹藝。

· 幾粒松球，幾枝桃花，都是樹林中的副產物，是陰曆過年客廳案頭上最雅緻的陳飾品，與明窗、深几、瓷瓶相映成趣，使人興起靜寂的感覺。

· 在苗栗縣太湖鄉法雲寺的禪房前，一株鹿角樹（蛋黃花），冬天，葉子都脫落，枝梢像分叉的鹿茸。一位穿黑袍的信女，合十緩步，進入佛堂去念經。



台北植物園裡的椰子林

北市南海路的台北植物園，和屏東縣恆春鄉的墾丁熱帶樹木園，都是台灣省林業試驗所管理的。

園中闢出一區，專植椰子類植物，裡面種着數十種椰子——大王椰、酒瓶椰、亞歷山大椰、沙糖椰、棍棒椰，還有棕櫚、蒲葵、檳榔、黃藤等，也都屬於椰子類植物。

椰子樹婆娑漫影，最具熱帶風韻。在椰子林漫步的少女，顯得很有活力。

· 生長在高度三千五百公尺合歡山上的冷杉，被冰雪封蓋了。風從西北方向吹來，冰絲在東南方凝結。

這種大自然現象，常被一般生長在都市裡的人所忽視，他們都說錯了風吹的方面。

的樹。它靜靜地等得不怕寒風的人去欣賞。

· 陽明山公藝原是一片美麗的松樹人工造林地。早春，樹梢頂抽出乳白色的柔軟新芽，一支支，形狀像臘燭，所以有人稱早春的松樹為臘燭台樹冠。

但這種臘燭形嫩芽，只維持四、五天之久，以後針葉脫出，就像馬的尾巴，所以松類中有馬尾松的稱呼。

· 登玉山，步行約一天的路程，中途見到一大片鐵杉純林的枯幹，受日晒風吹，變成白色，有人稱它象牙之林。當年，我和四位登山伙伴，在月光之夜經過這坐枯木林，萬籟俱寂。我們享受到飄渺仙境的滋味。