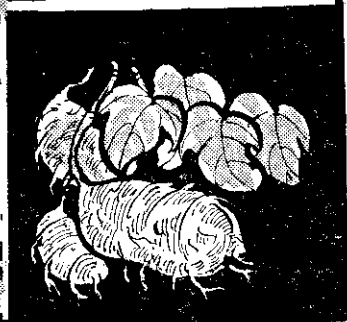
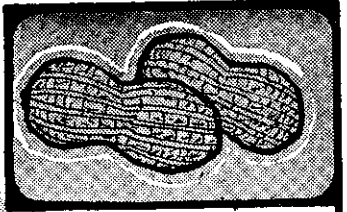
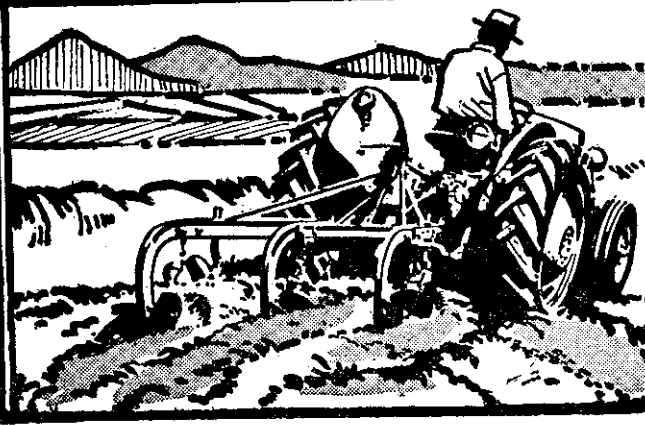


綜合技術栽培



花生施肥量表

肥料	施用量 (公斤/公頃)
堆肥	10,000~15,000
硫酸銨	50~100
過磷酸鈣	150~300
氧化鉀	50~120

以土壤肥力化學分析結果，酌量增減施用。為避免肥料與種子直接接觸，以免妨害發芽，化學肥料宜在整地前撒施，然後整地播種。

整地前先撒肥

花生為旱地短期作物，其施肥效果，常受乾旱的影響。直接施用化學肥料，效果不如其他作物明顯。例如在肥沃土壤或前作物為重肥作物時，直接施用化學肥料，其效果不彰；但在中等或貧瘠地，如果土壤水分利於其生育時，施肥可能增加產量，根據改良栽培示範的結果，使用左表所列的肥料，對花生的增產很有效果。

花生如何施肥？

楊允聰

假定每一公頃土地生產一、七五〇公斤的花生，那就要從土壤中吸收九〇公斤氮素，二五公斤磷化物及六〇公斤氯化鉀。產量愈高，所消耗的三要素量也愈多，所以施用肥料補充地力的消耗，和供給花生生長的需要，是十分重要的。

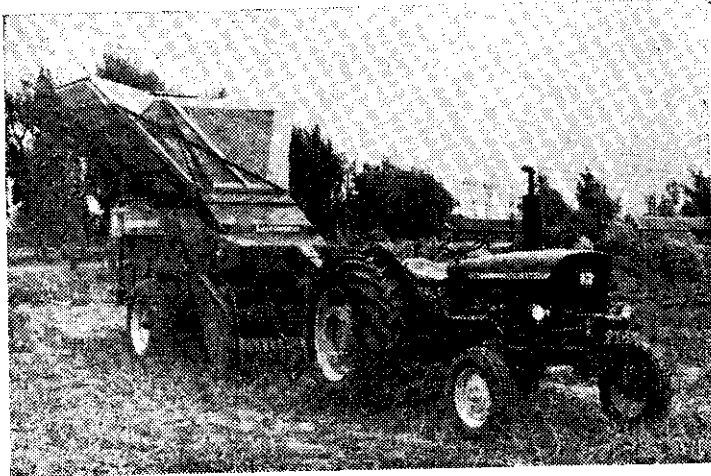
根據試驗，撒施與條施對肥料之效果，無顯著差異。如要條施時宜離開播種溝邊十分處，深度亦應在十分分左右。以免種子受肥害而減低發芽率，如化學肥料配合堆肥（每公頃一〇、〇〇〇—一五、〇〇〇公斤）施用效果更佳。

在容易發生白絹病地方，應避免施用堆肥於表層，而力求埋入地面十五公分以下為宜。

施石灰減酸度

如土壤在酸性PH五·八以下者，或土壤中缺乏鈣處，需施用石灰，以減低其酸度及補充鈣質。施用石灰，宜在播種前二、三個月施用，應注意與土壤均勻拌合，其用量普通每公頃一、五〇〇公斤。大粒種花生的結莢，需要多量溶解性鈣分。在結莢層因缺鈣分，則常發現種子不飽滿現象，除加施石灰以補充鈣質外，同時還可用每公頃約五〇〇公斤石膏，於花生始花時施用。

一般小粒種，如時常發生莢果不飽滿，而其原因，又不是由於氣候失調，如施用石膏，確能提高莢果飽滿程度。



台南改良場引進的花生聯合收穫機