

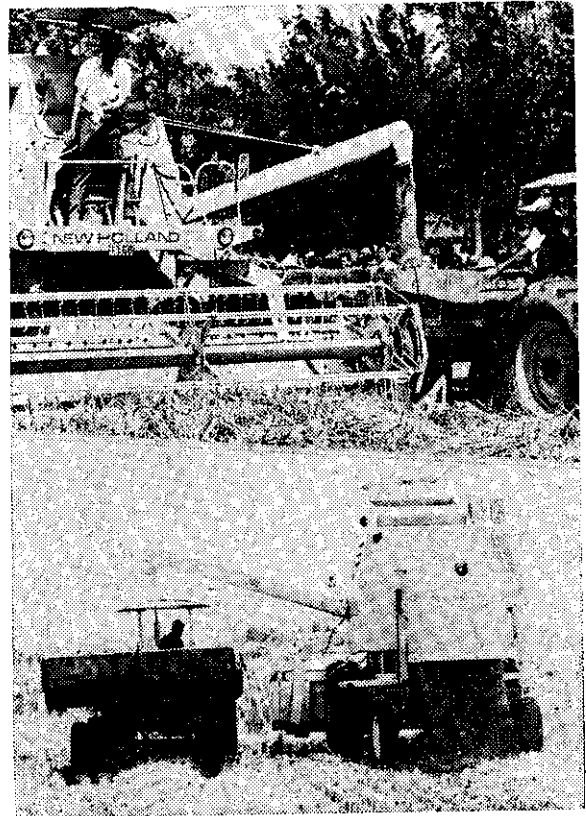
# 新型水稻收穫機能量大！

台糖公司接受經濟部加速農業機械化推行小組的委託，日前在溪湖糖廠溪州農場舉辦新型水稻收穫機械操作示範表演。

台糖公司這次示範所使用的水稻收穫機，是由比利時引進的克來遜一五二〇型水稻收穫機。全機包括切割、脫谷、分離、清淨及收集等五個主要部分。在長一百公尺，幅寬五十公尺的農地，操作效率最好。

這種水稻收穫機的優點是能量大，每日可採收水稻三、三、五公頃，用人省單位收割成本低，在全倒伏的稻田中也可以採收。

這種機械由於機體較大，操作



新型水稻收穫機在稻田間操作

快速，作業量多，不免稻谷的損耗量也增多，但如果能選用合適的稻種，損耗當可減到最低限度。

台糖公司表示，這次水稻收穫機示範表演，是受經濟部農業加速機械化推行小組及農復會委託而辦理。

今後除將繼續引進各型牽引機，加強協助農民機械代耕外，並將試辦協助農民辦理水稻機械收割，進一步為稻農服務。

使用這種水稻收割機，每公頃收穫費僅需一、五〇〇元，加上碎谷等損失後，每公頃收穫費較一般水稻收穫機都要節省，較人工收割節省更多。(簡益美)

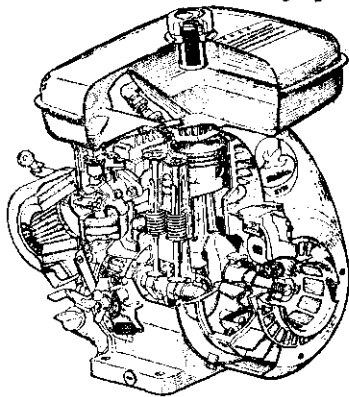
●強力●輕便

●省油●耐用



樂敏牌

# 富士重工業



EY18B

農業、產業機械之動力源

二衝程 · 四衝程

製造元  富士重工業株式會社

經銷處：樂敏有限公司

台北市康定路18號4樓 TEL. 360740-362045

一馬力至二十馬力各馬力齊全