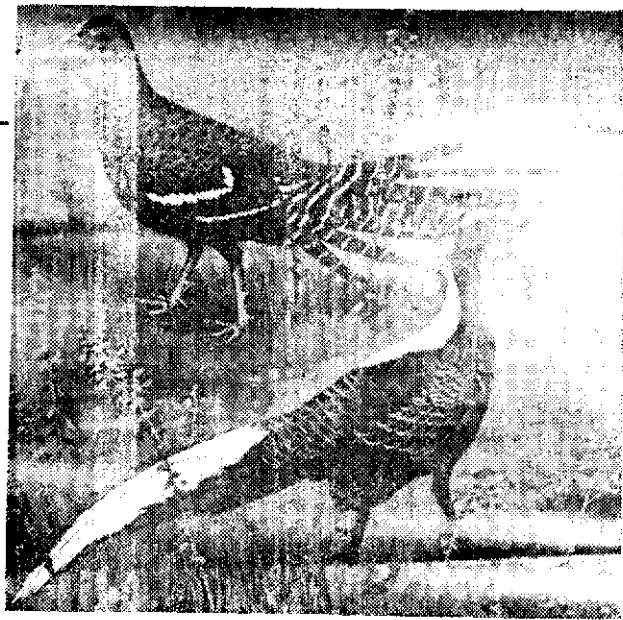


希有珍貴

的

台灣野生鳥類

• 鄧拱賢 •



台灣野生鳥類，上：藍腹鵲（雄），下：藍頸雉（雄）。

台灣位於東亞大陸邊緣，氣候溫暖，地形特殊，高山、丘陵、平原，自然環境優美，不但動植物繁茂，且特產希有珍貴的野生鳥類。我於六十二年六月參加林務局與東海大學合辦的鳥類生態調查，現將台灣幾種珍貴希有的野生鳥類介紹如下：

帝雉

帝雉 (*Symaticus mikado*)：又名黑長尾雉，山胞泰雅族叫「悲那」，屬鴉雞目雉科，為台灣特有種。分布海拔二、〇〇〇~三、〇〇〇公尺的原始針葉樹林或原始混生林中，常棲息下層灌叢及地面上，為本省鳥類中最珍貴美麗之一種。

體形似雞，長尾曳地，羽毛雌雄顯著差別；雄鳥體黑色，翅膀具白色橫紋，尾羽亦有白色橫斑，臉裸露呈血紅色，腳黑色，身長約五八公分。

雌鳥略小約四十六公分，體呈紅褐色，尾羽累色帶黑白斑紋。本鳥性胆怯不易為人發見。

喜食野草、蕨苔及昆蟲，常聞其低啼，類似火雞。每年四、五月繁殖，巢以乾樹葉構成，每次產卵五~八個奶油色，卵約經四周孵化後幼雛即能行走，若遇連續降雨，幼雛死亡率甚大。

藍腹鵲

藍腹鵲 (*Lophura swinhoii*)：英駐台領事 Swinhoe 來台最先發見故得名，或稱山雞、雉雞，紅腳，山胞泰雅族叫「拉溫」。屬鴉雞目雉科，分布於海拔九〇〇~二、〇〇〇公尺鬱閉森林的下層樹叢及地面上。體形像雞，長尾曳地，性甚靜寂，希有而不常見。

雄鳥頭頂背部及尾羽中央白色富光澤，肩紅褐色，臉血紅色。雌鳥與雄雉相似，其唯一差別之處為本鳥脚及跗骨紅色。五月繁殖，每次產卵五~八個紅乳色。

環頸雉

環頸雉 (*Phasianus colchicus*)：又名台灣雉，屬鴉雞目雉科。留鳥，分布於乾燥的山坡地或低

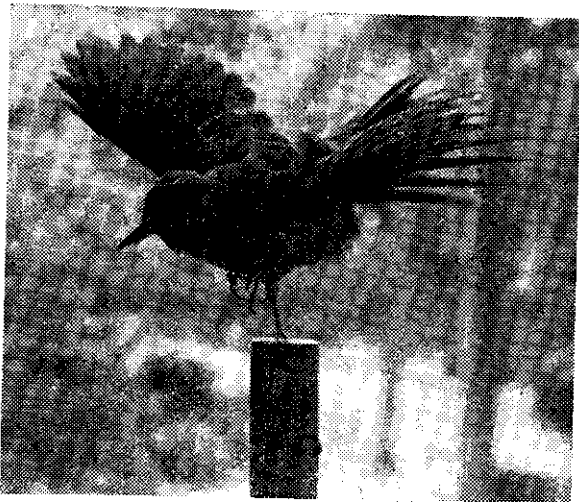
地，常見於原始林砍伐跡地或參雜次生植物的短林中，或無人經營草叢地。體形似雞，尾羽長曳地。雌鳥最大特點頸間具白色領圈，臉血紅色。雌鳥全身淡黃褐雜黑色斑點，因坡地的開發，本鳥已無適宜的棲息生殖環境，而正逐漸減少中。

深山竹雞

深山竹雞 (*Arborophila crudigularis*)：又名台灣山鷓鴣，屬鴉雞目雉科，為雉科中最小之鳥，台灣的特有種。分布於海拔一、五〇〇~二、〇〇〇公尺潤葉樹林或混合林，棲於下層灌叢及地面上。體形圓胖尾極短，與普通竹雞極相似，但其頭頸及喉由黑白粟色構成鮮明圖案，雌雄相似。起飛時雙翼發出拍撲聲音很大。本鳥善在地面尋食，常覓食森林昆蟲及抓搔表土，頗利中耕。

大冠鷲

大冠鷲 (*Spilornis cheela*)：又名蛇鷹，屬鷲目鷲鷹科，留鳥，分布於海拔二、五〇〇公尺



大赤啄木鳥



環頸雄(雄)

以下的山區，以東部及南部較易見。體毛上部褐色，下部紅褐色雜白斑，嘴鈎狀粗厚，腳爪銳利，羽翼寬闊，多半時間在天空盤旋飛翔。本鳥為森林害蟲、野鼠、蝸牛等的天敵，惜因近年來遭受嚴重獵殺已逐漸減少。鳥類專家陳炳煌先生曾分析本鳥的森林食物為昆蟲二七%，蜈蚣一八%，蟹一八%，蝸牛一五%，小鳥九%，蛇七%，鼠六%。其中昆蟲以蝗虫五九%，昆虫幼虫八%，金龜子二五%，其他虫類八%。

大赤啄木鳥

大赤啄木鳥 (*Dendrocopos leucotos*)；又名白背啄木鳥，屬啄木鳥目啄木鳥科，留鳥，分布海拔八〇〇~二、三〇〇公尺的潤葉樹林或混合

林中，常棲中層樹幹及樹枝。喜就樹幹腐朽之處啄孔為巢，其舌細長，常就樹皮下側捕食為害林木的穿孔虫之類及其幼虫，利多於害，可用為天敵。本鳥能爬樹善飛，飛姿成波浪狀甚為優美。雄鳥頭頂腹部鮮紅色，雌鳥頭頂黑色。

台灣藍鵲

台灣藍鵲 (*Urocissa caerulea*)；又名長尾山娘子，屬燕雀目鵲科，為台灣的特有種，分布於海拔三〇〇~一、八〇〇公尺潤葉樹林中層樹幹及樹枝或，砍伐跡地的疎森林間。體呈鮮藍色，嘴、腳紅色，頭、頸、胸為黑色，尾羽相當長，末端白色。兇猛，小鳥、果實、魚或腐死動物等為食。性極兇猛，不易與其他鳥類共棲。常見三五成羣沿斜坡飛翔。四月繁殖，每次產卵七~八個。

台灣紫嘯鸚

台灣紫嘯鸚 (*Myiophonus horsfieldi*)；屬燕雀目鸚科，台灣特有種，分布於海拔三〇〇~一、五〇〇公尺林地。常單獨或成對在山中溪流畔活動，是森林溪流鳥類中唯一代表。數量不多，可能和溪短流急有關。喜在地面跳躍覓食，體呈深藍色，當光線照射時，肩部顯出鮮明光澤。

紅山椒鳥

紅山椒鳥 (*Pericrocotus solaris*)；又名灰喉山椒鳥，屬燕雀目山椒鳥科，留鳥，分布海拔六〇〇~二、五〇〇公尺潤葉樹林，喜棲於樹頂端或枝葉間，覓食昆蟲為主，常以小枝或枯葉造巢於樹冠之上。雄鳥早黑色及橘紅色圖案，喉部灰色。本鳥在十年前的日月潭非常普遍，而今僅能在標本店見到外，高海拔地區偶或可見。

黃鸚

黃鸚 (*Oriolus chinensis*)；屬燕雀目黃鸚科，留鳥。分布於亞熱帶潤葉樹林中，常棲息樹端或枝葉間，頭部具黑帶穿過双目於後頸相連，雙翼及尾部略帶黑色外，其他羽毛均呈黃顏色，據說日月潭在十年前相當普遍，如今日已完全絕跡了。

黃胸青鵪

黃胸青鵪 (*Muscicapa hyperphra*)；屬燕雀目鵪科，留鳥，分布於西部海拔八〇〇~二、一〇〇公尺潤葉樹林，棲息中層樹幹及樹枝或森林邊緣，稀少不易見，外形小巧玲瓏，常佇立枝梢，姿勢挺直，若發見昆蟲則飛奔捕食，且又即刻飛回原處站立，動作敏捷，以捕森林昆蟲為主。

黃山雀

黃山雀 (*Parus holsti*)；屬燕雀目山雀科，為台灣之特有種，稀少。分布海拔一、二〇〇~三、〇〇〇公尺潤葉樹林中，棲於樹冠頂端或枝葉間。頭黑色具羽冠，體下部鮮黃色，背藍綠色，後頸中央有一白斑。

台灣藍鵲

