

農產品

行情看好

把握時機

努力增產！

林雄專題報導

農情報導



能源危機的影響，使得舉世陷於經濟情況不穩的困境。本來盛況空前的工業產品，在去化呆滯，價格下跌的情形下，景氣日漸蕭條。

因此引起世界性農產品的減產，供需略為失調，但是價格上升，利市百倍。

有人說：本省農業萎縮，農產品價格過低是原因之一。要想提高農民收益，發展農業，必需提高農產品價格。如果這句話是真的，目前農產品價格大幅上漲，正好符合這個要求，應該是農業經營最有利的時候了。

可是，從何處着手增產？將來會不會再跌價？這都是農友們最關心的問題。下面所舉，是我訪問農家所得的資料。

養豬轉虧為盈

林園鄉巽厝村的巽農友，有農田五公頃，以水稻和雜糧為主作，附帶飼養十多頭肥豬和一頭母豬。

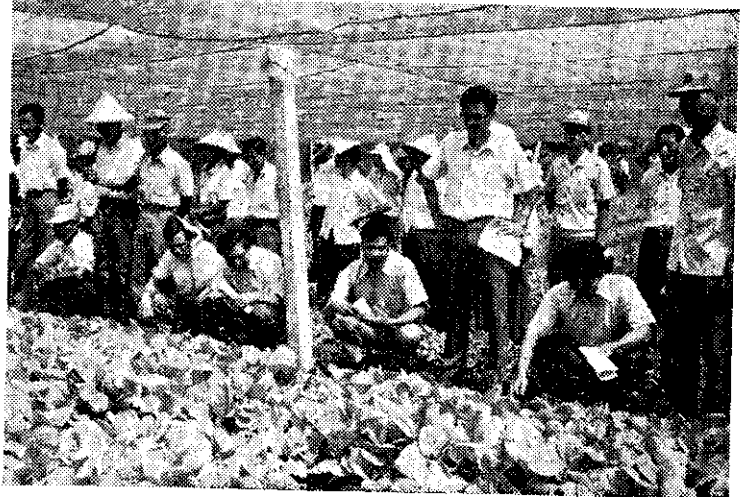
巽農友說，他養豬絕不受飼料和毛豬價格變化的影響，常年不停的養。不久以前，因為飼料漲價，毛豬跌價，養豬無利，很多農家都停止養豬，尤以子豬無法脫手，就連母豬也當肥豬賣掉，而巽農友却照養不誤。

巽農友養豬，絕不依賴市販精料，都靠自家生產的大豆、甘薯等作物。

今年三、四月間，毛豬價格下跌最厲害，每百台斤只售一、七〇元，以市販精料養豬的都賠本，巽農友出售八頭肥豬，等於白白辛勞，唯一的收穫，是確保了堆肥。

巽農友認定，豬價下跌，養豬必然大量減少，不久後豬源缺乏，價格就上漲。於是別人不養時他多養。

結果不出所料，最近出售一



調室蔬菜栽培技術觀摩 (陳培昌)

批肥豬，得到空前的高價，不但轉虧為盈，二〇頭豬生產的堆肥，如以金錢計算，可值二萬元以上。或許有人認為，養豬好景無常，因而時養時停，結果坐失賺錢的機會。今後政府可能設置平準基金，養豬不景氣的情況，諒不再重演！

養雞大有可為

高雄市草街里的王伯農友，因土地被編入工業區，所以把養雞場遷到近郊的林園鄉。

年前物價上漲，只有肉雞安定，以致賠本不堪。所幸近來雞價不斷上漲，經營逐漸起色，一隻雞養到三台斤重，可獲利十五元以上。

王農友養雞很注意季節。每逢農曆年關與中元普度前後，都是本省需雞旺季。他如地方有大拜拜

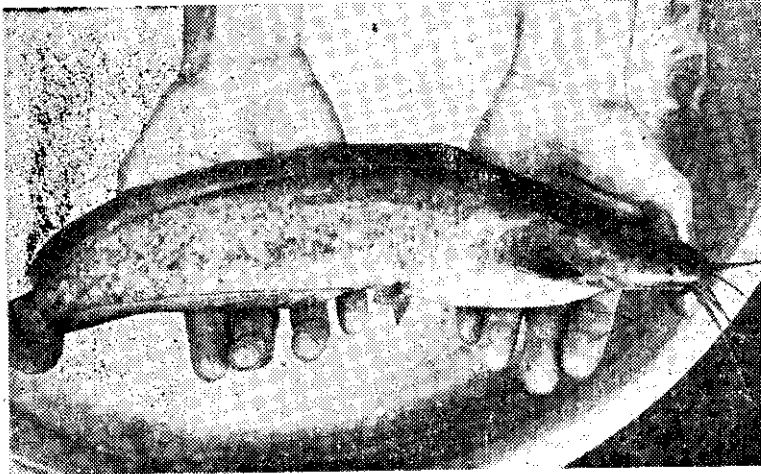
，也是有利的時期。養雞事業已到否極泰來的時候了，由於肉品價格上漲，前途大有可為。

蔬菜空前好景

本省夏季蔬菜的供應，每因氣溫和颱風影響而減少，價格隨着波動，尤以冬作菜類，如白菜、甘藍、蘿蔔等為厲害。冬作蔬菜雖可在夏季生產，但因風險很大，除了專業菜農外，一般農家都不敢輕試。

至於夏作蔬菜類，如茭白筍、絲瓜、空心菜等，栽培容易，產量多，除非風雨為害嚴重，價格很少變動。

今年夏季，各種蔬菜的價格都較往年同一時期



泰國塘虱魚 (薛聰賢)

高出數倍，菜農莫不面露笑容。

林園鄉溪州村的張天財農友，就是其中的一位。張農友有耕地三公頃，以蔬菜為主作，每年輪作五〇公畝的「甲仙芋」。所謂「甲仙芋」，大概是指「檳榔心」品種，是本省芋中的最佳品。

張農友說：芋的栽培簡單，管理容易，是一種有利的作物。但是要想獲得高產量，需要採用密植栽培。每一〇公畝栽植三、五〇〇株以上，產量可達四萬公斤。

林園鄉農會果菜市場主任徐水金說：今年蔬菜價格的上漲幅度相當驚人，尤以蘿蔔、甘藍的價格最高，約為往年的八倍。最低的是胡瓜、竹筍，差不多為往年的一倍。

照目前的產銷情形判斷，今後即使是蔬菜旺季，也不致有嚴重的生產過剩情形發生，菜農的前途當有一番美景。

甘蔗身價倍增

據報載：六三、六四年期保証糖價，從原訂每公升四・六〇元，提高一倍為九・二〇元，並將蔗農分糖全部改由蔗農申領供為內銷。如國際糖價較內銷價為高時，蔗農可將分糖一部或全部交台糖公司轉供外銷。

這一消息，給蔗農帶來很大的興奮和鼓勵，也打破十數年來蔗農的困境。

記得今年年初，燃料油、公賣品、公路運費等調整時，唯一未跟着漲價的只有沙糖。自那時以來，蔗農如未廢耕，也作半耕半荒的狀態。今天保証糖價調整，甘蔗栽培將進入佳景，蔗農當努力增產了。

水果漲幅最小

農產品中，價格上升幅度最小的，是水果類。



牛蒡 (張瑞卿)

據林園果菜市場所作的統計：自今年一月至八月止，水果類的批售價，平均只上升五〇%而已。其中以西瓜、香瓜、番茄等漲幅較大，一般水果大為遜色。

水果類未能跟上其他農產品的原因，是品質的降低。這是由於肥料供應失調，加上冬季霜害所造成的。如果是品質好的水果，售價上漲幅度也非常可觀。例如往年上級品芒果，每台斤在四元左右，今年提高三倍，中、下級品和往年相同。果樹作物有待加強管理，作好施肥，防治病虫害，才有希望提高售價，增加收益。

農畜產品收購與保証價格

(重量單位：公斤)

- 蓬萊稻一〇元，在來稻八・五元。
- 四等厚葉菸草三四・三元，四等薄葉菸草三七・八元。
- 白蘆筍一六元，一級品綠蘆筍二三元，二級品綠蘆筍一六元。
- 洋蔥三・六九元。毛豬三四・三五元。
- 生奶九元。