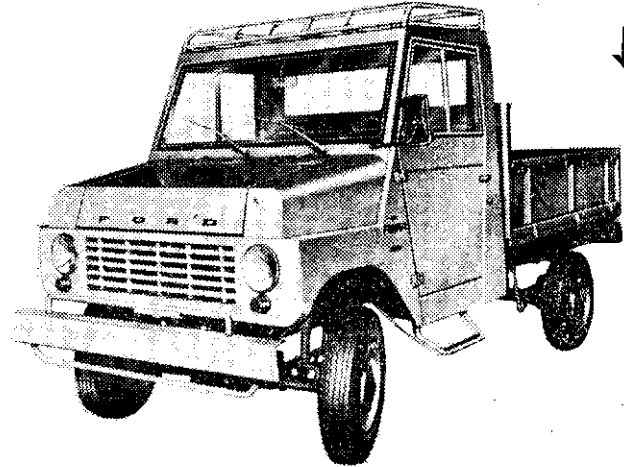
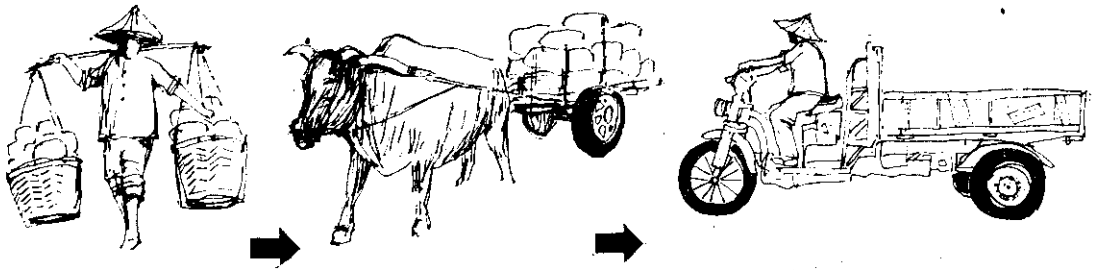


# 一步一步來



## 福特新型

# 1噸 利大鐵牛

古早，農民若想要送農產品去賣，只有靠自己的力量去担運；後來才改換牛車，到了最近才有鐵牛仔車，馬達三輪車的出現，但是因為它的不安全和不能上公路的麻煩，所以也使農民真正頭痛。現在，福特1噸利大鐵牛就是完全根據農民，工人的運輸需要和安全問題，特別設計完成的。不但為您載最多的貨物，而且輕便好駛，不怕壞路，窄路，引擎強，輪胎粗，安全又可靠；有全鋼的車頂和帶鎖的玻璃門窗，不怕下雨、寒風和日晒，給您最大的舒適，給您的貨物最大的保護。

1噸利大鐵牛不但以最低的價錢賣給您，而且可以辦理分期付款，方便又理想。

福特1噸利大鐵牛客貨兩用車價格表：

車 型	標準3500型	豪華3500L型
貨 車 頂 盤	NT\$ 124,000	NT\$ 131,500
低 欄 板 貨 車	NT\$ 130,500	NT\$ 138,000
活 動 欄 板 貨 車	NT\$ 131,500	NT\$ 139,000
廂 型 貨 車	NT\$ 136,500	NT\$ 144,000
有 頂 客 貨 兩 用 車	NT\$ 137,500	NT\$ 145,000

福特六和汽車股份有限公司



福特一路領先