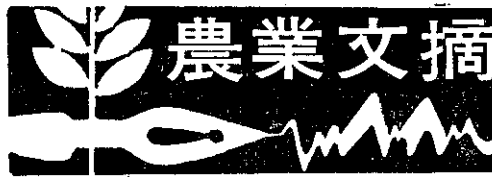


加強社區發展

繁榮農村經濟

七年前台東縣東河鄉都歷村，是個擁有一六〇戶人家的阿美族村莊，以務農為生，村民最寶貴的財產是稻田，但面積小，稻稈量僅夠餬口，所以生活艱苦，許多人山於病苦或其他不幸，逼得只好以高利貸方式向當地商店老闆舉債，如果無力償還時，店主就要村民以稻田抵押，這種不健全的發展，使村民愈來愈貧困，農村經濟呈現一片暗淡。

今天，都歷村一片繁榮，每戶村民都是消費合作社的一員，多數家庭擁有新式農耕機及一般家庭用品，所有抵押借款都已還清。促成這項改變的是什麼力量？就是社區發展。



於民國五五年，都歷村有十三個人成立儲蓄部，大家共同拿出十三元的款數，展開了村中儲蓄運動，漸漸的吸收會員及存款數，擴充為都歷村信用部，到了六十二年，存款數已達二〇〇萬元，其中四分之三貸給會員。

從貸款的形式，我們可明顯看出社區發展與農村重歸建有非常密切的依賴。

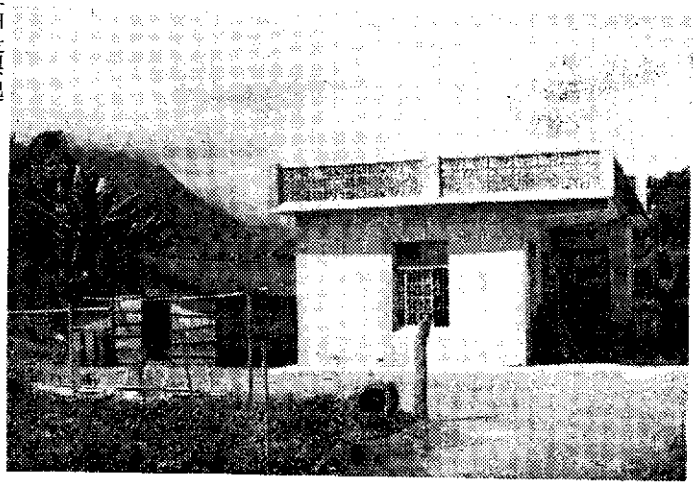
都歷村信用部的貸款用途分布，剛開始時的貸款，多用做個人花費，如醫藥、婚喪、教育及家庭設備。後來，貸款逐漸偏重於購買肥料，農耕設備。

例如，貸款建築新屋，可以提供村民許多新的就業機會，許多村民成為有技術的建築工人，同時為了配合搬運建築器材的需要，他們購置卡車來搬運建材，建房業由是興起。同時還能提供其他鄰近社區修建房子的服務。

捕魚業也是獲得信用部貸款購買機動船而大為興起。同時還有許多新行業正不斷興起，使村民生活水準改善很多。

都歷村在社區發展及農村重建工作兩方面成功的例子，明白顯示這兩者的關係不僅相輔相成，同時也暗示要推動農村重建工作，必須加強社區發展。

然後下一步是成立農村生產合作社，以降低蔬菜、水果、竹器等在市區的售價，並且提高生產者的利潤。



都歷村新舊住宅 (顧雷夏)

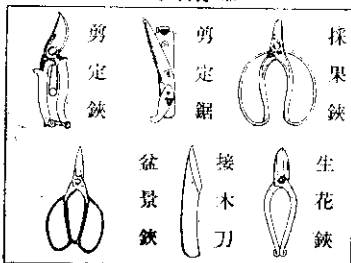
目前，中間商及各地商人控制了工業城市的銷售網，操縱了主要農產品的價格，農民向他們借貸，委屈於很不利的地位。所以建立生產合作社，成立市區銷售網，不僅是迫切的需要，也是本省社區發展最真實的計畫，這些都需要各社區發展區域內各私人及公家機關其中包括亞洲蔬菜發展研究中心等密切的努力合作。

目前國立社區發展訓練研究院也正加強從事協助社區發展，並作研究工作。他們擁有一羣剛從美國各大學回來，受過社區發展訓練而又熱心的工作人員。

日本岡恒牌高級園藝工具

鋼質最優秀！設計最實用！

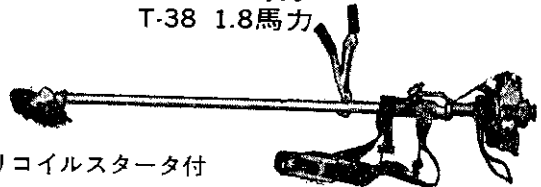
其他：大梨鉞、枇杷鉞、高枝切鉞、刈込鉞、根接鎌。



請注意！岡恒牌舊型剪定鉞刀及銜夾鋼線者均為假製品

日本東海牌高性能引擎刈草機

機種 NEO ACE 101 1.5馬力
TOKAI TPS 1.5馬力
T-38 1.8馬力



リコイルスタータ付

男女婦孺均能容易操作，工作效率甚高。

原裝進口，歡迎選購

經銷處：新高貿易股份有限公司
台北市峨嵋街68號 電話：3314190・3713208 郵撥台北市15195號