

農情報導

花卉：

彰化縣農會北斗花卉推廣中心，繁殖優良花種以應外銷的需要。

優良品種，

有利外銷！

施並綿



(薛聰賢攝影)

彰化縣員林、永靖、田尾等地區，早於民國十一年間，由歐美引進優良花卉種苗，加以繁殖推廣。一則由於氣候溫和、土壤肥沃，再則數十年來花農努力耕種，揚譽國內外，奠定園藝事業基礎。

近年來，政府積極推廣外銷園藝作物，諸如庭園花木、鮮花外銷等，這些地區都能大量生產供應，不只增加農村副業收入，且為國家賺取大量外匯。惜因部分花卉種苗，經引進栽培多年，或有退化，或有變異，難以適應國際市場需要，亟待研究改善。

成立推廣中心

政府有鑒於此，特在加速農村建設經費下撥鉅款，與彰化縣農會的配合款，在原彰化縣農會北斗經濟農場設立「花卉推廣中心」一所，負責蒐集國內優良花卉品種，繁殖健壯苗木，平價供應各界需求與花農栽培。並引進國外花卉新品種，試種觀察，選育適應本省風土的品系，繁殖推廣，以達到「引種」、「繁殖」、「推廣」，促進花卉生產事業的發展。

場地規畫請中興大學園藝系林樂健系主任設計

，於六十二年二月中旬完成，並擬具業務細節計畫。包括種植花卉種類與場地分配。總面積計三·五〇公頃。

拓寬道路長一九五公尺，寬八公尺。完成兩邊漿砌石及填土工程，並修建場內農路十條，及灌溉水系統十二條。

辦公廳舍委由設計師設計，並於六十三年年底施工完畢。

包括二層辦公廳一棟，及苗木繁殖用陰棚苗床一棟五〇坪。

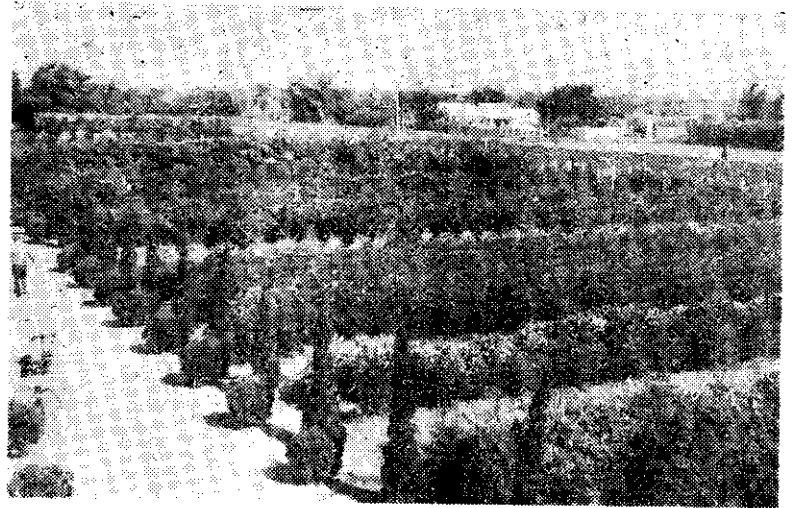
搜集國內花木

目前搜集國內花木種類如下：

(1) 觀賞類——計十五種，包括：各種玫瑰，狀元紅，夜來香，矮性紫薇，唐昌蒲，白桂花，彩葉草，新種雪茄花，紅毛刷花，紅珊瑚花，新種武丁，紅桂花，矮性木槿，天堂鳥，紅胡蝶花。

(2) 庭園樹類——計三三種，包括：

南洋榕樹，鐵樹，圓型龍柏，大王椰子，日本龍柏，變葉樹，羅漢松，羅比親王海棗，粉竹，棕櫚竹，矮性銀樺，橡皮樹(鑲邊及印度)，千年木



彰化縣農會北斗花卉推廣中心木本園

，旅人木，黃椰子，銀龍，老翁椰子，孔雀木，南洋杉，海棠椰子，厚葉榕，聖誕紅，珊瑚刺桐，玉蘭花，蘇鐵，白林投，瓊崖海棠，黑板樹，白榕樹，竹柏，非洲紅，福木，朱蕉。

引進國外品種

六十二年五月三十日，函請台灣區花卉發展協會協助，於六十三年八月二日，自荷蘭輸入唐昌浦種球，計有 Memorial Day 等十六品種，共五五、二五〇粒。

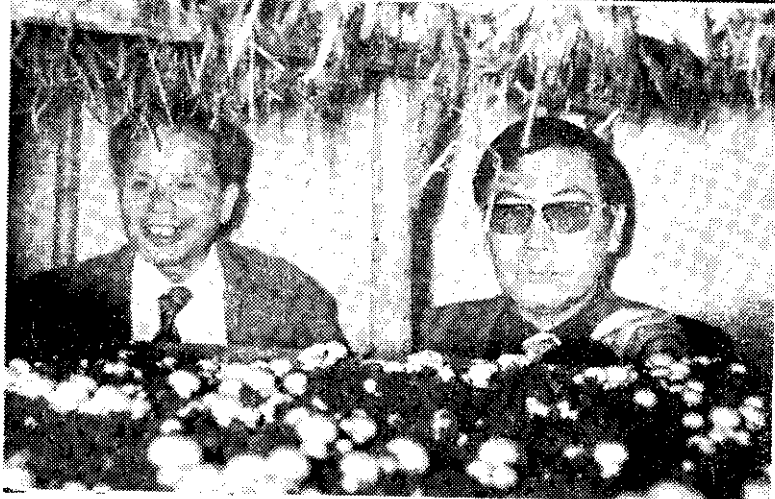
這些種球，於去(六三)年八月二十六日、十月三十日、十一月十八日，分批栽植完畢。等到試

種觀察，並經推廣中心試驗研究輔導委員會審查通過後，即可決定推廣方針。
將來還要繼續辦理國外引種、試種、觀察、繁殖等工作。

引種的目標，是以符合鮮花外銷需要的菊花、玫瑰花、唐昌浦、小蒼蘭、晚香玉等為主，草花爲副。

注重試驗研究

彰化縣農會附設花卉推廣中心，按照組織簡則，成立試驗研究輔導委員會，分由彰化縣農會、農復會植物生產組、台灣區花卉發展協會、台大園藝



葡萄一年二收·洋菇堆肥短期發酵

葡萄利用 P E 塑膠布覆蓋保溫與剪定新技術，一年二收。洋菇堆肥製造經一再改良，五天之內發酵完成。農復會植物生產組組長黃正華，與農林廳特產科科長張沂滔，訪問豐原鎮葡萄園及苗栗五湖洋菇共同栽培場，督導這兩項工作。(宋細福)

系及中興大學園藝系等七單位的代表担任委員，並由縣農會施連勝總幹事担任召集人，到去(六三)年十一月底已召開「試驗研究輔導委員會」會議九次，訂定了業務方針。

爲求業務發展起見，彰化縣農會已研訂「花卉推廣中心發展計畫」一種，報請農林廳、農復會繼續補助經費與技術指導。

對於今年度工作方針，亦有如下的決定：

(一)重新改組輔導委員會，確立聘請條件：
①聘請委員，以熱心及出席踴躍專家家人十爲條件。

②委員組成對象，以技術性輔導爲主。

計聘請的委員包括：林俊彥股長、鄭燮技正、許圳濠教授、黃敏展教授、黃達雄教授、鄭博仁副技師、施連勝總幹事等七位，並推施總幹事爲召集人。

又聘請謝靜吾技正、林樂健主任、李暉教授、鄭達文總經理等四位專家，担任顧問。

(二)聘請嘉義農專黃達雄教授爲中心專家，經常前來中心指導。

(三)籌建小型溫室一棟，加強試驗研究。

(四)舉辦花卉觀摩會及花卉栽培技術講習班，提供花農生產改進技術，增加農民收益。

增加外匯收入

「花卉推廣中心」雖屬創辦初期，但在施總幹事、各工作同仁及「試驗研究輔導委員會」策勵下，已漸具規模，無論場地規畫或苗木繁殖，都有顯著的進步。相信農林廳、農復會繼續補助經費與技術輔導之下，不出二、三年，必能自給自足，發展業務，並收到如下的效果：

(一)解決目前國內花卉品種缺乏，花色貧少的問題，淘汰舊劣品種。

(二)確立引進新品種對台灣環境的適應性。

(三)針對專業區花農需要，每年供應各類花木新品種苗木十萬株，增加鉅額外匯收入。

(四)有系統研究栽培方法與病虫害防治，提供花農參考，增加花農收益。