

# 養兔

要  
有

## 完善的兔舍

楊木林

現今全省各地農友養兔風氣很普遍，而且多數養兔場都是五百隻母兔以下的兼業性質。如何使你的養兔副業更順利，更成功，我認為應注意改進下列各要點：

### 兔舍完善清潔

(一) 兔舍的建築要寬暢，不但要刷水泥地面，還要有適當的傾斜度與排水溝，以便清潔。

(二) 兔舍的屋頂最好鋪蓋茅草，可徹底遮擋陽光的輻射，不但冬溫夏涼，又可預防兔子的中暑及日射病。

因為兔子全身有覆毛，沒有汗腺可排汗，所以兔子比任何動物都怕熱，因此，兔舍最好避免鋪蓋黑色水泥瓦。

(三) 四周的牆壁以裝配毛玻璃的窗子最為理想。兔子的習性討厭明亮的光線，但如舍內太暗淡即容易聚集蚊子老鼠，所以裝配毛玻璃的窗子，光線最恰當。

夏天窗子可全開，使通風良好；冬天緊閉則可保持室內溫度，可免仔兔凍死。

(四) 兔籠可改用新式鐵絲籠，但其床板應抽換竹片為佳。

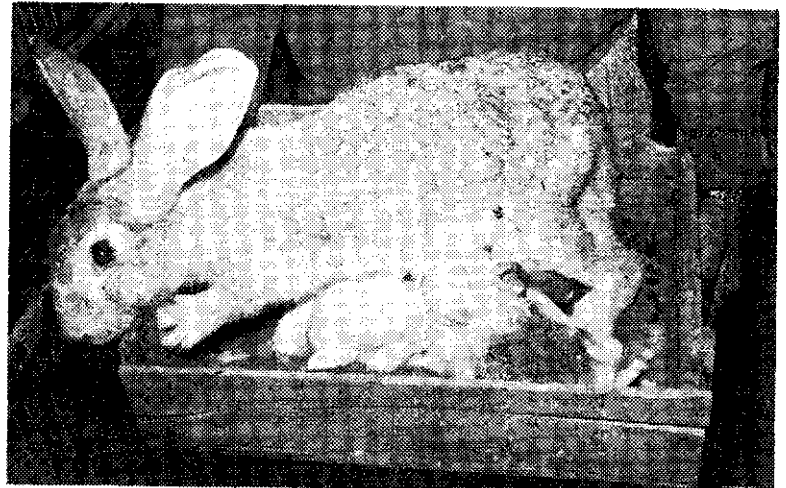
因為竹片光滑，不易生銹，不會儲積污穢糞便及飼料，合乎清潔衛生原則，對於腳癬的預防較為安全有效。

(五) 為求兔舍管理的方便，在兔籠的後端可安裝一系列的半圓形塑膠水槽，並調節傾斜度，以便排除糞尿，可保持地面乾淨，掃除糞糞更是省工省時，極為快捷方便，尤其是大規模的養兔人家，值得改良，以求合乎管理科學化。

### 選購優良品種

(一) 開始養兔時，必須選購優良品種。種兔採購地區應該分散，以避免近親交配而產生退化現象。

我在五年前開始飼養，是透過四健會向中興大學、高雄區農業改良場及新化畜產試驗所三處購入的，飼養結果，頗令人滿意。尤須多養幾隻來源不



仔兔哺乳 (謝茂華)

同的大型公兔，以便交配配種之用。

(二) 種兔的飼養，最好屆滿八個月才配種，因為至此時期種兔發育成熟，身體健壯，其體力足夠撫養幼兔。

(三) 自家選留種兔，以春季生產者較秋季生產者為佳，例如三月所生的仔兔，到了當年十月即可配種。秋兔因須歷經漫長的冬季，論發育、健康都不如春兔理想。

(四) 母兔撫育仔兔，一胎次以六隻為宜，太少不經濟，太多發育遲緩，影響母子健康很大。所以母兔要配種，同一天最好能交配六隻以上，一方面可將多生的仔兔分給其他母兔哺乳，同時將來要出售仔兔或肉兔時，數量也較多。