

# 農場經營共同養兔

謝茂雄

近年來由於社會結構的改變，農村勞力不斷外流，以致勞力漸缺乏，工資昂貴，農作物生產成本提高，收入相對減低。

本會（彰化縣北斗鎮農會）為鼓勵農家充分利用農閒期及剩餘勞力，積極推廣農村副業，增加農家收益，在農復會、農林廳、省農會及彰化縣農會等的協助指導下，成立了養兔共同經營農場（種兔繁殖場）。

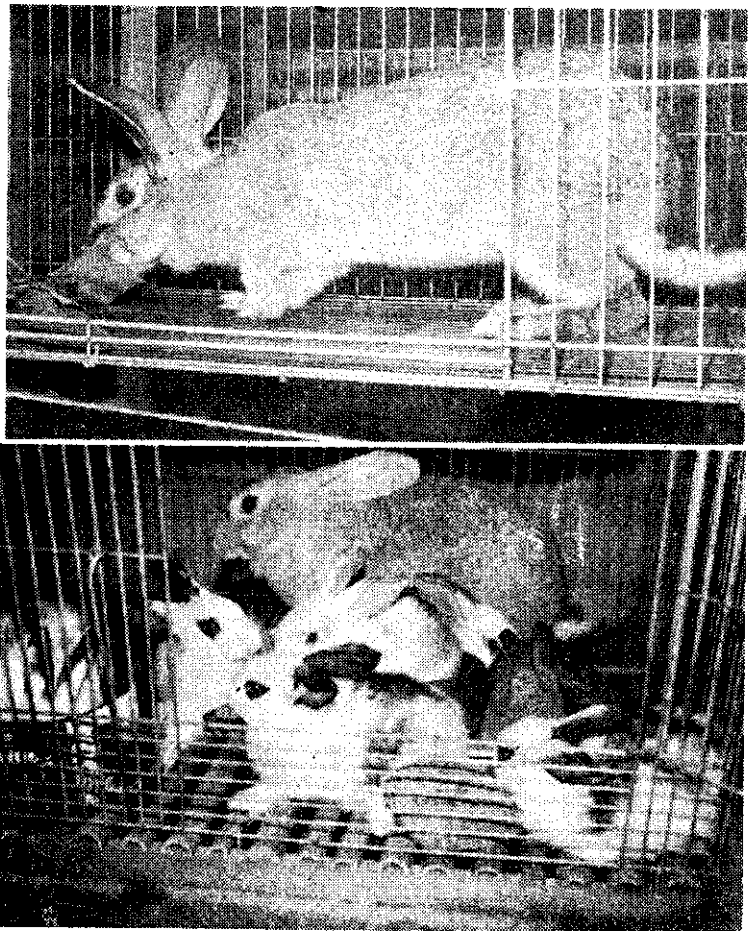
自成立以來，大家充分發揮團隊精神，共同運銷，共同飼養管理，分層負責，由零化整，朝着大規模企業化的目標去經營。

## 改良品種 共同經營

俗語說：「強國必先強種」養兔也是一樣。因此本鎮養兔共同經營農場，對於「種兔」品種的選擇特別下了一番功夫。

因為低劣的品種是無法繁殖優良的仔兔，經濟價值也不高，飼養無利可圖。因此，我們的目標是繁殖優良種兔，改良品種及改進飼養技術，以增加共同經營農場的收益。

目前本會在積極共同經營之下，因為管理及飼養得法，已



上：錦企拉吃青料，下：母兔和仔兔（二崙島兔繁殖場）

由二〇〇頭種母兔增加至一千五百餘頭，都是世界優良的品種，如紐西蘭、日本大白兔、錦企拉、斑兔等。

我們的組織是由對養兔事業有興趣的農友參加，共同經營，以繁殖優良種兔為主，改進飼養技術，共同運銷，並互相選出幹部，分層負責，所以一切進行得很順利。

現將有關飼養兔子的知識介紹於下，以供有興趣的朋友參考。

## 兔子利用價值廣

兔子的利用範圍很廣：  
①兔血：可製造血清，價值高。

，利用價值極高。

養兔是農家很好的副業，因為兔子的管理及飼養都很簡單，農家日常所剩餘的食物都可當做飼料，取之容易，不像其他家畜家畜，大部分要靠精飼料，又不必擔心飼料漲價。

## 農家的好副業

今年是兔年，兔是吉利動物，大人、小孩均極喜愛。

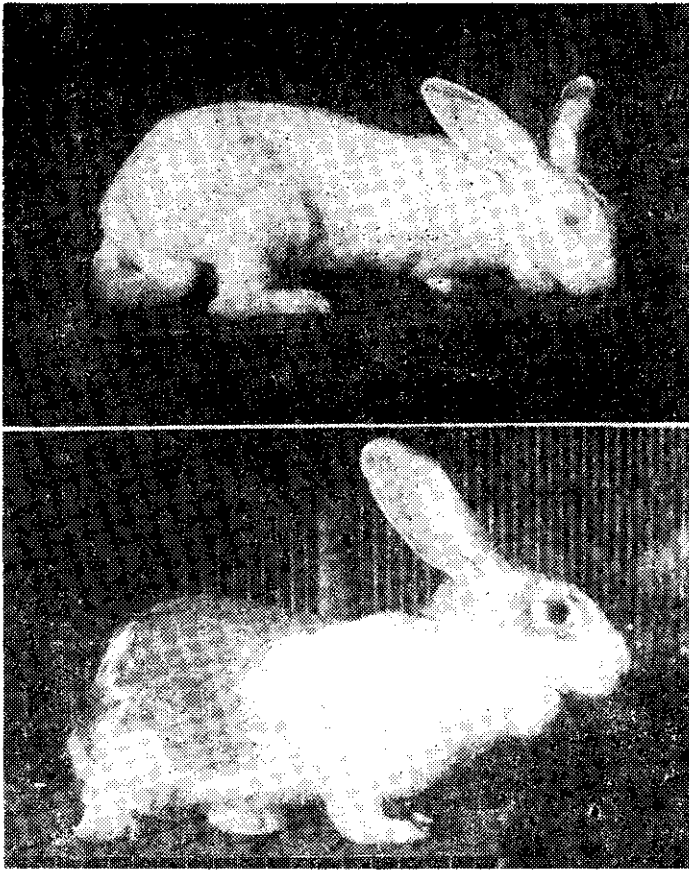
每隻母兔年可產約五胎，每胎平均約七隻左右，計年產量為三十五隻之多，因此資金周轉迅速，資本也不多，獲利高，銷售簡便。

母兔年可生產約三十五隻仔兔，依目前價格，

②兔皮：兔皮可製造皮革及外銷玩具，是夾克、衣領、衣袖的最好裝飾品。  
③兔肉：兔肉味道鮮美，營養價值很高，可供做烤肉、洋香腸、肉鬆，同時也補的最佳食品。  
④兔糞：是堆肥很好的材料之一

企業化經營的：

# 北斗鎮農會



上：日本大白兔，下：斑兔

年可收益達一、七〇〇元以上，一隻母兔年飼料費約四〇〇元，扣除其他費用，純益約為一、〇〇〇元左右，實是農家很好的副業。

## 兔舍通風

有興趣養兔的農友，歡迎光臨本會參觀指教。

## 乾燥涼爽

(1) 兔舍：建築兔舍須選擇通風良

好，氣候適宜，乾燥涼爽及蔭蔽的地方，遠避貓犬雞羣。

兔舍選擇東西向建築為宜，並切忌酷熱，避免太陽直射及冬天的冷風吹襲。

兔舍以立體的三層為宜。

(2) 飼養管理：兔子夜間所需的飼料很多，供給的精飼料宜選擇新鮮的。青飼料的水分須經過陽光蒸發為宜。

精飼料以豆餅、麸皮、米糠、玉米、骨粉、酵

素、塩等為主。

青飼料以甘薯蔓、狼尾草、紅燕麥、盤固草及其他農產品副產物為主。

供給仔兔的飼料宜選擇新鮮，容易消化，營養豐富，並富蛋白質的食物。

## 預防疾病

### 防止下痢

疾病的預防：養兔最大的障礙是球虫病、鼓漲、腳癬、耳蟲、下痢等。

以上各種疾病須按月實施預防工作一次，即可防止。

下痢大部分是由食物所引起的，所以給食時禁止給以腐敗的食物。

青飼料不可含有露水及雨水，以防下痢。

## 共同合作全面推廣

本會養兔共同經營農場，第一年計畫由二〇〇頭開始飼食，訂立長期計畫，於第二年時增加到四〇〇頭。

因飼養容易，成本低，資金周轉迅速，所以至今年種母兔已經有一、五〇〇頭左右。

現在我們正計畫成立洋香腸、肉鬆、皮革等製造廠，以及外銷玩具製造工廠。這是我們共同努力的目標，更希望全省愛好飼養動物的朋友，加入我們的行列，共同合作，全面來推廣養兔事業，使我們所生產的兔肉暢銷世界，爭取外匯，改善農民生活，繁榮農村經濟。



錢企拉兔