

小型PE布蓄水池

柑桔園應用最適宜！

游見財

濟實惠。
這種蓄水池，通常設在柑桔園中央或左、右上角。

對灌溉和噴藥方便的地方，為求水源充足與

取水方便，可在一個柑桔園內分散設置數池。

設置地點的地質，以壤土為宜，可避免石頭壓傷或擦破PE布，同時地勢要平坦，以免山崩損壞蓄水池。

構築方法，是先挖掘長、寬各二公尺，深一公尺的土坑，坑底求力平整，並填三公分的細沙，四邊周圍避免有石頭突出，然後鋪敷PE布，就完成了。

宜蘭縣地理環境特殊，三面環山，一面臨海，山地約占總面積的五分之三強。但因土壤很肥沃，雨水充足，年雨量平均在三千公厘以上，是栽培柑桔最理想的地區，縣內八〇%以上的農民，均擁有柑桔園，收益都很好。

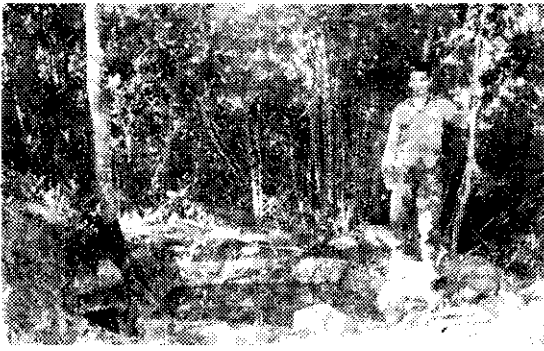
但是近年來，由於工商業突飛猛進，都市的經濟繁榮，生活水準提高，鄉村的青年們紛紛走向都市謀生，以致農村勞力大感缺乏，工資上漲，使得柑桔園的經營很感困難。挽救的辦法，唯有採用科學化省工的管理方法，以期節省人工費用的開支，降低生產成本。

山地農牧局與台灣聚合公司加工實驗所推廣小型PE布蓄水池，經在宜蘭柑桔園應用，證明為一種科學化、省工，可以解決農村勞力缺乏問題的設施。

山地柑桔園地形較為陡峻，交通也不方便，灌溉水和農藥調配用水的獲得極為困難，耗費人工很多。

現在已有很多農友在柑桔園內的適當地點設置PE布蓄水池，已有豐富的水源，可就近供灌溉與農藥調配用了。

尤其是PE布蓄水池構築容易，成本低廉，只需磚砌蓄水池十分之三的費用，而且耐久力強，所以更為經濟。



PE布蓄水池

世界最棒的



義大利

樂馬力

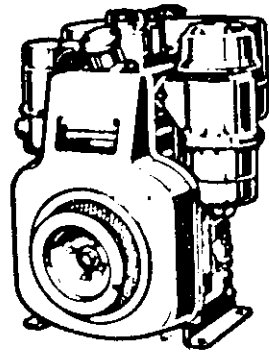
發動機

LOMBARDINI MOTORI

LA205型汽油機 · 小型空冷柴油機 · 適合農工廣泛用途

五大特點敢向其他任何廠牌挑戰！

- 1 省油經濟
- 2 馬力充足
- 3 堅固耐用
- 4 結構輕便
- 5 起動優良



總代理：

台北市 啓通商行

中華路一段25號四樓 電話(02) 3118724 · 3310584

台灣省 簡合成農機廠

中壢市民族路華榮街17號 電話(03) 425238