



覆果 (羅小鳳)

更新鳳梨園 提高產量品質

——黃榮瑞——

鳳梨種植四、五年後，必須更新；如不更新，將無經濟栽培價值。但鳳梨廢耕園最後一次收穫係在一月冬果採收後，而更新栽植期則在八、九月，在這七、八個月的漫長休閑期中，應該將鳳梨老株切碎後掩埋入土中，或播種綠肥，以增加有機質，提高地力。

更新處理法

在鳳梨最後一次收穫之後，或栽植前通常可用下列方法處理：

(1) 鳳梨老株埋入土內：在春季將鳳梨老株掘取，翻埋入表土內三〇

公分，至秋季再行整地，然後栽植。

(2) 播種綠肥：在春季將鳳梨老株掘除移出田外，地面耕鬆，播種綠肥作物（虎爪豆等），至秋季（於預定種植鳳梨前約二星期）把綠肥作物翻埋入土，然後栽植鳳梨。

(3) 於春季將鳳梨老株掘除，切成碎片覆蓋地面，至秋季翻犁埋入土內，然後栽植。

(4) 在鳳梨栽植前，將老株焚毀後掘除老株，然後翻埋入土內，再行栽植。

(5) 在鳳梨栽植前，始將老株掘除移出田外，然後開地栽植。

年青的一群，熱誠的服務！



謹介紹第一個來自北歐的殺菌劑，瑞典 Casco Gard 公司出品

新靈[®] SYLLIT

65% 可濕性粉劑

最佳防治：梨、蘋果：黑星病、炭疽病、白粉病，桃縮葉病
及一般果蔬花卉之真菌性病害。



英國 A.H. MARKS 公司出品

蕃茄旺 蕃茄，茄子生長素
2,4-地鈉塩 除草劑
大殺草 達諾殺除草劑



美國 THOMPSON-HAYWARD 公司出品

唯一無殘毒之殺蟲劑

百克[®] BIOTROL XK

可濕性粉劑

防治：蔬菜小菜蛾，擬尺蠖，青蟲，
果樹毛蟲，森林松毛蟲及其他
鱗翅目幼蟲。

台灣總代理：德城行有限公司

台北市太原路154-8號(四樓)
電話：5510393 • 5517003

• 徵求各縣市經銷商 •

培養植株生育

鳳梨植株生育的強弱，直接影響產量，因此在鳳梨未結實前，培養植株發育長大是最重要的。在上述各種植株處理方法中，以第一法在春季將鳳梨老株掘取埋入土內，至秋季栽植鳳梨生育最佳。第三法鳳梨老株切成碎片覆蓋地面及第五法鳳梨栽植前，掘除老株移出者生育最差。

防治萎凋病

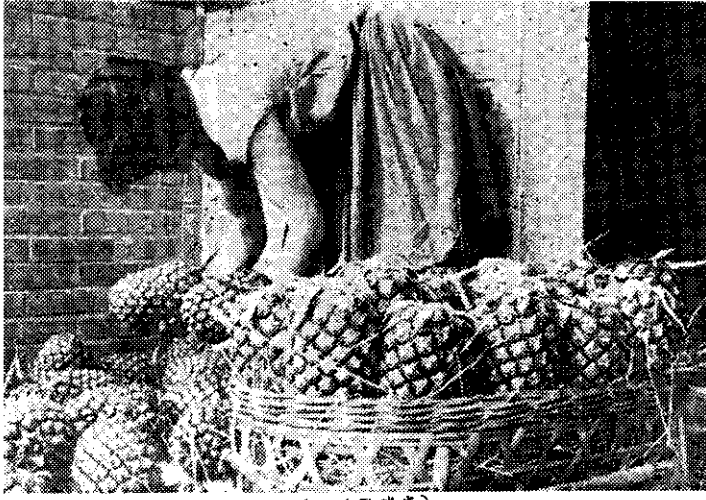
鳳梨萎凋病是鳳梨栽培上最嚴重的一種病害，以更新園最容易發生。在各種萎凋病處理調查中顯示，以第四法發生最多，第二法較少。即於春季將鳳梨老株掘除移出，播種綠肥或於春季將鳳梨老株掘除，埋入土內至秋季栽植鳳梨，生育較佳而萎凋病發生較少。

提高產量品質

以上各種處理對果實產量及品質均有影響，無論春果或夏果仍以第一及第二法處理之產量較高，和其他處理比較時增產一二%~二二%。

至於品質方面，在五種處理中，無論春果夏果均以第一及第二處理法之果肉深黃色較多，品質較優。

為配合政府推動農業機械化政策，現在鳳山熱帶園藝試驗分所與鳳梨事業改進委員會農務處合作，辦理鳳梨栽培機械化示範計畫工作，主要採取上述第一法鳳梨老株埋入土內之方法，已



鳳梨過水 (宋瑞光)

於五月十日在屏東縣高樹鄉泰山召開鳳梨栽培機械化觀摩會，首先進行鳳梨老株粉碎，其次用板型及圓盤型翻土，將碎株埋入土內，最後進行碎土整地作業。

示範代耕期間每公頃收費標準 (單位：元)

作業種類	一	二	一	一	二
收費標準	1,300	1,900	1,600	1,300	1,900
補助金額		400		400元	

植物營養劑

正豐露



- ① 促進作物生長。
- ② 增加抗寒、抗病力。
- ③ 提高品質，增加收成。



施肥混合
好年冬
消滅水稻害蟲

混合

