

培養植株生育

鳳梨植株生育的強弱，直接影響產量，因此在鳳梨未結實前，培養植株發育長大是最重要的。在上述各種植株處理方法中，以第一法在春季將鳳梨老株掘取埋入土內，至秋季栽植鳳梨生育最佳。第三法鳳梨老株切成碎片覆蓋地面及第五法鳳梨栽植前，掘除老株移出者生育最差。

防治萎凋病

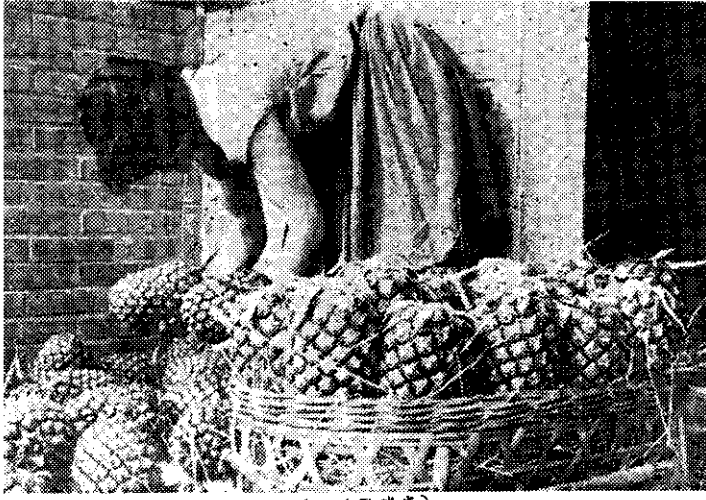
鳳梨萎凋病是鳳梨栽培上最嚴重的一種病害，以更新園最容易發生。在各種萎凋病處理調查中顯示，以第四法發生最多，第二法較少。即於春季將鳳梨老株掘除移出，播種綠肥或於春季將鳳梨老株掘除，埋入土內至秋季栽植鳳梨，生育較佳而萎凋病發生較少。

提高產量品質

以上各種處理對果實產量及品質均有影響，無論春果或夏果仍以第一及第二法處理之產量較高，和其他處理比較時增產一二%~二二%。

至於品質方面，在五種處理中，無論春果夏果均以第一及第二處理法之果肉深黃色較多，品質較優。

為配合政府推動農業機械化政策，現在鳳山熱帶園藝試驗分所與鳳梨事業改進委員會農務處合作，辦理鳳梨栽培機械化示範計畫工作，主要採取上述第一法鳳梨老株埋入土內之方法，已



鳳梨過水 (宋瑞光)

於五月十日在屏東縣高樹鄉泰山召開鳳梨栽培機械化觀摩會，首先進行鳳梨老株粉碎，其次用板型及圓盤型翻土，將碎株埋入土內，最後進行碎土整地作業。

此舉可以提
高耕作效率，對
農村勞力不足之
幫助很大，因此
果農紛紛申請代
耕，現已代耕面
積約三十多公頃
，效果甚好。代
耕辦法如下表。

作業種類	砍除器		圓盤型		迴轉型	
	一	二	一	二	一	二
收費標準	1,300	1,900	1,600	1,300	1,900	1,900
補助金額		400		400		400元

植物營養劑

正豐露



- ① 促進作物生長。
- ② 增加抗寒、抗病力。
- ③ 提高品質，增加收成。



施肥混合
好年冬
消滅水稻害蟲

