

台灣百合 (林果)

芳踪處處採百合

張惠珠

台灣原產的四種百合，她們都是具有美麗的名稱與形態，分別代表純潔、芬芳、樸素與艷麗，真是姿質各異，難分高低。

百合，在我國文字中有百年好合之意。英國人以百合花代表純潔，法國某公爵以百合為家徽，後來白色百合成為法國的國花。

歐美各國，在復活節及聖誕節的禮拜、彌撒中，都要用上大量的百合。雖然亞洲是多數百合的故鄉，可是如今却是芳踪處處，成為世界花卉的寵兒。

台灣原產四種百合，即是麝香百合、台灣百合、野小百合及豔紅百合。她們是純潔、芬芳、樸素、艷麗的象徵，各具姿質，無法區別高下。

根據她們的外形，查對左表，可以辨別出是那一種種類。



(1) 麝香百合
Lilium longiflorum
Thunb.

麝香百合的花白色，又香又大，是市場上最常見的。日本人叫做「鐵砲百合」，原產琉球及台灣。本省的北部、東北部海岸地區、東部海岸及綠島、蘭嶼都有野生的。分布高度：由海岸至六〇〇公尺以下的地區。

野生的麝香百合，已有日漸減少的趨勢。現在在庭院裡、花園中以及市面上見到的，多半是園藝種。也可說是遠渡重洋以後再返回祖國的。

- | | |
|-------------------|---------|
| 1. 花喇叭型 | 1. 麝香百合 |
| 2. 花瓣裡外皆純白 | 2. 台灣百合 |
| 2. 花瓣裡面白色，外面帶紫褐色 | |
| 1. 花不成喇叭型，花瓣反卷成鈴形 | |
| 2. 花被片橙色至猩紅色 | |
| 2. 花被片白色有紫紅色斑點及突起 | |
| | 野小百合 |
| | 豔紅百合 |

早在一八五〇年左右，荷蘭人就將百合由東亞引入歐洲。由於她的皎潔、芬芳，一直很受歡迎，在復活節、聖誕節日應用最多。現在麝香百合的園藝品種很多，例如：柳葉、丸葉、黑軸、長太郎。

(2) 台灣百合

L. formosanum
Wall

這是省產百合中最香的一種，日本人稱為「高砂百合」。花型與麝香百合差不多，外面被有紅褐色條紋，看起來不如麝香百合的皎潔。

這一種百合分布最廣，由海濱到三、〇〇〇公尺的高山都可看到。因此變異也較大，許多的天然族羣各自保持天然特性。我們可以從這些變異中，選育需要的特性，加以繁殖推廣。

野生的台灣百合，在春暖花香的四月裡，便由海濱及低海拔的山坡開始，逐漸開放。到了七、八月間，中、高海拔山區，經常可看到盛開的台灣百合。

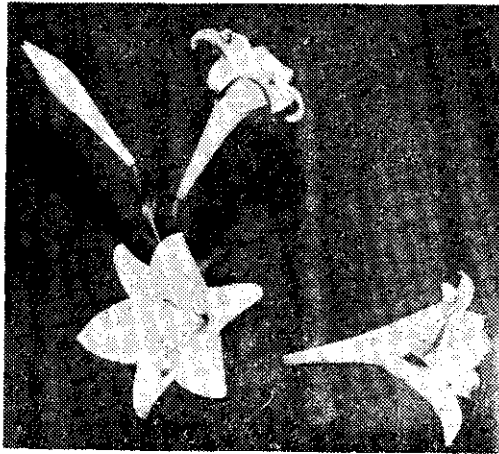
塵市中人，偶然來到山間，真想投身在那片芬芳的花海之中。這個時候，你也可以在花市上買到山上採來的野生百合。

台灣百合的花色，在天然族羣中，也可找到花色純白接近麝香百合的，花之大小以及每株莖上著花的多少

，與地下莖之肥厚、大小、健康與否，有密切的關係。

一般而言，地下莖愈大，花朵愈大也愈多。一株營養很好的台灣百合，她的花可能比麝香百合大。我曾在霧社附近的山野裏，一片百合花海中，見到許多一莖上開了十幾朵大花的台灣百合。

台灣百合還有「種子播種當年開花」的特性，這是其他百合所不及的



麝香百合

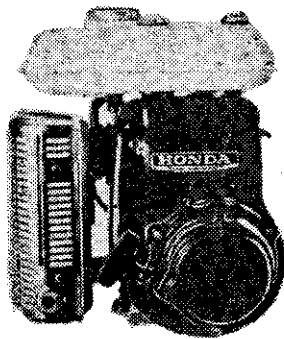
。台灣百合與麝香百合雜交的第一代中，有花白而接近麝香百合的，日本人把這種雜交種稱為親砲百合 *Lilium × formolongo*。

這個雜交種兼具雙親的特點，既可當年播種當年開花，又保持麝香百合的純白。可見台灣百合，在花卉育種上是很有發展潛力的。

原裝
進口

ホンダエンジン

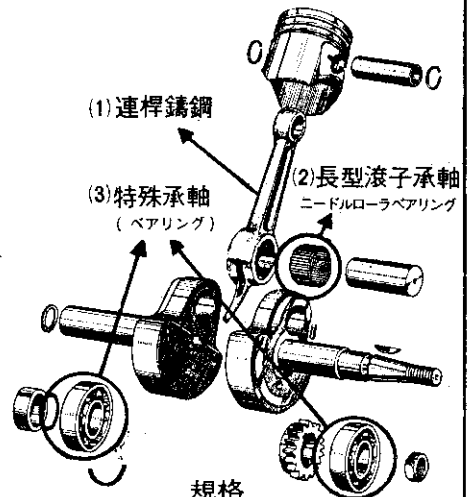
本田三大特點
獨一無二



本田引擎三大特點是本田會社多年精密研究製成

- ①連桿選用鋼鐵鑄造不易斷裂
- ②連桿曲軸用長型滾子承軸(ニードルローラベアリング)耐磨性佳。
- ③曲軸兩端採用特殊承軸(ベアリング)不易磨損。

三大特點能使引擎增加馬力，增長壽命，能使愛用者節省修護費用，提高工作效率。謝謝！



規格

	G35	G50	G65	G80
引擎型式	四衝程	四衝程	四衝程	四衝程
總排氣量	145cc	187cc	240cc	296.5cc
馬力	3.5馬力	5馬力	6.8馬力	8馬力
引擎重量	14.5公斤	19公斤	28公斤	30.5公斤
起動方式	拉繩起動	リコイルスタータ		
空氣濾清器	油式	油式	油式	油式

本田動力引擎

豐達行 台北市博愛路26號 電話：3317251~4

(3)野小百合

L. callosum S. et Z.

有人叫她小卷丹，日人稱為姬百合。據記載，本種產於苗栗縣卓蘭附近山中，如今已很少見。

(4)艷紅百合

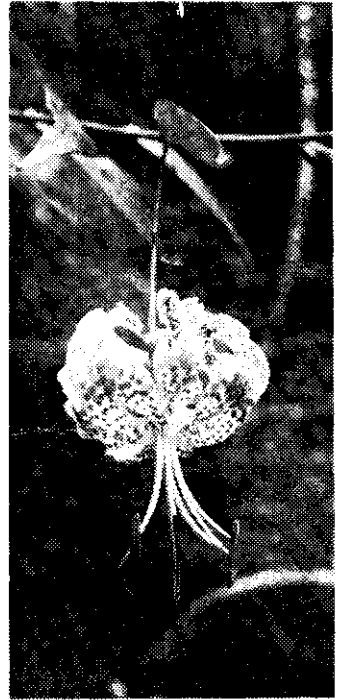
L. speciosum Thunb.

var. *gloriosoides*

Bak.

這是省產百合中最艷麗的一種，也帶有淡淡的香味。此種只分布在北部石碇及基隆內寮一帶的絕壁上，花期七月、九月。

艷紅百合的花倒懸，瓣上有許多紫紅色、大小不等的斑紋，類似鹿的



艷紅百合

斑紋，所以又叫做鹿子百合。每朵花可開放三、四日，是值得選育推廣的種類。

百合在臺灣到處野生，一般而言，多長在土質上層深厚，排水良好，富於腐植質的壤土或沙質壤土中。繁殖方法通常有四種：

(一)用整個鱗莖繁殖，如此，當年可見花開。

(二)用鱗莖上的鱗片繁殖，每個鱗片可發育為一個小植物體。待鱗莖長大，便可開花。

(三)用葉腋或莖部長出的「球芽」，也可以繁殖。

(4)播種繁殖：此法對台灣百合而言，最經濟合算。一個蒴果平均約二、五〇〇粒種子，發芽率高達九五%。今秋收了種子好好貯藏，明年二月初播種，到了八月可望開花。播種時以土輕覆，不被風吹散即可。

省產百合中麝香百合早就栽培。目前最有發展潛力的，首推台灣百合。如以切花用材料為目的，選種標準以莖莖、寬葉(台灣百合的葉較麝香百合細窄)、花純白、花筒長、花瓣厚者為上品。

艷紅百合的前途也不可限量，雖然產地局限一隅，但是栽培並不困難。莖長葉寬，花也不小，實在是上乘的花材。如能選育出莖較粗硬而矮性的，做為庭園花壇中的花卉，更可令人賞心悅目。



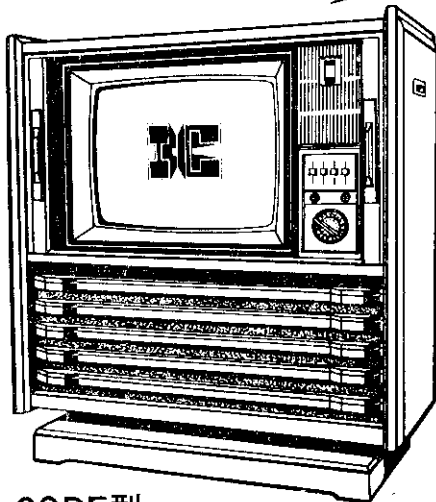
最優越的性能

- 使用印刷電路性能優越，永不故障。
- 明視電路增強電波穩定，去除雜像干擾，使映像清晰穩定。
- 電子透鏡，畫面纖細立體逼真。
- 拉門自動開關裝置並附有錄音插孔。



品質第一
服務最好

大同電視



TV-20DE型

附贈大同健兒、天線、饋線並特別免費安裝。

簡捷的分期付款：請洽各地大同服務站