

早在一八五〇年左右，荷蘭人就將百合由東亞引入歐洲。由於她的皎潔、芬芳，一直很受歡迎，在復活節、聖誕節日應用最多。現在麝香百合的園藝品種很多，例如：柳葉、丸葉、黑軸、長太郎。

(2) 台灣百合

L. formosanum
Wall

這是省產百合中最香的一種，日本人稱為「高砂百合」。花型與麝香百合差不多，外面被有紅褐色條紋，看起來不如麝香百合的皎潔。

這一種百合分布最廣，由海濱到三、〇〇〇公尺的高山都可看到。因此變異也較大，許多的天然族羣各自保持天然特性。我們可以從這些變異中，選育需要的特性，加以繁殖推廣。

野生的台灣百合，在春暖花香的四月裡，便由海濱及低海拔的山坡開始，逐漸開放。到了七、八月間，中、高海拔山區，經常可看到盛開的台灣百合。

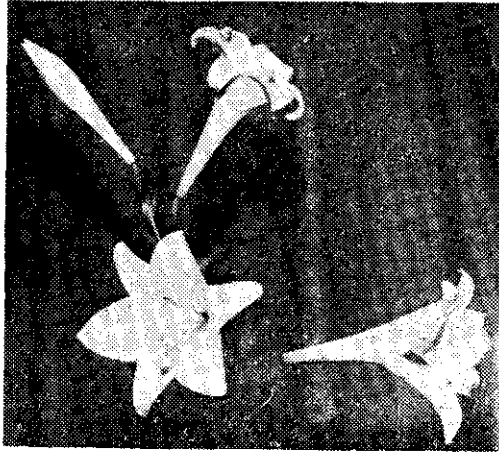
塵市中人，偶然來到山間，真想投身在那片芬芳的花海之中。這個時候，你也可以在花市上買到山上採來的野生百合。

台灣百合的花色，在天然族羣中，也可找到花色純白接近麝香百合的，花之大小以及每株莖上著花的多少

，與地下莖之肥厚、大小、健康與否，有密切的關係。

一般而言，地下莖愈大，花朵愈大也愈多。一株營養很好的台灣百合，她的花可能比麝香百合大。我曾在霧社附近的山野裏，一片百合花海中，見到許多一莖上開了十幾朵大花的台灣百合。

台灣百合還有「種子播種當年開花」的特性，這是其他百合所不及的



麝香百合

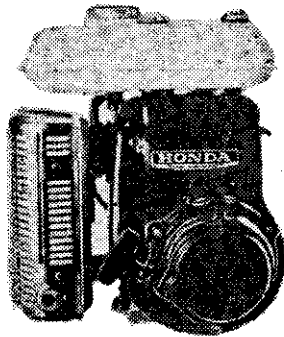
。台灣百合與麝香百合雜交的第一代中，有花白而接近麝香百合的，日本人把這種雜交種稱為親砲百合 *Lilium × formolongo*。

這個雜交種兼具雙親的特點，既可當年播種當年開花，又保持麝香百合的純白。可見台灣百合，在花卉育種上是很有發展潛力的。

原裝
進口

ホンダエンジン

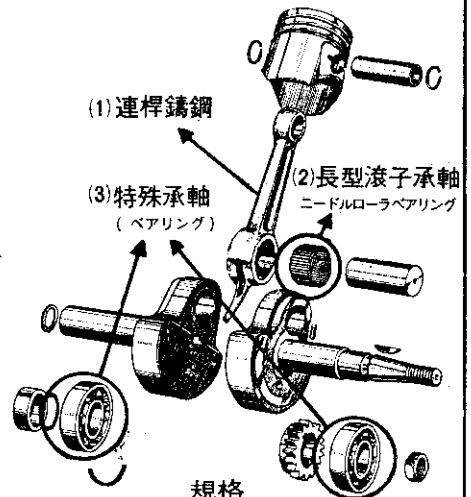
本田三大特點
獨一無二



本田引擎三大特點是本田會社多年精密研究製成

- ①連桿選用鋼鐵鑄造不易斷裂
- ②連桿曲軸用長型滾子承軸(ニードルローラベアリング)耐磨性佳。
- ③曲軸兩端採用特殊承軸(ベアリング)不易磨損。

三大特點能使引擎增加馬力，增長壽命，能使愛用者節省修護費用，提高工作效率。謝謝！



規格

	G35	G50	G65	G80
引擎型式	四衝程	四衝程	四衝程	四衝程
總排氣量	145cc	187cc	240cc	296.5cc
馬力	3.5馬力	5馬力	6.8馬力	8馬力
引擎重量	14.5公斤	19公斤	28公斤	30.5公斤
起動方式	拉繩起動	リコイルスタータ		
空氣濾清器	油式	油式	油式	油式

本田動力引擎

豐達行 台北市博愛路26號 電話：3317251~4