

# 讀者來信

讀者對本刊任何批評或建議，都非常歡迎。雖然我們不一一答覆，但在可能範圍內盡力改善。 編者

請貴刊增加下列內容：(一)農產品外銷行情、近況、種類及成品加工方法、辦理外銷之手續、洽購新產品的規則、手續。

(二)畜牧方面，如改良場的種豬出售的計算方式。

(三)甘蔗的栽培管理方法及甘蔗新品種的介紹，提高甘蔗單位產量的方法等。

里港鄉中和村西隆路12進發

第二十五卷十六期所刊椰子封面，及內文呂福和先生介紹椰子，很受讀者歡迎。

我栽種椰子多年，關於椰子栽種我要再補充幾點，以供讀者參考：可椰子分三種：(1)早生矮種，(2)中生種，(3)晚生種。早生種如果管理適當，栽後四年即可開花結果，中生種是晚生種及早生種交配出來的，管理適當五、六年可以開花結果，晚生種約需七、八年。果色有青皮、黃皮，其中也有極少是白皮及紅皮。水汁甜味，大同小異，七分熟時採下水汁比較甜。早生矮種，果粒較小，晚生種結果較慢，但果粒大。

現時屏東縣所產的椰果銷受全省各地，甚至外銷琉球、韓國、日本等。在屏東縣有很多專業椰販，掘椰販經驗，認為椰子有薄壳及厚壳，薄壳者水汁多，厚壳者水汁少。

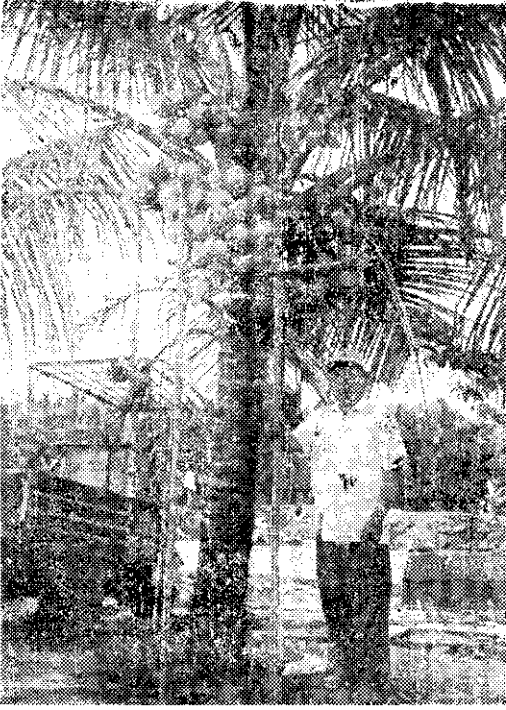
在栽培上如果氣候不調，可能發生芽腐病、葉枯病、炭疽病，可用石灰波爾多二倍稀釋液噴酒防治。

二次大戰前，我曾在馬來西亞栽種椰子，戰後返台。數年前我曾再到馬來西亞，順便帶回早生種栽種，現已開花結果累累。

我認為栽種早生種不但可美化庭園，而且經濟收入也高。

過去欣賞酒瓶椰子的人，目前轉為欣賞早生矮椰者大有人在。

竹田鄉竹田村  
公正路31陳運平



## 曾經種植過的農友們都說： 坂田交配 秋王甘藍

確實耐熱、耐濕、耐病、收成快，食味好、型態美，收量多。尤其是對甘藍類最怕的黑腐病更有抵抗力。一年四季均可播種，請安心栽培。

種植包心白菜請選用 收成快(播種後60天可收成)，耐病、豐收、食味好、葉金滑無毛，在市場價格高時可利用作間拔菜(大鬼仔)的二年連續獲得日本農林大臣賞的

## 宇治交配 新はやぶさ 卷心白菜

## 坂田交配 濱鷗 (はまかもめ)白菜

其他八江新黑田五寸人參、北京結頭菜、美國青仁百富豆等各種蔬菜種子應有盡有。

台灣農產企業公司  
台北市迪化街一段86號 電話：5414253 • 5412365

### 花、菜、果農友們的好消息

園藝專家和業餘愛花人士  
都一致讚揚!!

### 園藝肥料 還是...



最安全、最有效!!

- 風行世界數十年的最優秀美國製綜合化學肥料。
- 全省各地蘭園、花店、種苗店均有出售。
- 樣品，說明書，訂購辦法來信即寄。

專營  
世界名牌

台灣總代理  
台和園藝企業股份有限公司  
台北市士林區中正路104巷1弄2號  
(玫瑰花推廣中心 同地址)  
電話：831-3302 • 831-3086  
郵政劃撥：101360號

園藝 { 肥料  
器材  
藥劑