

筒冒出的火星飛落在菇舍上而引起。因此一般以採用橫臥式，火道經過兩轉道以上，烟筒上幾不可能有火星發生者為佳。

不過立式者，如有特殊的設計，亦絕不冒火星者，當亦可安全使用。

一般以柴炭為燃料的直立式爐，因為冒火星機會最多，發



臥式後發磚爐

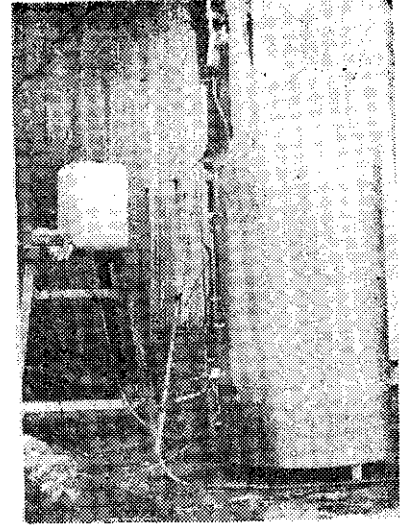
其原因大部分是由於後發磚爐烟筒冒出的火星飛落在菇舍上而引起。因此一般以採用橫臥式，火道經過兩轉道以上，烟筒上幾不可能有火星發生者為佳。

不過立式者，如有特殊的設計，亦絕不冒火星者，當亦可安全使用。

一般以柴炭為燃料的直立式爐，因為冒火星機會最多，發

所以一般除對鍋爐有相當了解，而且大面積栽培者可以採用有壓力的鍋爐外，一般小面積栽培者，還是使用無壓力式後發磚爐較為安全，同時造價也便宜得多。

(2) 注意能量與效果問題：後發磚爐一般是「有壓力」者優於「無壓力」者，但也有因設計不良，「有壓力」者反不如「無壓力」者的。其優劣之分，是在於單位時間內所發生蒸氣量與蒸氣溫度而定。



無壓高溫後發磚爐

生火災的機會也最多，因此，最好少使用為安。

火災之外，爆炸案件亦為後發磚爐的重要問題，此引起人命案件，近年亦時有所聞。主要原因是由於菇農不了解對有壓力爐的使用方法，或年久不懂得保養（一般每年必需請專人清理爐內殘物一次）而引起。



植物營養劑
正豐露

- ① 促進作物生長。
- ② 增加抗寒、抗病力。
- ③ 提高品質，增加收成。



施肥混合
好年冬
消滅水稻害虫