

泰國的蘭花事業

蔡致謨

泰國位於亞洲熱帶，有豐富的野生蘭蘊藏，大約有一千種蘭科植物分佈於全國林、野、山間，其中有不少種類是開花美麗而馳名世界的。

美麗的野生蘭

泰國大部分地區的氣候，炎熱而潮濕，雨季時雨量豐沛，乾季時滴雨全無，有明顯的乾濕季之分。一年中最乾燥的月份是一月至四月，尤其是三月和四月，天氣十分炎熱。

在這樣的環境中，名蘭輩出。例如藍花萬代蘭 (*Vanda coerulea*)，原產於中北部山區，清邁省為主要產區。

一般蘭花的色彩，以黃、紅、紫紅、橙、褐、白等色為最常見，很少見到開藍色花朵的蘭花，難得這種蘭開嬌豔的藍色花朵，非常醒目。它的特性是一種開花約十朵，花的直徑七、八公分，呈帶紫色的藍色，有深藍色條紋和格紋。瓣、萼稀疏，不能互相疊密。(圖一)

清邁蘭花學會用展覽比賽的方法，獎勵養蘭家自野生種中，選出瓣萼較圓而互相疊合，色彩濃的優良品種。比賽結果揭曉後，就有養蘭家和苗圃商向得勝者主人洽購花粉，一花亦可售五(〇〇)一、〇〇〇(銖索幣)(約合新台幣一、〇〇〇)二、〇〇〇(元)。

這種蘭被大量用於育種，與其他萬代蘭和亞斯高升局姆蘭 (*Ascocentrum*) 雜交，產生了不少美麗的雜交種。例如：

一、異屬間雜交

藍花萬代蘭 × 散豆麗那萬代蘭
Vanda coerulea × *Vanda sandieriana*

羅却地那萬代蘭
Vanda Rothschildiana

散豆麗那萬代蘭一種密生八、一二朵花，花朵直徑一〇公分，背萼呈帶淡紅色的白色，基部有褐色斑點，側萼有淡褐色脈紋，並染紅色，側花瓣較側萼為小，與背萼同色，它與藍花萬代蘭雜交，產生了一個新種——羅却地那萬代蘭，它的花朵呈濃藍色，較藍花萬代蘭顏色更濃，花朵也大，以適當距離分配在花軸上，瓣、萼全部有深藍色格紋，十分美麗奪目。

二、異屬間雜交：以萬代蘭和泰國山林間野生的阿斯高升局姆蘭 (*Ascocentrum*) 雜交，造成一個新的屬，名阿斯高升代蘭 (*Ascocenda*)。泰國產三種阿斯高升局姆蘭，而以下述二種應用於育種上最多，造成了許多美麗的新品種。

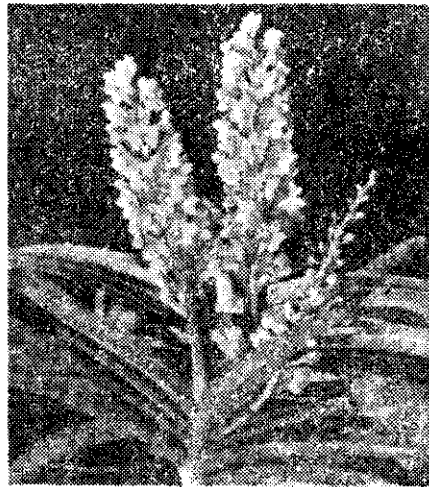
1. 黃花阿斯高升局姆蘭 *Ascocentrum mini-atum*：一穗上開二〇~三〇朵花，花小型，橙黃

圖一：藍花萬代蘭的優良品種

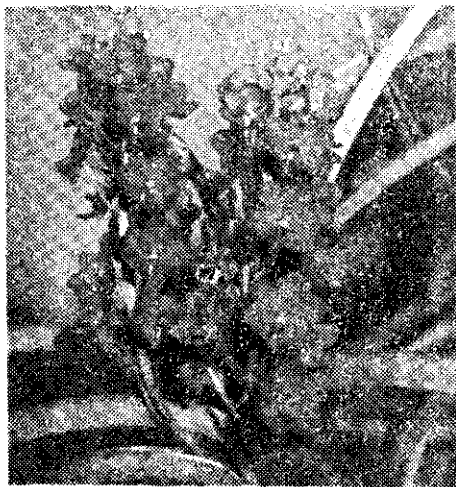


色。(參看圖二)

2. 紅花阿斯高升局姆蘭 *Ascocentrum cur-*



圖二：黃花阿斯高升局姆蘭



圖三：紅花阿斯高升局姆蘭

violifolium：一穗開二〇餘朵花，花較前種略大，花濃紅色，甚美麗。(圖三)

萬代蘭產於熱帶亞洲，它的野生種的花色，只有淡黃、淡紅、深藍、褐或帶紫之淡紅色，有的有斑點或格紋。

它們和上述二種阿斯高升局姆蘭雜交，所產生的阿斯高升代蘭的新品種，花朵雖不及萬代蘭大，但色彩的嬌豔則過之。濃紅、紅紫、桃紅、橙黃、濃黃等色都有了，大都有斑點和格紋。

整個花朵圓形，瓣、萼形狀也較圓，就花的形態來說，也是非常美觀。

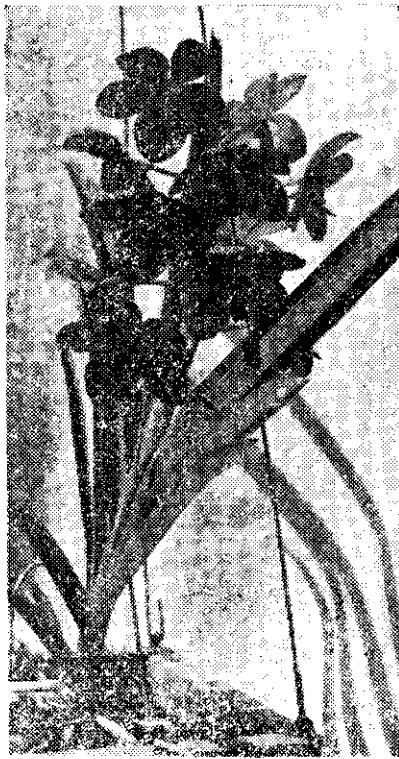
現在泰國的蘭花苗圃，大量做這類雜交，新品種層出不窮，有些雜交苗，還遠銷歐美。(圖四)

泰國的熊谷蘭 (*Paphiopedium*，又名拖鞋蘭) 也是聞名世界的，最常見的有二種：

1. *Paphiopedium bellatum*：葉有斑紋，花軸短，花大，單生，白色或黃白色，染紫褐色斑點。(圖五)

2. *Paphiopedium callosum*：葉有斑紋，長花軸頂端着一二朵花，背萼特大，先端白色，基部帶綠色，染紫褐色條紋。花瓣呈有光澤之綠色，染粉紅色，並有黑疣。(圖六)

這兩種野生蘭，本身已很美麗，植株又小，廣為歐美養蘭家所喜愛和搜集，不斷把它們和其他熊谷蘭雜交，產生了許多優美的新品種。



圖四：阿斯高升代蘭潘尼夫人

泰國政府有鑒於世界對這兩種野生熊谷蘭的大量需求，特別在泰皇山地開發計畫下列有一個熊谷蘭繁殖和外銷計畫，教導山民往僻遠山間，搜集這兩種熊谷蘭，施行分株繁殖，集中栽培於他們房屋附近的森林中，以便就近照顧。培養一、二年，就可以外銷了。

切花外銷

泰國的外銷切花用蘭花主要是秋石斛 (*Dendrobium phalaenopsis*)，品種為潘伯杜夫人 (*Madame Pompadour*)。

在曼谷及附近城市，有許多專為栽培秋石斛，供切花外銷的蘭園，他們在園中挖掘一行行深溝，溝中經常蓄水，在兩行溝間放置木柵台，台上排列秋石斛花盆，上方用稀疏木條棚作遮蔭。

由於曼谷的溫暖潮濕氣候，加上水溝蒸發的水蒸氣，彌漫園中，秋石斛的發育十分強壯，一年開花兩次，發育成熟的莖，每次開四穗花，每穗着花一一~四朵。泰國以此花大量空運銷售歐洲，獲得不少外匯。

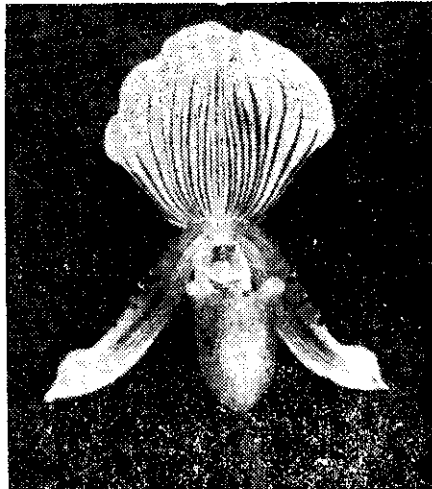
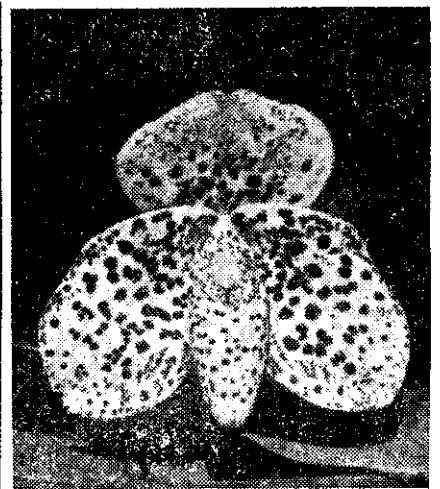
除秋石斛外，還有阿命大蘭 (*Arunda*)，泰國近年自新加坡引入。

此蘭可以露地栽培，泰國蘭花學會正在大事宣傳，鼓勵栽培此蘭以供切花外銷。

阿命大蘭花瓣狹如中國蘭，但花朵較大，淡紅色而有深紅色細小斑點，花瓣厚實，花朵挺拔，一穗開六七朵花，切下插在花瓶中作室內點綴，十分雅緻美觀。

另外一種切花用蘭花，是一種萬代蘭 *Vanda teres*，此蘭可以露地栽培，不需遮蔭，本省亦有人栽培，但數量不多。

花淡紅色，不及上述兩種豔麗，只切花供內銷。



圖六：熊谷蘭 *Paphiopedium callosum* 圖五：熊谷蘭 *Paphiopedium bellatum*

領導人才

泰國有一位馳名國際蘭花界的人士，他就是農業大學的拉比教授 (*Rapee Sagarik*)。他常有關於蘭花的文章，發表於美國蘭花學會雜誌，也出席過世界蘭花學會作專題演講。

他熱心蘭藝，家中建有玻璃房，搜集了許多萬代蘭、胡蝶蘭等名種，做為育種材料，來改良當地的品種。

泰國各地如開蘭花展覽會，會中照例有蘭花比