



加強芒果管理工作

可能是減產的最大原因。
李明印(班員)

林小洋

()：芒果開花期間，最忌噴藥，因為

台南縣玉井芒果專業區，去年秋季間產量突然減少

，不知道是什麼原因。中正村斗六地區幾位班員，在班

長鄭罕池的家裏，開會探討這個問題。會中也提到今後要怎麼照顧果園，才能增產。討論內容，簡列出來供農友參考。

鄭罕池(班長)：我們這個地區芒果普遍減產的情形，上級非常重視。農復會、農林廳、台大、中興大學、農業試驗所等好幾個單位，先後派專家來調查。

他們有的採集芒果的花、枝幹、果實及土壤等，從事化驗研究。大家這麼熱情，關心我們地方的特產，實在感謝。

鄭佳聲(班員)：土種芒果收成差，愛文和海頓也是一樣，往往結實纍纍，可是收成時却減產達六成。聽說楠西、南化、大內等地區，也沒什麼好收成，大家都覺得很意外。

林江海(班員)：好多人都懷疑，是不是曾文水庫在本地建立，開始儲積了大量的水，水氣蒸發，增高了山莊的濕度，造成山莊早晚氣壓下降，雨量增加，芒果雖然開花却不能結實。

鄭英銘(班員)：農友有這種傳說，但專家們却認為無稽之談。他們說水氣蒸發，玉井天空並無布幕，濕氣四處分散了，怎麼會單獨籠罩，造成我們這個地區多雨？

芒果樹開花授粉時，曾文水庫附近的濕度是否對它有影响，影响程度如何，進一步的探討還是有必要。

鄭松江(班員)：今年芒果樹開花時，碰到氣候嚴寒，而且陰雨綿綿，這把花粉都沖掉了，

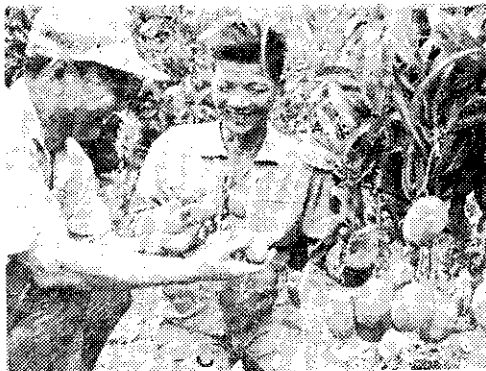
這樣比較容易損傷枯萎。可是我們對病虫害方面的防治，一向很重視，往往有此情形，使果樹受粉率減低，不知是否會影響產量？

鄭榮松(班員)：我觀察種在山坡上的芒果，都是八、九年生的樹，結果好像不如幼齡植株的好。是不是因連續多年豐收，沒講究堆肥、厩肥等施用，所以營養不良，產量就無法維持正常？如果是這樣的話，那我們就得注意了。

鄭阿勝(班員)：對了，我也想起來，報紙上好像刊登過，有些專家談到我們栽植的芒果樹齡太大，樹枝過密，但沒有適當的修剪，這樣會影響生長而減少結果。

鄭火木(班員)：說來說去，都是猜測和假設的理由。就是實地來勘查的專家，也不敢肯定，究竟是人為因素或自然因素。但我們相信上級會加以重視的，將來如再有嚴重減產的情形，一定會尋求真正的原因出來。目前我們還是要認真照顧，說不定今後年年都會豐收。

鄭罕池(班長)：有一天，我到農會去跟推廣股李先生談了很多，他倒是希望我們農友，及時注意管理工作。



鄭罕池班長(右)解說芒果管理法

土壤肥料
酵素

原裝
金化土

不是肥料的肥料 · 製造肥料的肥料

特質：植物營養素、天然酵素、植物荷爾蒙及維他命製造源……
用途：堆肥及菇類栽培、糧食作物、特用作物、園藝作物……

美國楚以德化工公司 榮譽出品

友欣有限公司

衛陽企業有限公司

北部：台北市峨嵋街108號
TEL:3712215

南部：高雄市六合一路28號
TEL:201456, 201476



全省
各農會
種子行均售