

# 注意保護眼睛！

天重日月，人重兩眼，眼睛是人的靈魂之窗。因此心須多加注意保護。

(一)應避免飛塵、煤渣、木屑、昆蟲、尖稅物品侵入眼中。萬一被侵入，如不能隨眼淚流出，應找醫治療。

(二)不要和眼病患者接觸，病人用過的毛巾、手帕及摸過的東西，不可拿來擦眼睛。

(三)公共毛巾是傳染病的媒介，因此應避免使用公共場所的毛巾。

(四)平常應勤洗臉，保持眼睛的清涼。

(五)讀書、工作坐姿端正。

距離燈光不可太遠或太近，以免過光或過暗。

(六)勿看過細的字，操作細小的零件，應帶上放大鏡。

(七)如患近視或遠視，應找眼科醫師詳細檢查，配上適合的眼鏡。

(八)眼睛運用太多將會疲倦，一般看書、寫字及工作，應每小時閉目休息五分鐘左右。

(九)勿用手揉眼睛，並應注意眼睛安全，勿受到意外的傷害。

(十)潛水時應帶上防水鏡，大風時在路上行走應帶上防沙鏡。

(十一)平常應注意營養，在食物方面，應選擇富有維他命A D的食物，如牛乳、乳酪、奶油、肝臟、綠葉菜、魚肝、魚、番茄等食物。

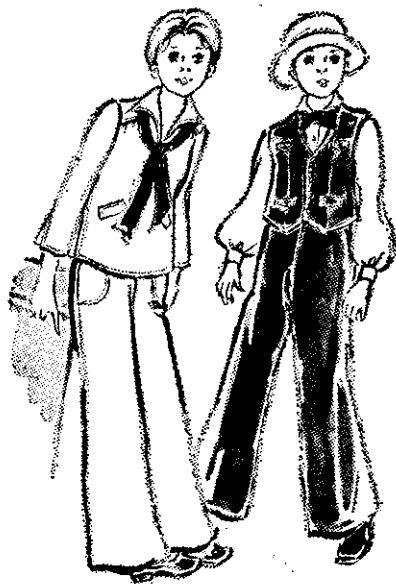
(十二)為避免眼珠充血或疲倦，早晚點次含有A D成分的眼藥水，也有保護作用。

(十三)有下列這些症狀，都是眼病的警告訊號，應即找眼科醫師診治，不可忽視或遲誤。

- ①長期頭痛不止。
- ②常有眼痛的感覺。
- ③工作或讀書不久，眼睛就容易感覺疲倦。
- ④視力常感模糊。
- ⑤眼面常發炎或潰爛。
- ⑥眼皮常下垂或腫脹。
- ⑦視線中，常看到火光星或彩色光。
- ⑧眼睛常感不舒服、發癢或有異樣的感覺。(湧泉)

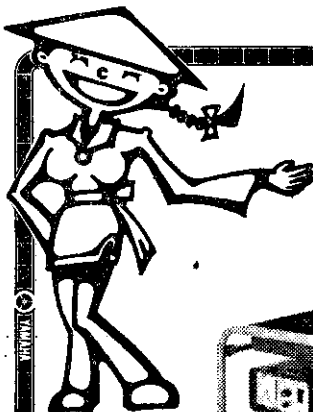
## 少年春裝 ·佩君·

圖右：磚色的佳基料縫製的背心長褲套裝，裡面襯件白襯衫，領口加個磚色蝶結，看來好不帥脫。圖左：淡色薄羊毛料或佳基料皆可，翼形翻領、袖口、脇邊又成爲整件特色，繫條同系深色領帶後，倍增幾分活潑。(李碧儀)



# YAMAHA

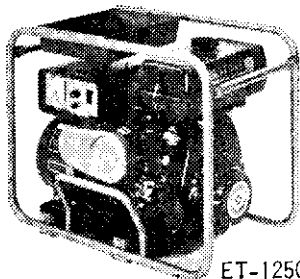
## 樂樂豐收



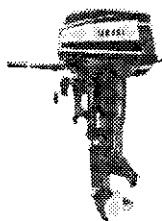
### 發電機

ET-1250

- 建築·土木·熔接
- 林場·農場·大廈
- 工廠·其他動力



ET-1250



### 船外機

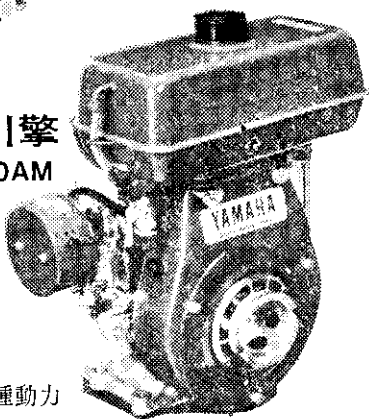
3.5-55HP

- 漁舟·竹筏·遊艇

### 汽油引擎

MT-110AM

- 脫殼機
- 抽水機
- 噴霧機
- 輸送機
- 其他各種動力



## 晉祥貿易股份有限公司

高雄市鼓山區濱海一路99號 TEL.(07)554447~9