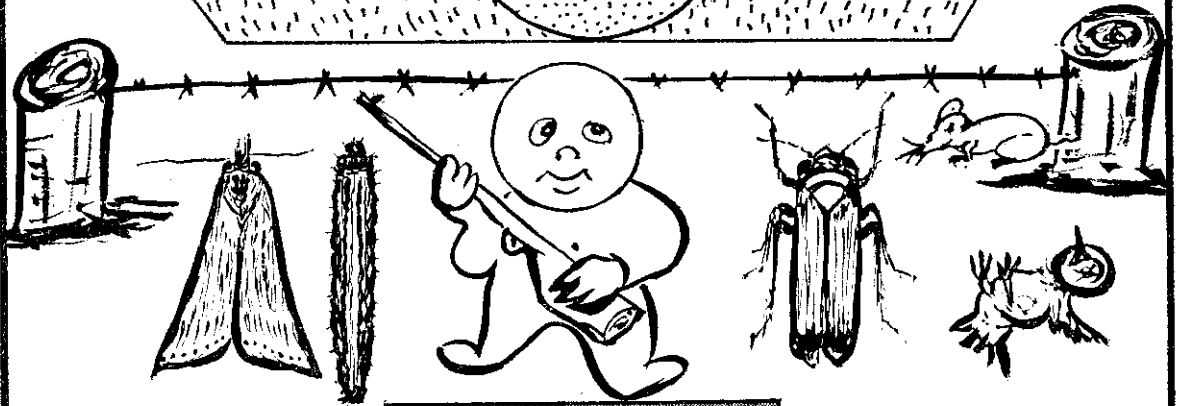
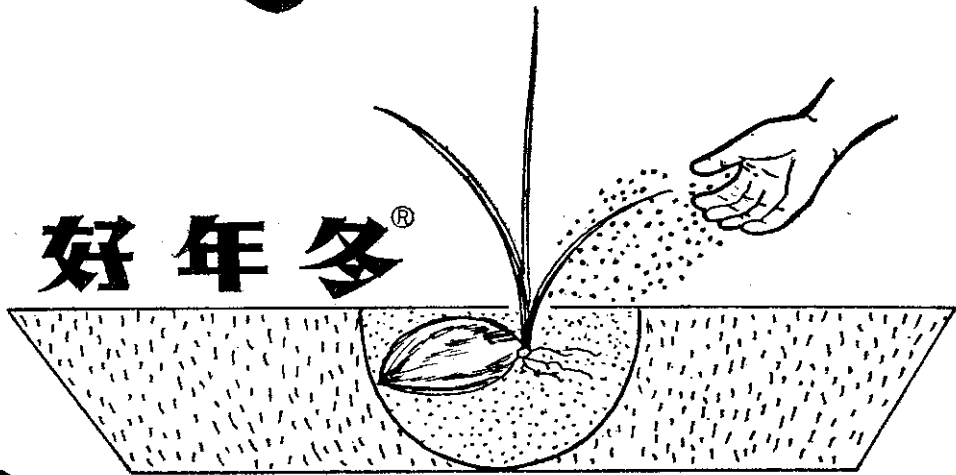


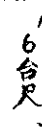
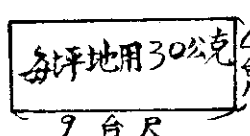
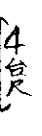


# 確保 水稻本田生育初期安全

插秧前 3~5 天 秧田再撒一次



## 秧田保鏢

秧田期	 使用  或  每坪地用 30 公克 或  每坪地用 30 公克  4 台尺 6 台尺 9 台尺
本田期	生育初期(插秧後15~20天)及孕穗期(插秧後45~50天)各施藥一次，每分地每次 2~3 公斤好年冬 <sup>®</sup> 粒劑。

**FMC** 台灣總代理：國際技術社股份有限公司  
 國外製造廠：FMC Corporation  
 Agricultural Chemical Division



**正豐** 化學股份有限公司  
 台中縣霧峰鄉民生路200號  
 電話：(043) 393201~3